



**Relatório final da safra 2011/2012**

**Região Centro-Sul**

**Tabela 1.** Balanço final da safra 2011/2012 na região Centro-Sul  
Comparativo com a safra 2010/2011

Produtos	Safra			
	2010/2011	2011/2012	Var. (%)	
Cana-de-açúcar <sup>1</sup>	556.945	493.159	↓ -11,45%	
Açúcar <sup>1</sup>	33.501	31.304	↓ -6,56%	
Etanol anidro <sup>2</sup>	7.413	7.466	↑ 0,71%	
Etanol hidratado <sup>2</sup>	17.971	13.076	↓ -27,24%	
Etanol total <sup>2</sup>	25.385	20.542	↓ -19,08%	
ATR <sup>1</sup>	78.249	67.830	↓ -13,31%	
ATR/ tonelada de cana <sup>3</sup>	140,50	137,54	↓ -2,10%	
Mix (%)	açúcar	44,93%	48,44%	↑
	etanol	55,07%	51,56%	↓
Litros etanol/ tonelada de cana	45,58	41,65	↓ -8,61%	
Kg açúcar/ tonelada de cana	60,15	63,48	↑ 5,53%	

Fonte: UNICA. Nota: <sup>1</sup> - mil toneladas; <sup>2</sup> - milhões de litros; <sup>3</sup> - kg de ATR/ tonelada de cana.

**Tabela 2.** Balanço final da safra 2011/2012 na região Centro-Sul  
Comparativo com a previsão de safra 2012/2013

Produtos	Safra		
	2011/2012	2012/2013	Var. (%)
Cana-de-açúcar <sup>1</sup>	493.159	509.000	↑ 3,21%
Açúcar <sup>1</sup>	31.304	33.100	↑ 5,74%
Etanol anidro <sup>2</sup>	7.466	6.950	↓ -6,91%
Etanol hidratado <sup>2</sup>	13.076	14.536	↑ 11,17%
Etanol total <sup>2</sup>	20.542	21.486	↑ 4,60%
ATR <sup>1</sup>	67.830	71.260	↑ 5,06%
ATR/ tonelada de cana <sup>3</sup>	137,54	140,00	↑ 1,79%
Mix (%)			
açúcar	48,44%	48,75%	↑
etanol	51,56%	51,25%	↓
Litros etanol/ tonelada de cana	41,65	42,21	↑ 1,34%
Kg açúcar/ tonelada de cana	63,48	65,03	↑ 2,45%
Açúcar disponível para exportação <sup>1</sup>	22.119	24.000	↑ 8,50%
Exportação de etanol <sup>2</sup>	1.850	1.700	↓ -8,11%

Fonte: UNICA. Nota: <sup>1</sup> - mil toneladas; <sup>2</sup> - milhões de litros; <sup>3</sup> - kg de ATR/ tonelada de cana.

**Tabela 3.** Moagem e produção por Estado da região Centro-Sul

ESTADO	Cana-de-açúcar <sup>1</sup>		Açúcar <sup>1</sup>		Etanol total <sup>2</sup>		Etanol anidro <sup>2</sup>		Etanol hidratado <sup>2</sup>	
	2010/11	2011/12	2010/11	2011/12	2010/11	2011/12	2010/11	2011/12	2010/11	2011/12
ES	3.524.817	4.180.168	90.083	122.235	186.799	224.106	99.189	143.095	87.610	81.011
GO	46.612.721	45.220.066	1.805.458	1.752.299	2.894.860	2.677.000	662.317	668.057	2.232.543	2.008.943
MT	13.660.681	13.153.709	446.110	398.192	856.971	843.942	281.590	320.807	575.381	523.135
MS	33.519.668	33.859.650	1.328.546	1.587.746	1.848.508	1.631.250	360.446	430.842	1.488.062	1.200.408
MG	54.629.096	49.741.239	3.244.070	3.238.089	2.557.693	2.083.987	619.470	780.523	1.938.223	1.303.464
PR	43.320.725	40.505.746	3.022.089	3.007.991	1.619.339	1.402.054	271.657	367.689	1.347.682	1.034.365
RJ	2.092.723	2.173.750	118.250	129.666	60.625	75.758	0	0	60.625	75.758
RS	81.780	95.054	0	0	5.801	6.570	0	0	5.801	6.570
SP	359.502.680	304.229.861	23.446.119	21.067.954	15.354.279	11.597.637	5.118.753	4.755.181	10.235.526	6.842.456
<b>TOTAL</b>	<b>556.944.891</b>	<b>493.159.243</b>	<b>33.500.725</b>	<b>31.304.172</b>	<b>25.384.875</b>	<b>20.542.304</b>	<b>7.413.422</b>	<b>7.466.194</b>	<b>17.971.453</b>	<b>13.076.110</b>

ESTADO	Kg ATR/ton. cana		Kg açúcar/ton. cana		Litros etanol/ton. cana		Mix açúcar (%)		Mix etanol (%)	
	2010/11	2011/12	2010/11	2011/12	2010/11	2011/12	2010/11	2011/12	2010/11	2011/12
ES	117,70	123,05	25,56	29,24	53,00	53,61	22,79%	24,94%	77,21%	75,06%
GO	145,78	140,97	38,73	38,75	62,10	59,20	27,88%	28,85%	72,12%	71,15%
MT	140,93	141,09	32,66	30,27	62,73	64,16	24,32%	22,52%	75,68%	77,48%
MS	134,81	130,89	39,63	46,89	55,15	48,18	30,85%	37,60%	69,15%	62,40%
MG	141,63	139,69	59,38	65,10	46,82	41,90	44,01%	48,91%	55,99%	51,09%
PR	136,33	136,62	69,76	74,26	37,38	34,61	53,71%	57,05%	46,29%	42,95%
RJ	107,86	121,02	56,51	59,65	28,97	34,85	54,98%	51,73%	45,02%	48,27%
RS	118,89	115,85	0,00	0,00	70,93	69,12	0,00%	0,00%	0,00%	0,00%
SP	141,07	137,72	65,22	69,25	42,71	38,12	48,52%	52,77%	51,48%	47,23%
<b>TOTAL</b>	<b>140,50</b>	<b>137,54</b>	<b>60,15</b>	<b>63,48</b>	<b>45,58</b>	<b>41,65</b>	<b>44,93%</b>	<b>48,44%</b>	<b>55,07%</b>	<b>51,56%</b>

Fonte: UNICA. Nota: <sup>1</sup> - toneladas; <sup>2</sup> - m<sup>3</sup>.

**Tabela 4.** Moagem e produção pelas unidades anexas e autônomas da região Centro-Sul

UNIDADES	2010/2011	2011/2012	Var. (%)
<b>ANEXAS</b>			
Cana-de-açúcar <sup>1</sup>	473.961.500	420.220.018	↓ -11,3%
Açúcar <sup>1</sup>	33.500.725	31.302.672	↓ -6,6%
Etanol anidro <sup>2</sup>	6.400.407	6.101.897	↓ -4,7%
Etanol hidratado <sup>2</sup>	11.972.918	8.412.293	↓ -29,7%
Etanol total <sup>2</sup>	18.373.325	14.514.190	↓ -21,0%
<b>AUTÔNOMAS</b>			
Cana-de-açúcar <sup>1</sup>	82.983.391	72.939.225	↓ -12,1%
Açúcar <sup>1</sup>	0	0	
Etanol anidro <sup>2</sup>	1.013.015	1.351.772	↑ 33,4%
Etanol hidratado <sup>2</sup>	5.998.535	4.676.342	↓ -22,0%
Etanol total <sup>2</sup>	7.011.550	6.028.114	↓ -14,0%

Fonte: UNICA. Nota: <sup>1</sup> - toneladas; <sup>2</sup> - m<sup>3</sup>; unidades anexas correspondem às usinas produtoras de etanol e

de açúcar; unidades autônomas correspondem às destilarias, as quais produzem exclusivamente etanol.

**Tabela 5.** Histórico da moagem quinzenal, ACUMULADA, da região Centro-Sul

Quinzena	CANA-DE-AÇÚCAR (toneladas)								
	São Paulo			Centro-Sul			Demais Estados		
	2010/2011	2011/2012	Var. (%)	2010/2011	2011/2012	Var. (%)	2010/2011	2011/2012	Var. (%)
16/02	58.754	0	-100%	106.143	0	-100%	47.389	0	-100%
01/03	207.212	0	-100%	325.459	0	-100%	118.247	0	-100%
16/03	1.096.399	35.967	-97%	2.152.580	183.499	-91%	1.056.181	147.532	-86%
01/04	4.327.417	708.006	-84%	6.943.871	1.795.415	-74%	2.616.454	1.087.409	-58%
16/04	18.522.851	3.429.398	-81%	27.739.307	6.989.642	-75%	9.216.456	3.560.244	-61%
01/05	40.191.302	14.172.087	-65%	58.543.283	24.003.829	-59%	18.351.981	9.831.742	-46%
16/05	63.832.226	35.843.615	-44%	93.669.729	57.216.373	-39%	29.837.503	21.372.758	-28%
01/06	91.497.220	63.615.028	-30%	134.176.250	100.451.296	-25%	42.679.030	36.836.268	-14%
16/06	117.080.341	85.486.055	-27%	173.943.044	135.444.365	-22%	56.862.703	49.958.310	-12%
01/07	144.020.634	112.189.980	-22%	215.726.152	177.695.752	-18%	71.705.518	65.505.772	-9%
16/07	168.987.560	138.324.825	-18%	255.193.369	218.279.009	-14%	86.205.809	79.954.184	-7%
01/08	196.617.271	165.525.368	-16%	297.848.320	260.045.132	-13%	101.231.049	94.519.764	-7%
16/08	222.385.775	189.559.044	-15%	338.082.109	298.789.785	-12%	115.696.334	109.230.741	-6%
01/09	248.682.918	214.665.309	-14%	380.149.552	339.505.503	-11%	131.466.634	124.840.194	-5%
16/09	272.359.615	237.903.355	-13%	417.653.816	376.713.354	-10%	145.294.201	138.809.999	-4%
01/10	288.798.880	260.911.204	-10%	444.881.993	413.586.476	-7%	156.083.113	152.675.272	-2%
16/10	305.450.735	274.880.543	-10%	471.109.669	437.024.431	-7%	165.658.934	162.143.888	-2%
01/11	325.366.535	288.665.706	-11%	501.230.986	460.154.964	-8%	175.864.451	171.489.258	-2%
16/11	341.555.269	299.227.781	-12%	525.615.991	478.748.045	-9%	184.060.722	179.520.264	-2%
01/12	353.238.492	303.480.093	-14%	544.123.361	487.972.714	-10%	190.884.869	184.492.621	-3%
16/12	357.786.697	304.141.517	-15%	552.913.874	490.712.566	-11%	195.127.177	186.571.049	-4%
01/01	358.844.676	304.182.530	-15%	555.390.097	491.632.455	-11%	196.545.421	187.449.925	-5%
16/01	359.104.465	304.182.530	-15%	555.956.582	492.093.742	-11%	196.852.117	187.911.212	-5%
01/02	359.139.253	304.182.530	-15%	556.233.516	492.570.379	-11%	197.094.263	188.387.849	-4%
16/02	359.178.984	304.190.975	-15%	556.476.550	492.819.542	-11%	197.297.566	188.628.567	-4%
01/03	359.245.145	304.206.473	-15%	556.674.703	493.021.705	-11%	197.429.558	188.815.232	-4%
16/03	359.319.505	304.212.220	-15%	556.749.528	493.111.109	-11%	197.430.023	188.898.889	-4%
01/04	359.502.680	304.229.861	-15%	556.944.891	493.159.243	-11%	197.442.211	188.929.382	-4%

Fonte: UNICA.

**Tabela 6.** Histórico da produção quinzenal de açúcar, ACUMULADA, da região Centro-Sul

Quinzena	AÇÚCAR (toneladas)								
	São Paulo			Centro-Sul			Demais Estados		
	2010/2011	2011/2012	Var. (%)	2010/2011	2011/2012	Var. (%)	2010/2011	2011/2012	Var. (%)
16/02	230			230					
01/03	4.575			4.575					
16/03	38.631	295	-99%	45.732	2.958	-94%	7.101	2.663	-62%
01/04	159.334	23.072	-86%	212.815	56.496	-73%	53.481	33.424	-38%
16/04	740.393	95.775	-87%	1.028.523	214.065	-79%	288.130	118.290	-59%
01/05	1.905.119	490.217	-74%	2.555.429	817.574	-68%	650.310	327.357	-50%
16/05	3.275.511	1.564.223	-52%	4.422.666	2.373.839	-46%	1.147.155	809.616	-29%
01/06	4.930.554	3.225.032	-35%	6.649.814	4.784.139	-28%	1.719.260	1.559.107	-9%
16/06	6.562.556	4.608.640	-30%	8.954.030	6.804.384	-24%	2.391.474	2.195.744	-8%
01/07	8.357.999	6.386.132	-24%	11.503.991	9.402.197	-18%	3.145.992	3.016.065	-4%
16/07	10.109.833	8.219.976	-19%	14.015.229	11.987.619	-14%	3.905.396	3.767.643	-4%
01/08	12.061.159	10.239.469	-15%	16.788.246	14.813.562	-12%	4.727.087	4.574.093	-3%
16/08	13.978.553	12.065.742	-14%	19.534.143	17.472.916	-11%	5.555.590	5.407.174	-3%
01/09	15.984.943	14.080.467	-12%	22.492.730	20.442.724	-9%	6.507.787	6.362.257	-2%
16/09	17.784.467	15.957.303	-10%	25.141.818	23.205.661	-8%	7.357.351	7.248.358	-1%
01/10	19.110.371	17.882.100	-6%	27.111.794	26.050.546	-4%	8.001.423	8.168.446	2%
16/10	20.114.425	19.062.762	-5%	28.612.774	27.831.794	-3%	8.498.349	8.769.032	3%
01/11	21.467.871	20.000.161	-7%	30.537.112	29.308.163	-4%	9.069.241	9.308.002	3%
16/11	22.499.477	20.777.690	-8%	32.001.382	30.580.283	-4%	9.501.905	9.802.593	3%
01/12	23.194.722	21.024.117	-9%	33.033.223	31.084.301	-6%	9.838.501	10.060.184	2%
16/12	23.395.670	21.063.425	-10%	33.400.449	31.227.609	-7%	10.004.779	10.164.184	2%
01/01	23.422.891	21.067.954	-10%	33.470.323	31.262.876	-7%	10.047.432	10.194.922	1%
16/01	23.427.197	21.067.954	-10%	33.478.769	31.275.120	-7%	10.051.572	10.207.166	2%
01/02	23.427.362	21.067.954	-10%	33.481.120	31.291.402	-7%	10.053.758	10.223.448	2%
16/02	23.430.837	21.067.954	-10%	33.484.994	31.297.834	-7%	10.054.157	10.229.880	2%
01/03	23.433.649	21.067.954	-10%	33.488.151	31.301.840	-7%	10.054.502	10.233.886	2%
16/03	23.437.165	21.067.954	-10%	33.491.771	31.304.172	-7%	10.054.606	10.236.218	2%
01/04	23.446.119	21.067.954	-10%	33.500.725	31.304.172	-7%	10.054.606	10.236.218	2%

Fonte: UNICA.

**Tabela 7.** Histórico da produção quinzenal de etanol, ACUMULADA, da região Centro-Sul

Quinzena	ETANOL TOTAL (m³)								
	São Paulo			Centro-Sul			Demais Estados		
	2010/2011	2011/2012	Var. (%)	2010/2011	2011/2012	Var. (%)	2010/2011	2011/2012	Var. (%)
16/02	2.829			5.628			2.799		
01/03	10.206			18.207			8.001		
16/03	41.532	1.188	-97%	102.658	7.112	-93%	61.126	5.924	-90%
01/04	154.771	26.568	-83%	277.371	70.814	-74%	122.600	44.246	-64%
16/04	674.205	123.189	-82%	1.059.735	256.493	-76%	385.530	133.304	-65%
01/05	1.500.989	507.988	-66%	2.300.924	905.735	-61%	799.935	397.747	-50%
16/05	2.417.091	1.288.632	-47%	3.749.929	2.172.978	-42%	1.332.838	884.346	-34%
01/06	3.498.350	2.319.531	-34%	5.451.035	3.910.089	-28%	1.952.685	1.590.558	-19%
16/06	4.513.202	3.144.923	-30%	7.154.977	5.360.948	-25%	2.641.775	2.216.025	-16%
01/07	5.623.324	4.132.242	-27%	9.019.318	7.077.891	-22%	3.395.994	2.945.649	-13%
16/07	6.725.502	5.086.608	-24%	10.878.530	8.724.164	-20%	4.153.028	3.637.556	-12%
01/08	7.938.964	6.083.669	-23%	12.882.472	10.455.657	-19%	4.943.508	4.371.988	-12%
16/08	9.087.675	6.985.509	-23%	14.809.487	12.078.967	-18%	5.721.812	5.093.458	-11%
01/09	10.326.403	7.956.774	-23%	16.925.956	13.823.044	-18%	6.599.553	5.866.270	-11%
16/09	11.459.089	8.870.944	-23%	18.816.915	15.436.669	-18%	7.357.826	6.565.725	-11%
01/10	12.311.251	9.802.418	-20%	20.316.236	17.062.784	-16%	8.004.985	7.260.366	-9%
16/10	13.061.905	10.417.849	-20%	21.585.965	18.166.789	-16%	8.524.060	7.748.940	-9%
01/11	13.921.961	10.962.684	-21%	22.959.530	19.134.304	-17%	9.037.569	8.171.620	-10%
16/11	14.561.701	11.371.174	-22%	23.967.478	19.883.276	-17%	9.405.777	8.512.102	-10%
01/12	15.052.589	11.551.124	-23%	24.760.597	20.271.082	-18%	9.708.008	8.719.958	-10%
16/12	15.266.659	11.583.512	-24%	25.165.360	20.404.943	-19%	9.898.701	8.821.431	-11%
01/01	15.328.684	11.587.142	-24%	25.302.993	20.454.986	-19%	9.974.309	8.867.844	-11%
16/01	15.344.251	11.588.150	-24%	25.335.799	20.479.651	-19%	9.991.548	8.891.501	-11%
01/02	15.346.551	11.590.426	-24%	25.353.855	20.503.672	-19%	10.007.304	8.913.246	-11%
16/02	15.344.467	11.591.897	-24%	25.362.703	20.516.987	-19%	10.018.236	8.925.090	-11%
01/03	15.346.024	11.593.399	-24%	25.374.033	20.528.816	-19%	10.028.009	8.935.417	-11%
16/03	15.346.865	11.595.528	-24%	25.375.204	20.536.728	-19%	10.028.339	8.941.200	-11%
01/04	15.354.279	11.540.812	-25%	25.384.875	20.542.304	-19%	10.030.596	9.001.492	-10%

Fonte: UNICA.



**Tabela 8.** Histórico da produção quinzenal de etanol anidro, ACUMULADA, da região Centro-Sul

Quinzena	ETANOL ANIDRO (m <sup>3</sup> )								
	São Paulo			Centro-Sul			Demais Estados		
	2010/2011	2011/2012	Var. (%)	2010/2011	2011/2012	Var. (%)	2010/2011	2011/2012	Var. (%)
16/02	0	0	0%	18	0	-100%	18		
01/03	0	0	0%	1.093	0	-100%	1.093		
16/03	1.902	0	-100%	16.530	0	-100%	14.628		
01/04	14.275	233	-98%	41.256	3.901	-91%	26.981	3.668	-86%
16/04	82.071	33.627	-59%	130.182	60.139	-54%	48.111	26.512	-45%
01/05	302.099	211.120	-30%	425.815	336.107	-21%	123.716	124.987	1%
16/05	570.674	547.545	-4%	808.998	843.136	4%	238.324	295.591	24%
01/06	920.487	973.237	6%	1.299.406	1.472.779	13%	378.919	499.542	32%
16/06	1.250.221	1.285.114	3%	1.776.540	1.945.225	9%	526.319	660.111	25%
01/07	1.607.222	1.692.642	5%	2.281.487	2.548.672	12%	674.265	856.030	27%
16/07	1.938.425	2.104.663	9%	2.767.631	3.163.990	14%	829.206	1.059.327	28%
01/08	2.308.762	2.558.415	11%	3.310.261	3.849.025	16%	1.001.499	1.290.610	29%
16/08	2.692.130	2.961.059	10%	3.871.108	4.497.189	16%	1.178.978	1.536.130	30%
01/09	3.118.280	3.423.351	10%	4.486.929	5.233.357	17%	1.368.649	1.810.006	32%
16/09	3.512.936	3.861.669	10%	5.066.740	5.899.236	16%	1.553.804	2.037.567	31%
01/10	3.823.186	4.283.534	12%	5.537.297	6.562.953	19%	1.714.111	2.279.419	33%
16/10	4.116.480	4.570.585	11%	6.000.908	7.024.963	17%	1.884.428	2.454.378	30%
01/11	4.463.222	4.809.441	8%	6.506.670	7.417.651	14%	2.043.448	2.608.210	28%
16/11	4.742.488	4.956.446	5%	6.905.200	7.704.910	12%	2.162.712	2.748.464	27%
01/12	4.972.694	4.998.009	1%	7.220.191	7.801.802	8%	2.247.497	2.803.793	25%
16/12	5.074.425	4.996.369	-2%	7.359.483	7.819.640	6%	2.285.058	2.823.271	24%
01/01	5.106.518	4.985.960	-2%	7.412.724	7.818.793	5%	2.306.206	2.832.833	23%
16/01	5.131.339	4.963.789	-3%	7.443.892	7.795.769	5%	2.312.553	2.831.980	22%
01/02	5.136.531	4.902.265	-5%	7.447.419	7.728.543	4%	2.310.888	2.826.278	22%
16/02	5.131.777	4.870.311	-5%	7.437.960	7.683.738	3%	2.306.183	2.813.427	22%
01/03	5.131.573	4.856.638	-5%	7.437.050	7.637.904	3%	2.305.477	2.781.266	21%
16/03	5.131.493	4.817.814	-6%	7.429.858	7.560.423	2%	2.298.365	2.742.609	19%
01/04	5.118.753	4.755.181	-7%	7.413.422	7.466.194	1%	2.294.669	2.711.013	18%

Fonte: UNICA. Nota: volume produzido de etanol já incorpora os reprocessos, isto é, a produção de etanol anidro compreende a produção direta deste produto, bem como movimentos de reprocesso do etanol hidratado em anidro.

**Tabela 9.** Histórico da produção quinzenal de etanol hidratado, ACUMULADA, da região Centro-Sul

Quinzena	ETANOL HIDRATADO (m <sup>3</sup> )								
	São Paulo			Centro-Sul			Demais Estados		
	2010/2011	2011/2012	Var. (%)	2010/2011	2011/2012	Var. (%)	2010/2011	2011/2012	Var. (%)
16/02	2.829			5.610		-100%	2.781		
01/03	10.206			17.114		-100%	6.908		
16/03	39.630	1.188	-97%	86.128	7.112	-92%	46.498	5.924	-87%
01/04	140.496	26.335	-81%	236.115	66.913	-72%	95.619	40.578	-58%
16/04	592.134	89.562	-85%	929.553	196.354	-79%	337.419	106.792	-68%
01/05	1.198.890	296.868	-75%	1.875.109	569.628	-70%	676.219	272.760	-60%
16/05	1.846.417	741.087	-60%	2.940.931	1.329.842	-55%	1.094.514	588.755	-46%
01/06	2.577.863	1.346.294	-48%	4.151.629	2.437.310	-41%	1.573.766	1.091.016	-31%
16/06	3.262.981	1.859.809	-43%	5.378.437	3.415.723	-36%	2.115.456	1.555.914	-26%
01/07	4.016.102	2.439.600	-39%	6.737.831	4.529.219	-33%	2.721.729	2.089.619	-23%
16/07	4.787.077	2.981.945	-38%	8.110.899	5.560.174	-31%	3.323.822	2.578.229	-22%
01/08	5.630.202	3.525.254	-37%	9.572.211	6.606.632	-31%	3.942.009	3.081.378	-22%
16/08	6.395.545	4.024.450	-37%	10.938.379	7.581.778	-31%	4.542.834	3.557.328	-22%
01/09	7.208.123	4.533.423	-37%	12.439.027	8.589.687	-31%	5.230.904	4.056.264	-22%
16/09	7.946.153	5.009.275	-37%	13.750.175	9.537.433	-31%	5.804.022	4.528.158	-22%
01/10	8.488.065	5.518.884	-35%	14.778.939	10.499.831	-29%	6.290.874	4.980.947	-21%
16/10	8.945.425	5.847.264	-35%	15.585.057	11.141.826	-29%	6.639.632	5.294.562	-20%
01/11	9.458.739	6.153.243	-35%	16.452.860	11.716.653	-29%	6.994.121	5.563.410	-20%
16/11	9.819.213	6.414.728	-35%	17.062.278	12.178.366	-29%	7.243.065	5.763.638	-20%
01/12	10.079.895	6.553.115	-35%	17.540.406	12.469.280	-29%	7.460.511	5.916.165	-21%
16/12	10.192.234	6.587.143	-35%	17.805.877	12.585.303	-29%	7.613.643	5.998.160	-21%
01/01	10.222.166	6.601.182	-35%	17.890.269	12.636.193	-29%	7.668.103	6.035.011	-21%
16/01	10.212.912	6.624.361	-35%	17.891.907	12.683.882	-29%	7.678.995	6.059.521	-21%
01/02	10.210.020	6.688.161	-34%	17.906.436	12.775.129	-29%	7.696.416	6.086.968	-21%
16/02	10.212.690	6.721.586	-34%	17.924.743	12.833.249	-28%	7.712.053	6.111.663	-21%
01/03	10.214.451	6.736.761	-34%	17.936.983	12.890.912	-28%	7.722.532	6.154.151	-20%
16/03	10.215.372	6.777.714	-34%	17.945.346	12.976.305	-28%	7.729.974	6.198.591	-20%
01/04	10.235.526	6.785.631	-34%	17.971.453	13.076.110	-27%	7.735.927	6.290.479	-19%

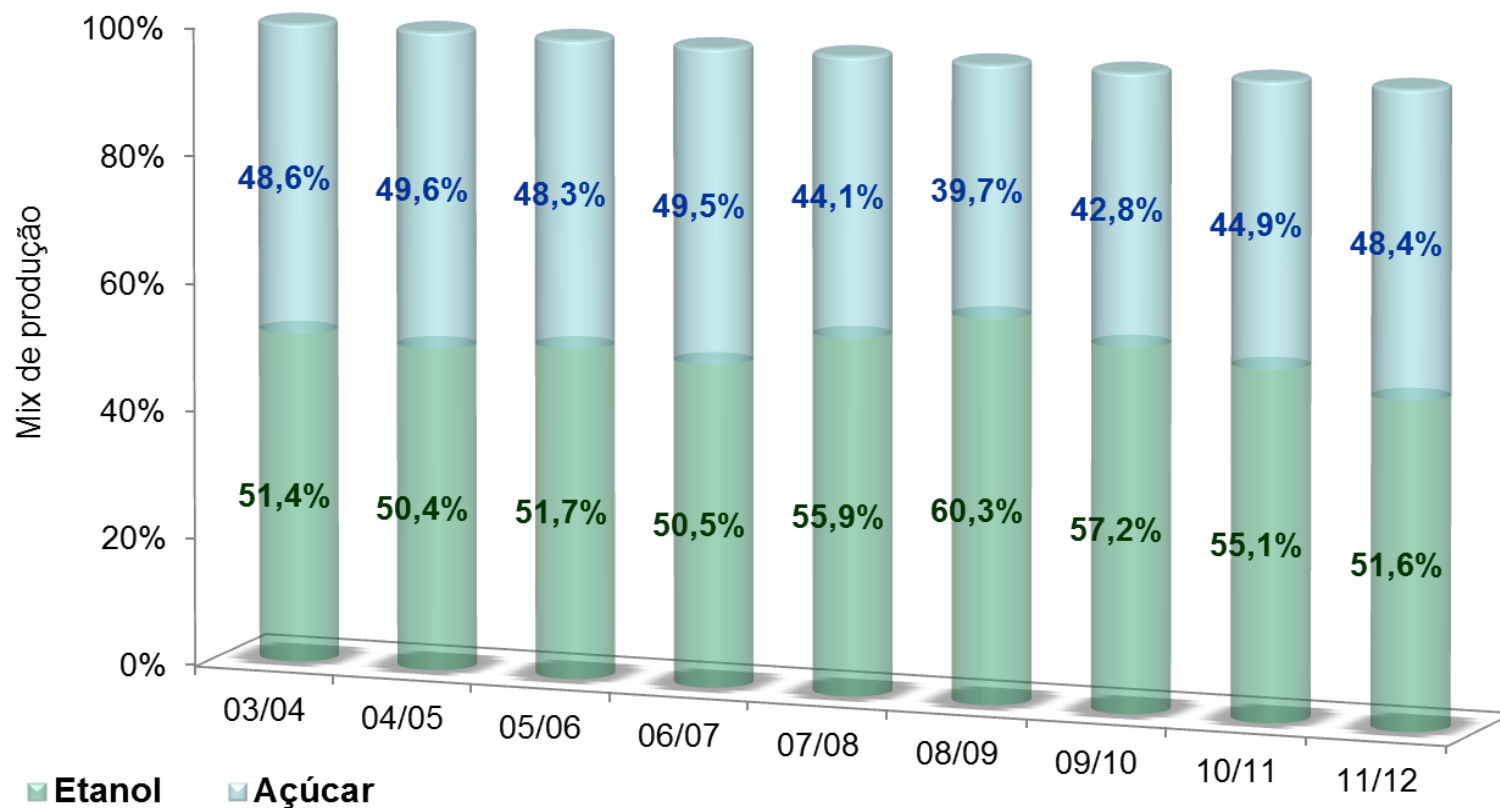
Fonte: UNICA. Nota: volume produzido de etanol já incorpora os reprocessos, isto é, a produção de etanol hidratado compreende a produção direta deste produto, bem como movimentos de reprocesso do etanol anidro em hidratado.

**Tabela 10.** Histórico quinzenal do mix de produção para etanol (%) da região Centro-Sul

Quinzena	MIX DE PRODUÇÃO PARA ETANOL (%)					
	São Paulo		Centro-Sul		Demais Estados	
	2010/11	2011/12	2010/11	2011/12	2010/11	2011/12
01/04	60,09	64,03	62,69	65,58	78,71	66,64
16/04	58,95	68,30	60,62	65,60	64,23	62,89
01/05	53,42	61,38	56,74	63,64	64,81	67,24
16/05	51,95	54,18	55,63	56,95	63,36	62,06
01/06	51,41	50,23	55,26	53,90	63,60	60,38
16/06	50,18	49,20	54,45	53,77	62,30	61,34
01/07	50,03	47,45	54,16	51,73	61,69	58,97
16/07	50,45	45,85	54,46	50,82	61,63	59,82
01/08	50,16	44,57	53,87	49,89	60,80	59,59
16/08	49,26	44,57	53,16	49,80	60,24	58,40
01/09	50,02	44,01	53,64	48,85	59,78	56,75
16/09	50,51	44,26	53,60	48,70	59,03	56,11
01/10	51,05	44,08	55,20	48,16	61,86	55,04
16/10	54,84	45,93	57,85	50,20	62,85	56,89
01/11	50,80	48,61	53,67	51,58	59,28	55,99
16/11	50,23	46,01	52,79	48,88	57,95	52,81
01/12	53,50	54,09	55,53	55,40	59,21	56,59
16/12	63,46	56,77	64,12	60,01	64,88	61,11

Fonte: UNICA.

**Evolução histórica do destino da cana-de-açúcar processada pela região Centro-Sul. Valorem em %.**

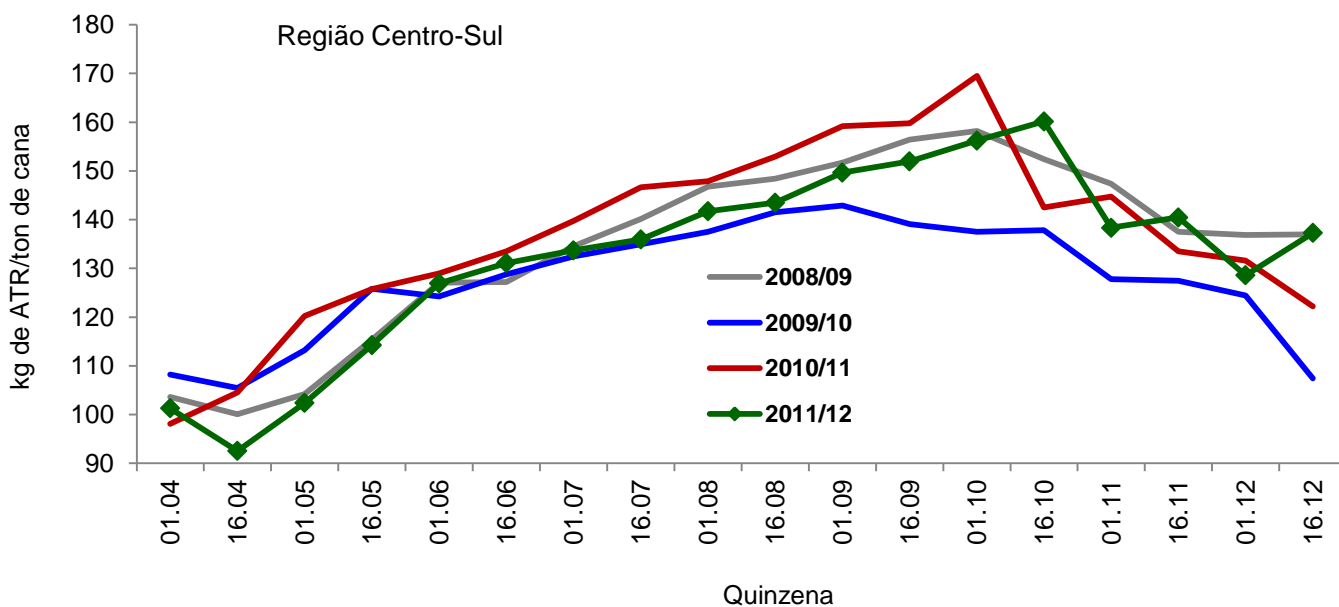


Fonte: UNICA.

**Tabela 11.** Histórico quinzenal da qualidade da matéria-prima (kg de ATR por tonelada de cana-de-açúcar) da região Centro-Sul

Quinzena	kg de ATR/ tonelada de cana-de-açúcar					
	São Paulo		Centro-Sul		Demais Estados	
	2010/11	2011/12	2010/11	2011/12	2010/11	2011/12
01/04	98,23	98,89	98,09	101,27	100,74	102,97
16/04	104,64	88,44	104,54	92,54	104,32	97,06
01/05	121,11	99,78	120,26	102,37	118,24	106,81
16/05	126,62	113,52	125,73	114,25	123,90	115,60
01/06	129,22	126,10	128,98	126,92	128,46	128,38
16/06	134,38	130,69	133,51	131,07	131,93	131,70
01/07	139,98	132,94	139,72	133,68	139,25	134,95
16/07	148,60	136,00	146,64	135,96	143,25	135,89
01/08	148,71	140,58	147,90	141,70	146,41	143,78
16/08	153,90	143,87	152,92	143,48	151,19	142,85
01/09	160,21	150,41	159,21	149,67	157,54	148,48
16/09	161,17	152,08	159,77	151,93	157,37	151,68
01/10	172,91	157,00	169,49	156,20	164,28	154,89
16/10	140,13	164,05	142,50	160,15	146,62	154,41
01/11	144,98	138,88	144,71	138,34	144,18	137,54
16/11	134,37	143,10	133,50	140,45	131,76	136,97
01/12	134,32	132,46	131,58	128,57	126,91	125,25
16/12	126,89	144,26	122,18	137,26	117,12	135,03

Fonte: UNICA.



**Tabela 12.** Histórico da qualidade da matéria-prima (kg de ATR por tonelada de cana-de-açúcar) e do número de novas unidades produtoras, por safra, na região Centro-Sul.

Safra	ATR médio da safra (kg ATR/ ton. cana-de-açúcar)	Número de novas unidades
2007/2008	143,63	25
2008/2009	140,11	30
2009/2010	129,56	19
2010/2011	140,50	10
2011/2012	137,54	3
2012/2013 - e	140,00	2

Fonte: UNICA. Nota: "e" - estimativa.

**Tabela 13.** Vendas mensais de etanol, por tipo de produto e mercado de destino, pelas unidades da região Centro-Sul (m³)

Produto	Mês	Total		Mercado externo		Mercado interno	
		2010/11	2011/12	2010/11	2011/12	2010/11	2011/12
Etanol total	Abr	1.850.693	1.126.450	97.643	16.499	1.753.050	1.109.951
	Mai	2.144.733	1.830.070	204.400	108.214	1.940.333	1.721.856
	Jun	2.203.838	2.172.395	250.156	228.404	1.953.682	1.943.991
	Jul	2.401.675	2.082.153	232.358	299.610	2.169.317	1.782.543
	Ago	2.367.281	2.047.911	206.998	207.357	2.160.283	1.840.554
	Set	2.359.094	1.857.473	185.991	190.879	2.173.103	1.666.594
	Out	2.310.428	1.785.258	190.834	240.870	2.119.594	1.544.388
	Nov	2.165.246	1.755.822	128.703	238.180	2.036.543	1.517.642
	Dez	2.221.536	1.522.438	108.333	111.384	2.113.203	1.411.054
	Jan	1.901.220	1.283.428	81.798	42.445	1.819.422	1.240.983
	Fev	1.752.304	1.329.619	46.294	52.172	1.706.010	1.277.447
	Mar	1.508.056	1.643.222	27.627	113.756	1.480.429	1.529.466
	<b>Total</b>		<b>25.186.104</b>	<b>20.436.239</b>	<b>1.761.135</b>	<b>1.849.770</b>	<b>23.424.969</b>
Anidro	Abr	468.220	600.360	45.517	793	422.703	599.567
	Mai	617.093	689.833	68.470	37.655	548.623	652.178
	Jun	597.295	675.265	66.507	39.000	530.788	636.265
	Jul	687.807	722.977	55.653	82.638	632.154	640.339
	Ago	625.244	708.027	38.195	55.814	587.049	652.213
	Set	594.706	716.532	31.004	70.438	563.702	646.094
	Out	632.059	642.564	58.156	85.318	573.903	557.246
	Nov	596.388	733.358	32.336	159.896	564.052	573.462
	Dez	658.092	658.122	50.568	86.870	607.524	571.252
	Jan	616.748	509.421	32.367	28.766	584.381	480.655
	Fev	588.813	511.266	28.959	51.952	559.854	459.314
	Mar	676.078	675.178	14.285	96.187	661.793	578.991
	<b>Total</b>		<b>7.358.543</b>	<b>7.842.903</b>	<b>522.017</b>	<b>795.327</b>	<b>6.836.526</b>
Hidratado	Abr	1.382.473	526.090	52.126	15.706	1.330.347	510.384
	Mai	1.527.640	1.140.237	135.930	70.559	1.391.710	1.069.678
	Jun	1.606.543	1.497.130	183.649	189.404	1.422.894	1.307.726
	Jul	1.713.868	1.359.176	176.705	216.972	1.537.163	1.142.204
	Ago	1.742.037	1.339.884	168.803	151.543	1.573.234	1.188.341
	Set	1.764.388	1.140.941	154.987	120.441	1.609.401	1.020.500
	Out	1.678.369	1.142.694	132.678	155.552	1.545.691	987.142
	Nov	1.568.858	1.022.464	96.367	78.284	1.472.491	944.180
	Dez	1.563.444	864.316	57.765	24.514	1.505.679	839.802
	Jan	1.284.472	774.007	49.431	13.679	1.235.041	760.328
	Fev	1.163.491	818.353	17.335	220	1.146.156	818.133
	Mar	831.978	968.044	13.342	17.569	818.636	950.475
	<b>Total</b>		<b>17.827.561</b>	<b>12.593.336</b>	<b>1.239.118</b>	<b>1.054.443</b>	<b>16.588.443</b>

Fonte: UNICA. Nota: dados contemplam etanol carburante, outros fins, quebra e uso próprio pelas unidades produtoras, além do volume de etanol anidro importado por produtores e não produtores.

**Tabela 14.** Vendas mensais de etanol outros fins ao mercado interno pelas unidades produtoras da região Centro-Sul (m³)

Produto	Mês	Total			Etanol anidro			Etanol hidratado		
		2010/11	2011/12	Var. (%)	2010/11	2011/12	Var. (%)	2010/11	2011/12	Var. (%)
Etanol outros fins	Abr	81.228	49.295	↓ -39,31%	28.632	10.566	↓ -63,10%	52.596	38.729	↓ -26,37%
	Mai	80.811	66.192	↓ -18,09%	23.139	9.744	↓ -57,89%	57.672	56.448	↓ -2,12%
	Jun	77.517	89.591	↑ 15,58%	20.338	11.577	↓ -43,08%	57.179	78.014	↑ 36,44%
	Jul	84.295	83.805	↓ -0,58%	19.168	12.511	↓ -34,73%	65.127	71.294	↑ 9,47%
	Ago	93.754	93.814	↑ 0,06%	20.058	14.820	↓ -26,11%	73.696	78.994	↑ 7,19%
	Set	104.413	82.662	↓ -20,83%	21.527	14.330	↓ -33,43%	82.886	68.332	↓ -17,56%
	Out	111.580	90.849	↓ -18,58%	17.683	12.994	↓ -26,52%	93.897	77.855	↓ -17,08%
	Nov	89.834	79.621	↓ -11,37%	13.230	15.354	↑ 16,05%	76.604	64.267	↓ -16,10%
	Dez	80.519	80.361	↓ -0,20%	13.138	13.640	↑ 3,82%	67.381	66.721	↓ -0,98%
	Jan	84.149	72.856	↓ -13,42%	17.408	10.494	↓ -39,72%	66.741	62.362	↓ -6,56%
	Fev	69.426	71.189	↑ 2,54%	8.835	10.068	↑ 13,96%	60.591	61.121	↑ 0,87%
	Mar	70.226	89.026	↑ 26,77%	16.716	15.625	↓ -6,53%	53.510	73.401	↑ 37,17%
<b>Total</b>		<b>1.027.752</b>	<b>949.261</b>	<b>↓ -7,64%</b>	<b>219.872</b>	<b>151.723</b>	<b>↓ -30,99%</b>	<b>807.880</b>	<b>797.538</b>	<b>↓ -1,28%</b>

Fonte: UNICA. Nota: vendas de etanol ao mercado interno registradas na Tabela 12 compreendem o volume comercializado de etanol carburante, de etanol outros fins (exposto na tabela acima), quebra e uso próprio pelas unidades produtoras.



**Tabela 15.** Exportações de açúcar pela região Centro-Sul (mil toneladas).

Mês	Safrá		Var. (%)
	2010/2011	2011/2012	
abril	1.069	958	↓ -10,37%
maio	1.916	1.535	↓ -19,86%
junho	2.472	2.472	↓ -0,01%
julho	2.852	3.030	↑ 6,23%
agosto	3.194	3.303	↑ 3,42%
setembro	3.331	2.772	↓ -16,78%
outubro	2.752	2.122	↓ -22,90%
novembro	2.628	2.017	↓ -23,23%
dezembro	1.564	1.356	↓ -13,27%
janeiro	904	817	↓ -9,64%
fevereiro	974	913	↓ -6,28%
março	985	825	↓ -16,31%
<b>Total</b>	<b>24.640</b>	<b>22.119</b>	<b>↓ -10,23%</b>

Fonte: Secex. Elaboração: UNICA.

**Tabela 16.** Importação de etanol pela região Centro-Sul (m<sup>3</sup>).

<b>Mês</b>	<b>Volume (m<sup>3</sup>)</b>
abr/11	123.604
mai/11	73.795
jun/11	0
jul/11	0
ago/11	32.894
set/11	0
out/11	114.928
nov/11	104.404
dez/11	249.952
jan/12	179.076
fev/12	102.269
mar/12	27.971
<b>Total</b>	<b>1.008.893</b>

Fonte: UNICA.

**Tabela 17.** Hidratação de etanol anidro na região Centro-Sul (m<sup>3</sup>).

<b>Mês</b>	<b>Volume (m<sup>3</sup>)</b>
abr/11	1.742
mai/11	76
jun/11	2.518
jul/11	70
ago/11	183
set/11	185
out/11	239
nov/11	1.809
dez/11	17.290
jan/12	98.450
fev/12	95.442
mar/12	171.800
<b>Total</b>	<b>389.804</b>

Fonte: UNICA.

**Tabela 18.** Balanço de oferta e demanda de etanol pela região Centro-Sul. Volume em mil m<sup>3</sup>.

	Anidro	Hidratado	Total
<b>Estoque em 01 de abril de 2011</b>	<b>359</b>	<b>386</b>	<b>745</b>
<b>Produção realizada safra 2011/2012 a partir de 01/04/2011(*)</b>	<b>8.470</b>	<b>13.013</b>	<b>21.483</b>
<b>Saídas mercado interno - abril a março de 2012</b>	<b>7.043</b>	<b>11.519</b>	<b>18.562</b>
<i>Vendas carburante</i>	6.865	10.572	17.437
<i>Vendas outros fins + quebra + uso próprio</i>	178	948	1.126
<b>Saídas mercado externo - abril a março de 2012</b>	<b>795</b>	<b>1.054</b>	<b>1.849</b>
<b>Estoque em 01 de abril de 2012</b>	<b>991</b>	<b>825</b>	<b>1.816</b>

Fonte: UNICA. Nota: \*produção refere-se ao volume produzido de etanol já incorporando os reprocessos e o volume de etanol anidro importado por produtores e não produtores.

**Tabela 19.** Balanço de oferta e demanda de açúcar pela região Centro-Sul. Valores em mil toneladas.

	Safra 2010/2011	Safra 2011/2012	Var. (%)
Estoque inicial	1.351,45	1.144,25	↓ -15,33%
Produção	33.500,73	31.304,17	↓ -6,56%
Exportação*	24.639,75	22.119,31	↓ -10,23%
Mercado interno**	9.068,18	8.623,58	↓ -4,90%
Estoque final	1.144,25	1.705,54	↑ 49,05%

Fonte: UNICA e Secex. Nota: \*dados de exportação disponibilizados pelo Secex; \*\*mercado interno calculado por diferença entre a somatória do estoque inicial e produção, subtraindo as vendas ao mercado externo e o estoque registrado ao final da safra.

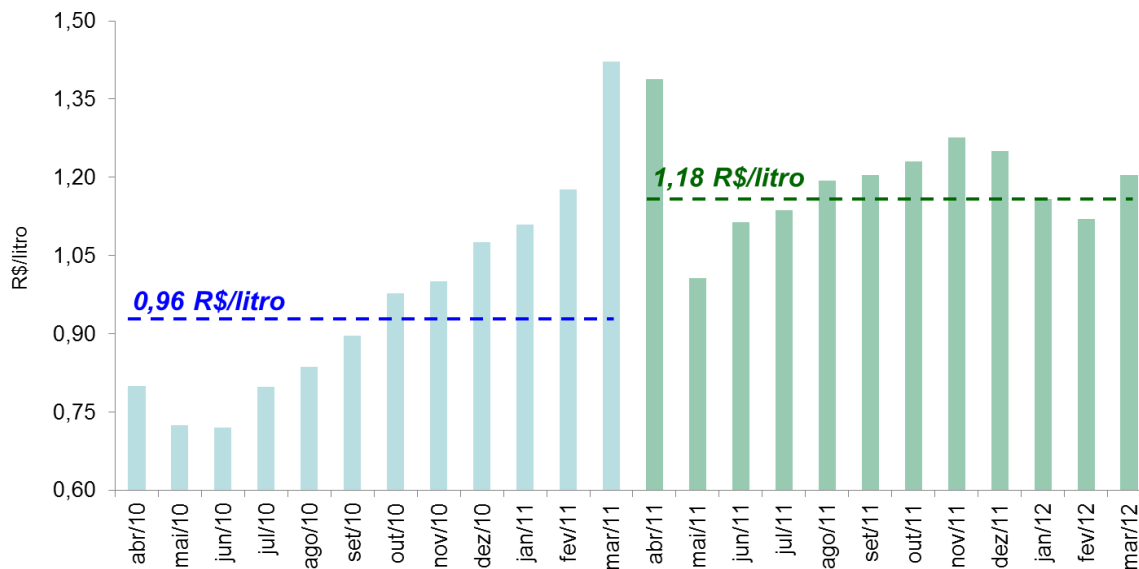
**Tabela 20.** Preços médios do ATR e da cana-de-açúcar entregue por fornecedores no Estado de São Paulo. Valores nominais.

Safr	Kg de ATR/ ton. cana-de-açúcar	R\$/ton. cana-de-açúcar	R\$/ton. cana-de-açúcar para	
			Cana-de-açúcar destinada à produção de açúcar	Cana-de-açúcar destinada à produção de etanol
2007/2008	146,57	35,81	33,47	37,85
2008/2009	143,25	39,85	39,89	39,83
2009/2010	132,75	46,36	52,86	40,75
2010/2011	143,36	57,66	63,19	52,52
2011/2012	140,17	70,34	75,57	64,49

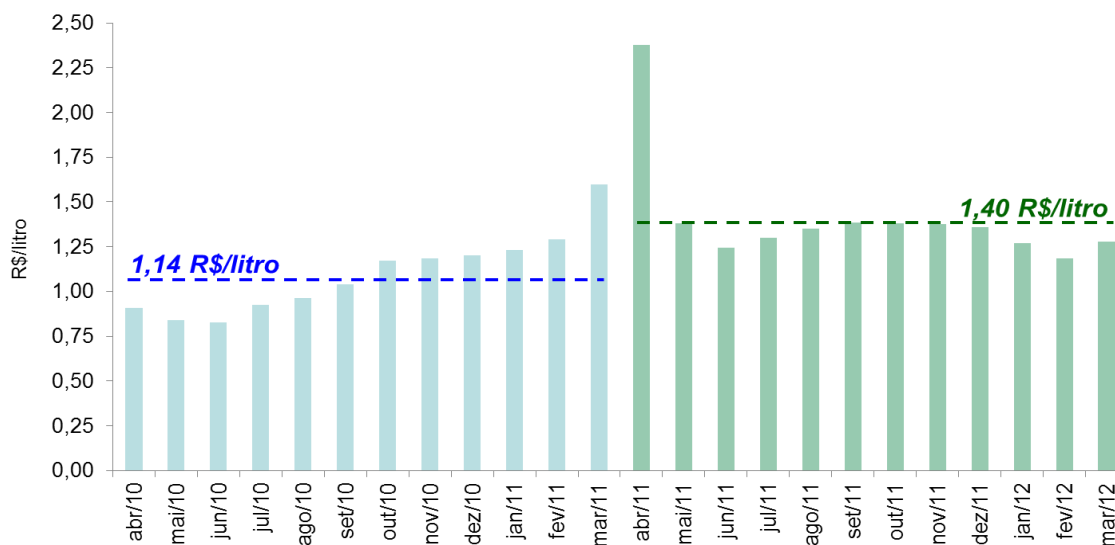
Fonte: Consecana e Orplana. Elaboração: UNICA.

## Preços mensais recebidos pelos produtores do Estado de São Paulo - etanol

*Etanol hidratado carburante (R\$/litro)*



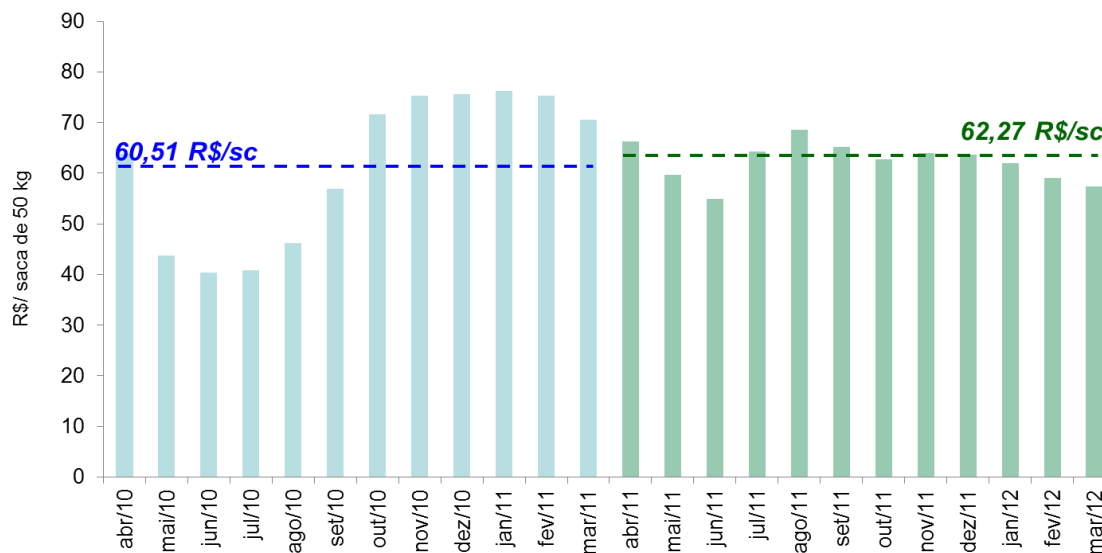
*Etanol anidro carburante (R\$/litro)*



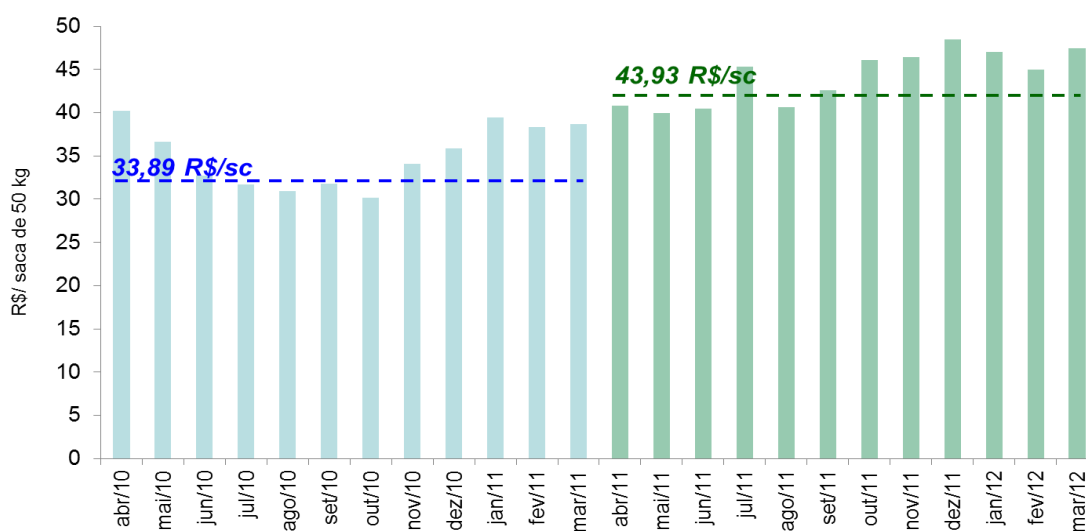
Fonte: CEPEA. Elaboração: UNICA. Nota: preços sem frete e sem imposto; preços em destaque referentes à média da safra, calculados segundo ponderação pela curva de comercialização do Consecana; valores nominais.

## Preços mensais recebidos pelos produtores do Estado de São Paulo - açúcar

Açúcar branco - mercado interno (R\$/ saca de 50 kg)



Açúcar bruto mercado externo (R\$/ saca de 50 kg)

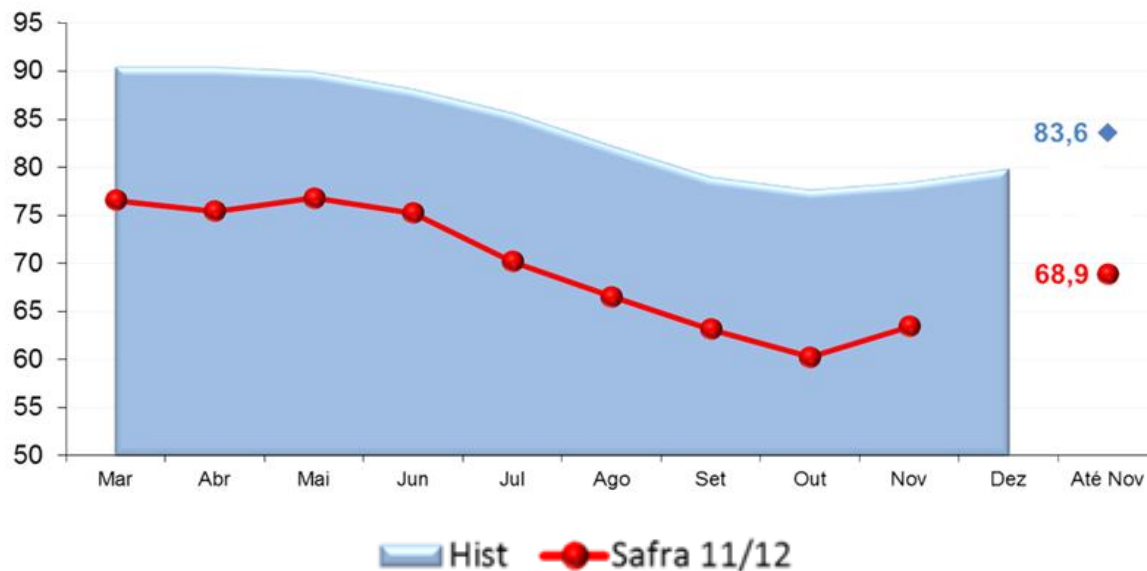


Fonte: CEPEA. Elaboração: UNICA. Nota: preços sem frete e com imposto; preços em destaque referentes à média da safra, calculados segundo ponderação pela curva de comercialização do Consecana; valores nominais.

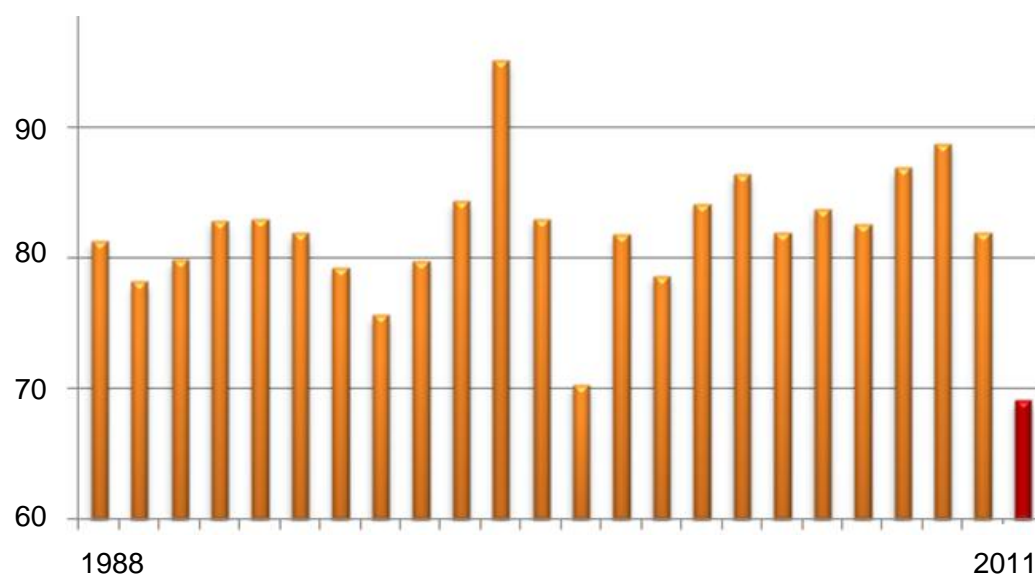


**Produtividade da região Centro-Sul. Valores em toneladas de cana-de-açúcar/ hectare.**

*Produtividade mensal da região Centro-Sul na safra 2011/2012*

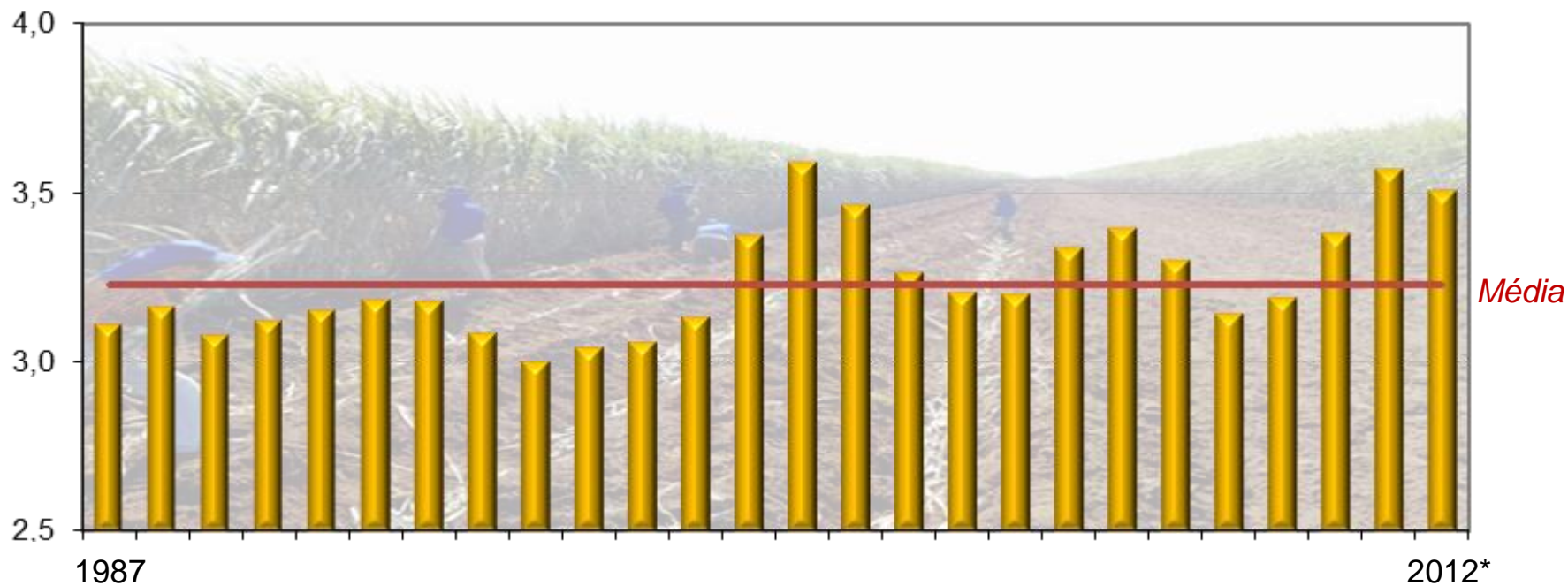


*Histórico da produtividade média anual na região Centro-Sul*



Fonte: CTC-MUTUO

Histórico do estágio médio de corte do canavial na região Centro-Sul. Valores em anos.



Fonte: CENSO - CTC

*Equipe responsável:*

**Antônio de Pádua Rodrigues**

Diretor Técnico

**Luciano Rodrigues**

Gerente de Economia e Análise Setorial

**Celma Ramalho Gaudêncio**

Coordenadora Business Intelligence

**Cezar Sallum**

Assistente de planejamento

**Cleber dos Santos Valin**

Assistente de planejamento

**Maria Andrade Pinheiro**

Analista Econômica

**Mariana Regina Zechin**

Analista Econômica

**Valdemir Nunes Machado**

Analista de sistemas

*Os dados de produção divulgados neste relatório são compilados e analisados pela UNICA, com números fornecidos pelas unidades produtoras e pelos seguintes sindicatos e associações da Região Centro-Sul:*

- *Associação dos Produtores de Etanol e Açúcar no Estado do Paraná (Alcopar);*
- *Associação dos Produtores de Bioenergia do Mato Grosso do Sul (Biosul);*
- *Associação das Indústrias Sucroenergéticas de Minas Gerais (SIAMIG);*
- *Sindicato da Indústria de Fabricação de Etanol do Estado de Goiás (SIFAEG);*
- *Sindicato das Indústrias Sucroalcooleiras de Mato Grosso (SINDALCOOL);*
- *Sociedade das Usinas e Destilarias do Espírito Santo (SUDES);*
- *Sindicato Fluminense dos Produtores de Açúcar e Etanol (SINDAAF).*

*Os dados referentes ao acompanhamento das condições climáticas e agrícolas são disponibilizados pelo Centro de Tecnologia Canavieira (CTC).*

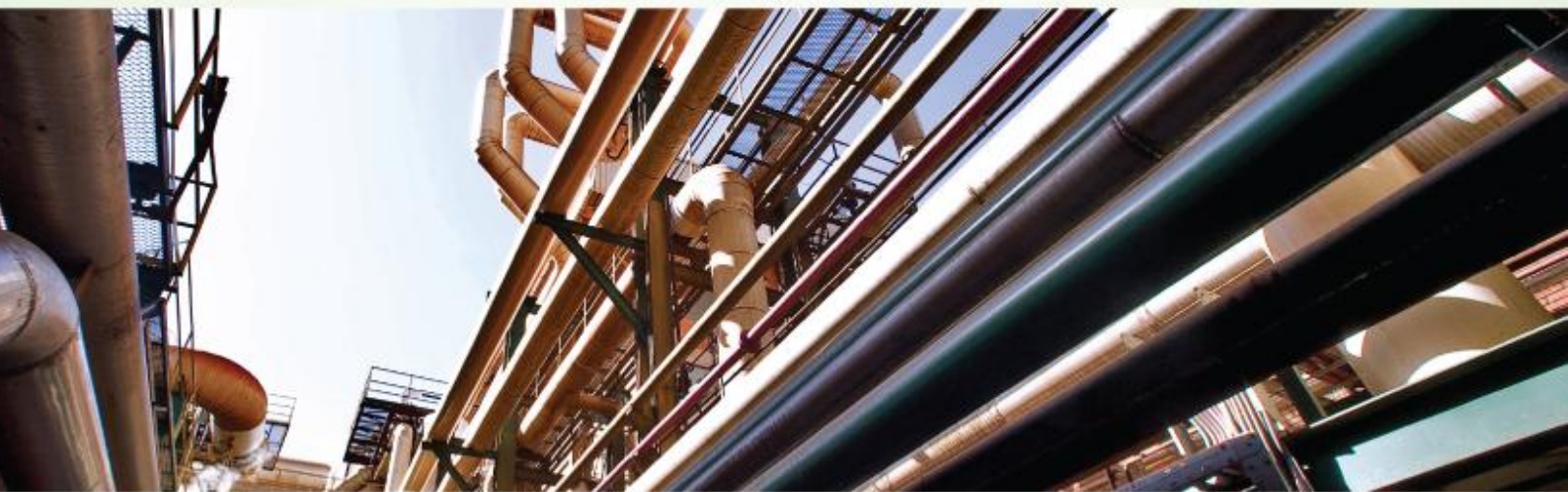
O presente material tem objetivo meramente informativo e pode ser obtido gratuitamente no site [www.unica.com.br/unicadata](http://www.unica.com.br/unicadata).

A UNICA procura garantir a precisão e confiabilidade dos dados e informações divulgadas. A entidade não se responsabiliza por qualquer decisão de caráter econômico-financeiro baseada no conteúdo publicado neste relatório. A reprodução parcial ou integral é permitida desde que a UNICA seja citada como fonte.



UNIÃO DA INDÚSTRIA DE CANA-DE-AÇÚCAR

ETANOL • AÇÚCAR • ENERGIA SÃO PAULO • BRASIL



**SINDAAF**



**SUDES**