



Relatório final da safra 2014/2015

Região Centro-Sul

Tabela 1. Balanço final da safra 2014/2015 na região Centro-Sul
Comparativo com a safra 2013/2014

Produtos	Safra		Var. (%)	
	2013/2014	2014/2015		
Cana-de-açúcar ¹	597.061	571.344	↓ -4,31%	
Açúcar ¹	34.295	31.987	↓ -6,73%	
Etanol anidro ²	11.008	10.755	↓ -2,29%	
Etanol hidratado ²	14.568	15.390	↑ 5,65%	
Etanol total ²	25.575	26.146	↑ 2,23%	
ATR ¹	79.601	78.036	↓ -1,97%	
ATR/ tonelada de cana ³	133,32	136,58	↑ 2,45%	
Mix (%)	açúcar	45,22%	43,02%	↓
	etanol	54,78%	56,98%	↑
Litros etanol/ tonelada de cana	42,83	45,76	↑ 6,83%	
Kg açúcar/ tonelada de cana	57,44	55,99	↓ -2,53%	

Fonte: UNICA. Nota: ¹ - mil toneladas; ² - milhões de litros; ³ - kg de ATR/ tonelada de cana. Para efeito de cálculo do "ATR produto", foi excluída a produção de etanol de milho, especificada na tabela 21.

Tabela 2. Moagem e produção por Estado da região Centro-Sul

ESTADO	Cana-de-açúcar ¹		Açúcar ¹		Etanol total ²		Etanol anidro ²		Etanol hidratado ²	
	2013/2014	2014/2015	2013/2014	2014/2015	2013/2014	2014/2015	2013/2014	2014/2015	2013/2014	2014/2015
ES	3.769.980	3.242.981	122.979	107.294	181.820	167.263	110.276	115.516	71.544	51.747
GO	62.017.736	66.276.016	1.890.649	1.997.115	3.878.931	4.175.416	1.055.307	1.261.232	2.823.624	2.914.184
MT	16.989.204	17.011.941	417.730	405.277	1.103.857	1.168.840	532.148	498.455	571.709	670.385
MS	41.496.041	42.974.302	1.367.573	1.340.425	2.231.415	2.439.676	613.578	605.524	1.617.837	1.834.152
MG	61.042.002	59.321.007	3.411.125	3.267.099	2.657.357	2.727.186	1.246.193	1.248.262	1.411.164	1.478.924
PR	42.215.787	43.078.387	3.036.810	2.923.325	1.487.641	1.609.750	492.025	538.481	995.616	1.071.269
RJ	2.007.610	1.586.425	84.494	37.434	85.402	89.209	0	0	85.402	89.209
RS	73.236	73.408	0	0	4.510	4.399	0	0	4.510	4.399
SP	367.449.592	337.779.879	23.963.379	21.909.128	13.944.092	13.763.835	6.957.985	6.487.610	6.986.107	7.276.225
TOTAL	597.061.188	571.344.346	34.294.739	31.987.097	25.575.025	26.145.574	11.007.512	10.755.080	14.567.513	15.390.494

ESTADO	Kg ATR/ton. cana		Kg açúcar/ton. cana		Litros etanol/ton. cana		Mix açúcar (%)		Mix etanol (%)	
	2013/2014	2014/2015	2013/2014	2014/2015	2013/2014	2014/2015	2013/2014	2014/2015	2013/2014	2014/2015
ES	117,21	123,77	32,62	33,08	48,23	51,58	29,21%	28,05%	70,79%	71,95%
GO	138,07	138,61	30,49	30,13	62,55	63,00	23,17%	22,82%	76,83%	77,18%
MT	133,32	133,89	24,59	23,82	64,97	68,71	19,36%	18,67%	80,64%	81,33%
MS	125,80	128,92	32,96	31,19	53,77	56,77	27,49%	25,39%	72,51%	74,61%
MG	133,11	136,40	55,88	55,07	43,53	45,97	44,06%	42,38%	55,94%	57,62%
PR	135,41	134,77	71,94	67,86	35,24	37,37	55,75%	52,85%	44,25%	47,15%
RJ	115,47	119,02	42,09	23,60	42,54	56,23	38,25%	20,81%	61,75%	79,19%
RS	103,22	100,44	0,00	0,00	61,58	59,93	0,00%	0,00%	0%	0%
SP	133,43	137,77	65,22	64,86	37,95	40,75	51,29%	49,41%	48,71%	50,59%
TOTAL	133,32	136,58	57,44	55,99	42,83	45,76	45,22%	43,02%	54,78%	56,98%

Fonte: UNICA. Nota: ¹ - mil toneladas; ² - milhões de litros; ³ - kg de ATR/ tonelada de cana. Para efeito de cálculo do "ATR produto", na região Centro-Sul e Estado de Mato Grosso do Sul, excluiu-se a produção de etanol de milho.

Tabela 3. Moagem e produção pelas unidades anexas e autônomas da região Centro-Sul

UNIDADES	2013/2014	2014/2015
ANEXAS		
Cana-de-açúcar ¹	505.520	475.708
Açúcar ¹	34.295	31.987
Etanol anidro ²	8.823	8.202
Etanol hidratado ²	9.273	10.115
Etanol total ²	18.095	18.317
AUTÔNOMAS		
Cana-de-açúcar ¹	91.541	95.637
Açúcar ¹	0	0
Etanol anidro ²	2.185	2.553
Etanol hidratado ²	5.295	5.275
Etanol total ²	7.480	7.828

Fonte: UNICA. Nota: ¹ - mil toneladas; ² - mil m³; unidades anexas correspondem às usinas produtoras de etanol e de açúcar; unidades autônomas correspondem às destilarias, as quais produzem exclusivamente etanol.

Tabela 4. Histórico da moagem quinzenal, ACUMULADA, da região Centro-Sul

Quinzena	CANA-DE-AÇÚCAR (toneladas)								
	São Paulo			Centro-Sul			Demais Estados		
	2013/2014	2014/2015	Var. (%)	2013/2014	2014/2015	Var. (%)	2013/2014	2014/2015	Var. (%)
16/02	0	0		0	0		0	0	
01/03	0	0		0	0		0	0	
16/03	83.427	0	-100%	189.063	0	-100%	105.636	0	-100%
01/04	929.297	2.374.947	156%	1.840.562	3.756.735	104%	911.265	1.381.788	52%
16/04	6.143.937	10.361.535	69%	9.573.279	16.425.285	72%	3.429.342	6.063.750	77%
01/05	26.582.398	25.864.406	-3%	41.715.627	40.375.303	-3%	15.133.229	14.510.897	-4%
16/05	52.951.373	50.378.296	-5%	82.138.063	79.310.238	-3%	29.186.690	28.931.942	-1%
01/06	74.439.279	74.374.047	0%	117.681.757	117.313.113	0%	43.242.478	42.939.066	-1%
16/06	95.769.497	101.231.474	6%	153.333.465	158.845.004	4%	57.563.968	57.613.530	0%
01/07	113.832.267	128.259.299	13%	182.738.268	202.988.618	11%	68.906.001	74.729.319	8%
16/07	140.047.880	153.794.909	10%	225.731.010	244.387.435	8%	85.683.130	90.592.526	6%
01/08	166.707.398	176.292.897	6%	270.163.489	280.382.374	4%	103.456.091	104.089.477	1%
16/08	194.863.040	203.112.226	4%	316.635.285	325.244.031	3%	121.772.245	122.131.805	0%
01/09	224.574.908	231.028.662	3%	365.444.859	372.690.491	2%	140.869.951	141.661.829	1%
16/09	251.390.113	254.714.393	1%	408.543.259	412.624.133	1%	157.153.146	157.909.740	0%
01/10	271.293.528	270.317.675	0%	442.613.956	441.440.469	0%	171.320.428	171.122.794	0%
16/10	289.850.058	293.269.708	1%	473.902.542	480.849.565	1%	184.052.484	187.579.857	2%
01/11	314.410.424	312.875.231	0%	512.841.085	515.318.254	0%	198.430.661	202.443.023	2%
16/11	334.701.570	325.011.966	-3%	545.155.064	538.455.308	-1%	210.453.494	213.443.342	1%
01/12	350.855.713	332.005.221	-5%	571.197.780	554.221.298	-3%	220.342.067	222.216.077	1%
16/12	362.238.753	335.725.901	-7%	589.268.333	564.383.966	-4%	227.029.580	228.658.065	1%
01/01	366.337.618	337.111.624	-8%	595.006.866	568.071.049	-5%	228.669.248	230.959.425	1%
16/01	366.719.522	337.528.505	-8%	595.666.359	569.290.095	-4%	228.946.837	231.761.590	1%
01/02	366.862.753	337.685.097	-8%	595.977.140	570.111.221	-4%	229.114.387	232.426.124	1%
16/02	366.882.077	337.779.848	-8%	596.126.411	570.575.296	-4%	229.244.334	232.795.448	2%
01/03	366.882.077	337.779.848	-8%	596.180.762	570.775.137	-4%	229.298.685	232.995.289	2%
16/03	366.918.034	337.779.878	-8%	596.281.589	571.059.772	-4%	229.363.555	233.279.894	2%
01/04	367.449.592	337.779.879	-8%	597.061.188	571.344.346	-4%	229.611.596	233.564.467	2%

Fonte: UNICA.

Tabela 5. Histórico da produção quinzenal, ACUMULADA, de açúcar da região Centro-Sul

Quinzena	AÇÚCAR (toneladas)								
	São Paulo			Centro-Sul			Demais Estados		
	2013/2014	2014/2015	Var. (%)	2013/2014	2014/2015	Var. (%)	2013/2014	2014/2015	Var. (%)
16/02	0	0		0	0		0	0	
01/03	0	0		0	0		0	0	
16/03	816	0		867	0	-100%	51	0	-100%
01/04	27.262	86.965	219%	48.222	137.703	186%	20.960	50.738	142%
16/04	179.554	387.886	116%	245.078	559.118	128%	65.524	171.232	161%
01/05	1.201.510	1.077.798	-10%	1.701.785	1.499.504	-12%	500.275	421.706	-16%
16/05	2.718.767	2.472.409	-9%	3.782.832	3.411.642	-10%	1.064.065	939.233	-12%
01/06	4.039.759	3.951.923	-2%	5.640.636	5.435.475	-4%	1.600.877	1.483.552	-7%
16/06	5.258.072	5.683.419	8%	7.438.666	7.756.135	4%	2.180.594	2.072.716	-5%
01/07	6.344.440	7.516.765	18%	8.948.889	10.341.048	16%	2.604.449	2.824.283	8%
16/07	8.022.865	9.325.482	16%	11.366.329	12.889.901	13%	3.343.464	3.564.419	7%
01/08	9.769.962	10.924.478	12%	13.907.584	15.128.124	9%	4.137.622	4.203.646	2%
16/08	11.793.034	12.866.998	9%	16.830.772	17.925.959	7%	5.037.738	5.058.961	0%
01/09	14.014.538	14.927.513	7%	20.059.971	20.944.121	4%	6.045.433	6.016.608	0%
16/09	16.115.080	16.639.863	3%	23.037.208	23.446.222	2%	6.922.128	6.806.359	-2%
01/10	17.668.451	17.661.692	0%	25.341.341	25.081.498	-1%	7.672.890	7.419.806	-3%
16/10	18.958.250	19.240.394	1%	27.248.573	27.445.485	1%	8.290.323	8.205.091	-1%
01/11	20.708.445	20.556.569	-1%	29.713.415	29.486.380	-1%	9.004.970	8.929.811	-1%
16/11	22.102.034	21.278.769	-4%	31.688.364	30.680.251	-3%	9.586.330	9.401.482	-2%
01/12	23.124.045	21.693.215	-6%	33.120.938	31.439.078	-5%	9.996.893	9.745.863	-3%
16/12	23.731.923	21.838.900	-8%	34.002.562	31.822.260	-6%	10.270.639	9.983.360	-3%
01/01	23.931.109	21.897.094	-8%	34.256.845	31.945.661	-7%	10.325.736	10.048.567	-3%
16/01	23.939.364	21.903.802	-9%	34.265.105	31.960.205	-7%	10.325.741	10.056.403	-3%
01/02	23.941.351	21.906.636	-8%	34.267.358	31.973.727	-7%	10.326.007	10.067.091	-3%
16/02	23.941.351	21.909.121	-8%	34.267.359	31.978.461	-7%	10.326.008	10.069.340	-2%
01/03	23.941.351	21.909.121	-8%	34.267.359	31.979.977	-7%	10.326.008	10.070.856	-2%
16/03	23.943.240	21.909.137	-8%	34.270.517	31.982.559	-7%	10.327.277	10.073.422	-2%
01/04	23.963.379	21.909.141	-9%	34.294.739	31.987.097	-7%	10.331.360	10.077.956	-2%

Fonte: UNICA.

Tabela 6. Histórico da produção quinzenal, ACUMULADA, de etanol da região Centro-Sul

Quinzena	ETANOL TOTAL (m³)								
	São Paulo			Centro-Sul			Demais Estados		
	2013/2014	2014/2015	Var. (%)	2013/2014	2014/2015	Var. (%)	2013/2014	2014/2015	Var. (%)
16/02	0			0			0		
01/03	0			0			0		
16/03	3.052			9.329			6.277		
01/04	34.833	92.899	167%	70.246	147.422	110%	35.413	54.523	54%
16/04	221.200	391.440	77%	370.328	661.361	79%	149.128	269.921	81%
01/05	977.230	981.517	0%	1.623.964	1.634.044	1%	646.734	652.527	1%
16/05	1.971.181	1.895.253	-4%	3.277.352	3.232.370	-1%	1.306.171	1.337.117	2%
01/06	2.846.590	2.800.073	-2%	4.876.421	4.832.652	-1%	2.029.831	2.032.579	0%
16/06	3.653.120	3.790.354	4%	6.386.936	6.562.427	3%	2.733.816	2.772.073	1%
01/07	4.348.036	4.817.555	11%	7.678.256	8.450.414	10%	3.330.220	3.632.859	9%
16/07	5.291.010	5.804.599	10%	9.458.982	10.262.458	8%	4.167.972	4.457.859	7%
01/08	6.273.744	6.684.539	7%	11.357.938	11.862.823	4%	5.084.194	5.178.284	2%
16/08	7.299.899	7.758.391	6%	13.312.208	13.896.311	4%	6.012.309	6.137.920	2%
01/09	8.395.912	8.936.708	6%	15.400.355	16.142.350	5%	7.004.443	7.205.642	3%
16/09	9.400.154	9.992.730	6%	17.281.352	18.109.039	5%	7.881.198	8.116.309	3%
01/10	10.212.062	10.779.429	6%	18.883.629	19.675.903	4%	8.671.567	8.896.474	3%
16/10	10.902.654	11.767.583	8%	20.240.581	21.589.863	7%	9.337.927	9.822.280	5%
01/11	11.824.906	12.620.874	7%	21.878.668	23.279.635	6%	10.053.762	10.658.761	6%
16/11	12.574.514	13.148.888	5%	23.195.217	24.383.729	5%	10.620.703	11.234.841	6%
01/12	13.210.160	13.482.461	2%	24.323.300	25.198.089	4%	11.113.140	11.715.628	5%
16/12	13.689.945	13.660.475	0%	25.132.233	25.695.599	2%	11.442.288	12.035.124	5%
01/01	13.896.821	13.727.027	-1%	25.440.703	25.909.787	2%	11.543.882	12.182.760	6%
16/01	13.914.487	13.749.417	-1%	25.481.267	25.985.093	2%	11.566.780	12.235.676	6%
01/02	13.923.041	13.756.098	-1%	25.505.316	26.039.155	2%	11.582.275	12.283.057	6%
16/02	13.924.414	13.761.276	-1%	25.519.311	26.076.160	2%	11.594.897	12.314.884	6%
01/03	13.924.479	13.762.876	-1%	25.528.133	26.095.059	2%	11.603.654	12.332.183	6%
16/03	13.925.782	13.763.333	-1%	25.538.775	26.120.766	2%	11.612.993	12.357.433	6%
01/04	13.944.092	13.763.835	-1%	25.575.025	26.145.574	2%	11.630.933	12.381.739	6%

Fonte: UNICA. Nota: valores compreendem os volumes de etanol reprocessado e produção de etanol a partir do milho.

Tabela 7. Histórico da produção quinzenal, ACUMULADA, de etanol anidro da região Centro-Sul

Quinzena	ETANOL ANIDRO (m³)								
	São Paulo			Centro-Sul			Demais Estados		
	2013/2014	2014/2015	Var. (%)	2013/2014	2014/2015	Var. (%)	2013/2014	2014/2015	Var. (%)
16/02	0	0		0	0		0	0	
01/03	0	0		0	0		0	0	
16/03	852	0		1.389	0		537	0	
01/04	7.630	33.777	343%	16.439	46.593	183%	8.809	12.816	45%
16/04	39.198	166.560	325%	39.227	213.183	443%	29	46.623	
01/05	288.806	396.471	37%	399.334	524.264	31%	110.528	127.793	16%
16/05	736.972	837.546	14%	1.065.953	1.219.348	14%	328.981	381.802	16%
01/06	1.165.762	1.302.667	12%	1.755.063	1.942.503	11%	589.301	639.836	9%
16/06	1.558.421	1.812.274	16%	2.397.942	2.743.968	14%	839.521	931.694	11%
01/07	1.927.016	2.326.287	21%	2.978.838	3.583.591	20%	1.051.822	1.257.304	20%
16/07	2.426.171	2.832.201	17%	3.786.708	4.382.182	16%	1.360.537	1.549.981	14%
01/08	2.974.055	3.303.698	11%	4.673.287	5.115.680	9%	1.699.232	1.811.982	7%
16/08	3.513.179	3.858.110	10%	5.534.789	6.021.482	9%	2.021.610	2.163.372	7%
01/09	4.107.842	4.440.101	8%	6.499.981	6.981.629	7%	2.392.139	2.541.528	6%
16/09	4.636.543	4.913.766	6%	7.362.500	7.758.445	5%	2.725.957	2.844.679	4%
01/10	5.048.040	5.267.783	4%	8.074.200	8.392.346	4%	3.026.160	3.124.563	3%
16/10	5.414.912	5.722.245	6%	8.697.295	9.172.865	5%	3.282.383	3.450.620	5%
01/11	5.925.337	6.103.908	3%	9.484.811	9.864.283	4%	3.559.474	3.760.375	6%
16/11	6.324.911	6.318.692	0%	10.092.928	10.300.263	2%	3.768.017	3.981.571	6%
01/12	6.666.542	6.453.590	-3%	10.582.276	10.591.638	0%	3.915.734	4.138.048	6%
16/12	6.883.209	6.532.369	-5%	10.903.541	10.793.338	-1%	4.020.332	4.260.969	6%
01/01	6.961.287	6.549.357	-6%	11.015.251	10.868.801	-1%	4.053.964	4.319.444	7%
16/01	6.967.845	6.537.750	-6%	11.023.924	10.868.373	-1%	4.056.079	4.330.623	7%
01/02	6.972.683	6.542.090	-6%	11.030.945	10.879.421	-1%	4.058.262	4.337.331	7%
16/02	6.980.501	6.541.030	-6%	11.039.996	10.874.619	-1%	4.059.495	4.333.589	7%
01/03	6.977.604	6.509.173	-7%	11.030.637	10.822.842	-2%	4.053.033	4.313.669	6%
16/03	6.963.464	6.496.772	-7%	11.014.469	10.777.446	-2%	4.051.005	4.280.674	6%
01/04	6.957.985	6.487.610	-7%	11.007.512	10.755.080	-2%	4.049.527	4.267.470	5%

Fonte: UNICA. Nota: valores compreendem os volumes de etanol reprocessado e produção de etanol a partir do milho.

Tabela 8. Histórico da produção quinzenal, ACUMULADA, de etanol hidratado da região Centro-Sul

Quinzena	ETANOL HIDRATADO (m ³)								
	São Paulo			Centro-Sul			Demais Estados		
	2013/2014	2014/2015	Var. (%)	2013/2014	2014/2015	Var. (%)	2013/2014	2014/2015	Var. (%)
16/02	0	0		0	0		0		
01/03	0	0		0	0		0		
16/03	2.200	0		7.940	0		5.740		
01/04	27.203	59.122	117%	53.807	100.829	87%	26.604	41.707	57%
16/04	182.002	224.880	24%	331.101	448.178	35%	149.099	223.298	
01/05	688.424	585.046	-15%	1.224.630	1.109.780	-9%	536.206	524.734	-2%
16/05	1.234.209	1.057.707	-14%	2.211.399	2.013.022	-9%	977.190	955.315	-2%
01/06	1.680.828	1.497.406	-11%	3.121.358	2.890.149	-7%	1.440.530	1.392.743	-3%
16/06	2.094.699	1.978.080	-6%	3.988.994	3.818.459	-4%	1.894.295	1.840.379	-3%
01/07	2.421.020	2.491.268	3%	4.699.418	4.866.823	4%	2.278.398	2.375.555	4%
16/07	2.864.839	2.972.398	4%	5.672.274	5.880.276	4%	2.807.435	2.907.878	4%
01/08	3.299.689	3.380.841	2%	6.684.651	6.747.143	1%	3.384.962	3.366.302	-1%
16/08	3.786.720	3.900.281	3%	7.777.419	7.874.829	1%	3.990.699	3.974.548	0%
01/09	4.288.070	4.496.607	5%	8.900.374	9.160.721	3%	4.612.304	4.664.114	1%
16/09	4.763.611	5.078.964	7%	9.918.852	10.350.594	4%	5.155.241	5.271.630	2%
01/10	5.164.022	5.511.646	7%	10.809.429	11.283.557	4%	5.645.407	5.771.911	2%
16/10	5.487.742	6.045.338	10%	11.543.286	12.416.998	8%	6.055.544	6.371.660	5%
01/11	5.899.569	6.516.966	10%	12.393.857	13.415.352	8%	6.494.288	6.898.386	6%
16/11	6.249.603	6.830.196	9%	13.102.289	14.083.466	7%	6.852.686	7.253.270	6%
01/12	6.543.618	7.028.871	7%	13.741.024	14.606.451	6%	7.197.406	7.577.580	5%
16/12	6.806.736	7.128.106	5%	14.228.692	14.902.261	5%	7.421.956	7.774.155	5%
01/01	6.935.534	7.177.670	3%	14.425.452	15.040.986	4%	7.489.918	7.863.316	5%
16/01	6.946.642	7.211.667	4%	14.457.343	15.116.720	5%	7.510.701	7.905.053	5%
01/02	6.950.358	7.214.008	4%	14.474.371	15.159.734	5%	7.524.013	7.945.726	6%
16/02	6.943.913	7.220.246	4%	14.479.315	15.201.541	5%	7.535.402	7.981.295	6%
01/03	6.946.875	7.253.703	4%	14.497.496	15.272.217	5%	7.550.621	8.018.514	6%
16/03	6.962.318	7.266.561	4%	14.524.306	15.343.320	6%	7.561.988	8.076.759	7%
01/04	6.986.107	7.276.225	4%	14.567.513	15.390.494	6%	7.581.406	8.114.269	7%

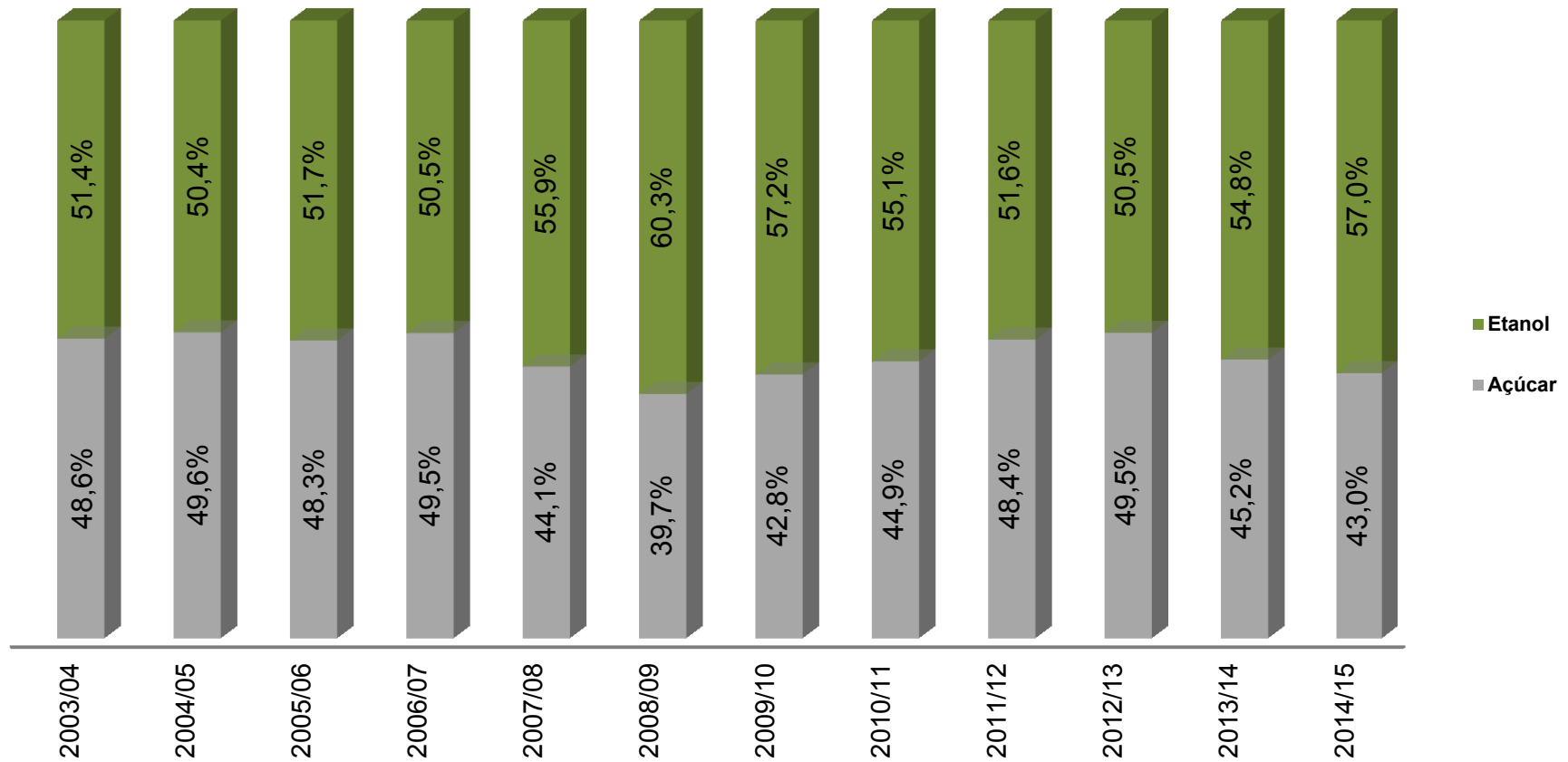
Fonte: UNICA. Nota: valores compreendem os volumes de etanol reprocessado e produção de etanol a partir do milho.

Tabela 9. Histórico quinzenal do mix de produção para etanol (%) da região Centro-Sul

Quinzena	MIX DE PRODUÇÃO PARA ETANOL (%)					
	São Paulo		Centro-Sul		Demais Estados	
	2013/2014	2014/2015	2013/2014	2014/2015	2013/2014	2014/2015
01/04	65,95	63,41	67,50	63,41	69,26	63,42
16/04	66,32	61,76	70,95	66,25	80,24	73,90
01/05	54,51	58,14	58,19	62,57	64,86	71,02
16/05	51,62	51,65	56,35	57,61	65,46	68,17
01/06	51,95	49,96	58,34	56,26	68,62	67,41
16/06	51,92	48,29	57,74	54,82	66,32	67,06
01/07	51,11	47,76	58,20	54,30	69,53	64,98
16/07	47,86	47,12	54,54	53,62	64,78	64,33
01/08	47,92	47,35	54,91	53,77	65,18	64,57
16/08	45,31	47,44	52,11	54,17	62,57	64,49
01/09	44,65	48,27	51,30	54,74	61,51	64,33
16/09	43,85	50,10	50,72	56,06	61,89	65,09
01/10	46,04	55,63	53,10	60,86	63,09	67,29
16/10	46,66	50,49	53,68	56,80	63,67	65,62
01/11	46,29	51,35	52,01	57,34	61,93	65,14
16/11	46,78	54,30	52,06	59,99	61,28	66,40
01/12	50,41	56,67	56,17	63,44	65,99	69,23
16/12	56,24	66,55	59,67	67,60	65,64	68,22

Fonte: UNICA. Nota: para cálculo do mix de produção, excluiu-se a produção de etanol a partir do milho.

Evolução histórica do destino da cana-de-açúcar processada pela região Centro-Sul. Valores em %.



Fonte: UNICA.

Tabela 10. Histórico quinzenal da qualidade da matéria-prima (kg de ATR por tonelada de cana-de-açúcar) da região Centro-Sul

Quinzena	kg de ATR/ tonelada de cana-de-açúcar					
	São Paulo		Centro-Sul		Demais Estados	
	2013/2014	2014/2015	2013/2014	2014/2015	2013/2014	2014/2015
16/04	91,00	103,41	91,98	103,44	94,01	103,50
01/05	115,37	111,59	113,76	110,10	110,94	107,37
16/05	124,81	123,50	123,79	121,58	121,89	118,32
01/06	134,26	129,33	131,68	127,78	127,73	125,14
16/06	124,67	130,85	125,26	129,81	126,15	127,91
01/07	129,10	136,28	128,95	134,47	128,72	131,61
16/07	128,87	140,57	129,81	139,32	131,27	137,29
01/08	132,06	141,68	133,12	141,15	134,69	140,28
16/08	137,90	144,64	137,86	142,81	137,79	140,10
01/09	141,76	149,73	142,59	147,49	143,87	144,29
16/09	146,42	152,06	147,11	149,64	148,25	146,11
01/10	151,79	154,90	151,33	152,18	150,67	148,98
16/10	136,77	145,80	138,12	145,73	140,09	145,65
01/11	139,25	144,83	138,42	145,68	137,02	146,81
16/11	135,44	136,66	133,81	135,36	131,05	133,93
01/12	133,90	143,56	131,71	138,17	128,13	133,88
16/12	128,08	122,83	126,95	122,14	125,02	121,75

Fonte: UNICA. Nota: exclui-se a produção de etanol de milho.

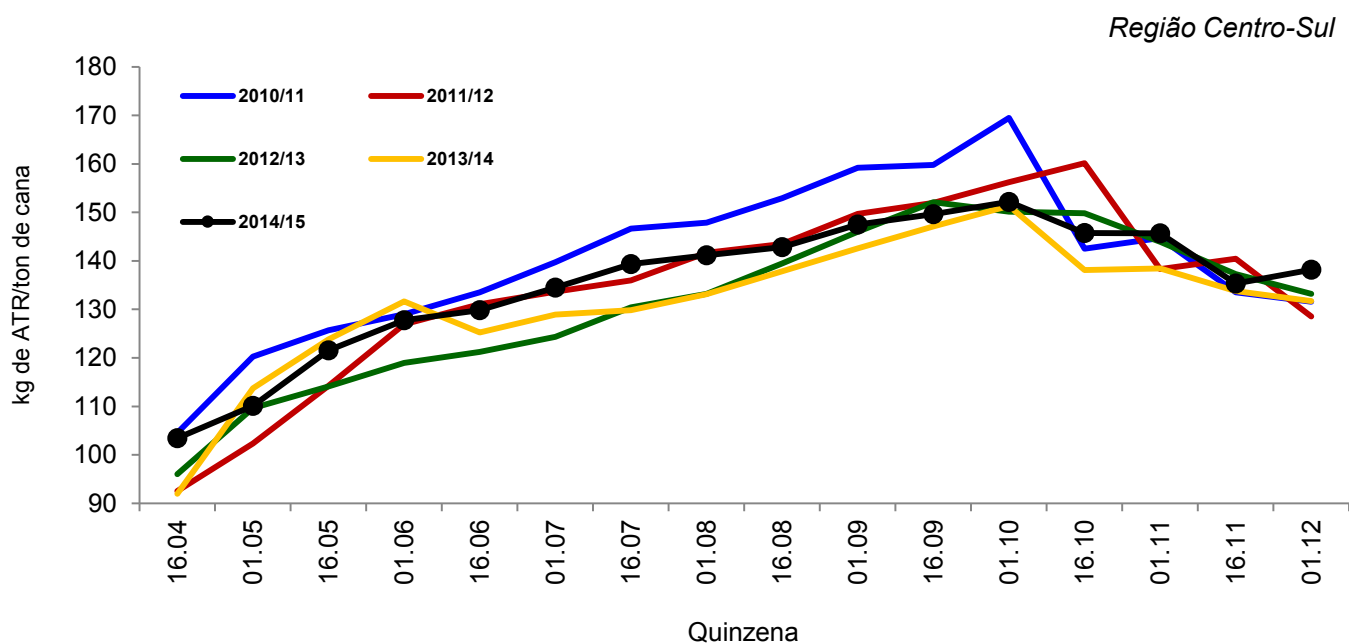


Tabela 11. Histórico da qualidade da matéria-prima (kg de ATR por tonelada de cana-de-açúcar - ATR produto), número de novas unidades produtoras e unidades produtoras fechadas, por safra, na região Centro-Sul

Safra	ATR médio da safra (kg ATR/ ton. cana-de-açúcar)	Número de novas unidades	Número de unidades fechadas
2007/2008	143,63	22	2
2008/2009	140,11	29	2
2009/2010	129,56	21	3
2010/2011	140,50	10	5
2011/2012	137,54	3	14
2012/2013	135,57	2	13
2013/2014	133,32	2	9
2014/2015	136,58	0	11

Fonte: UNICA.

Tabela 12. Vendas mensais de etanol, por tipo de produto e mercado de destino, pelas unidades da região Centro-Sul (m³)

Produto	Mês	Total		Mercado externo		Mercado interno	
		2013/2014	2014/2015	2013/2014	2014/2015	2013/2014	2014/2015
Etanol total	Abr	1.637.813	1.809.742	68.414	169.000	1.569.399	1.640.742
	Mai	2.095.419	2.118.344	233.788	166.660	1.861.631	1.951.684
	Jun	2.215.116	1.983.139	451.857	127.359	1.763.259	1.855.780
	Jul	2.524.943	2.023.931	458.615	85.600	2.066.328	1.938.331
	Ago	2.561.978	2.040.256	360.497	89.975	2.201.481	1.950.281
	Set	2.251.197	2.049.059	307.829	95.575	1.943.368	1.953.484
	Out	2.238.695	2.153.526	169.930	79.579	2.068.765	2.073.947
	Nov	2.013.124	2.058.956	97.910	137.727	1.915.214	1.921.229
	Dez	1.995.045	2.257.838	140.815	158.260	1.854.230	2.099.578
	Jan	2.207.308	2.184.627	85.897	78.599	2.121.411	2.106.028
	Fev	1.924.166	1.931.637	78.517	57.120	1.845.649	1.874.517
	Mar	2.006.881	2.569.663	117.201	255.683	1.889.680	2.313.980
	Total		25.671.685	25.180.718	2.571.270	1.501.137	23.100.415
Etanol anidro	Abr	603.884	806.759	50.768	143.534	553.116	663.225
	Mai	971.646	984.435	199.324	128.708	772.322	855.727
	Jun	1.073.468	894.955	338.104	48.402	735.364	846.553
	Jul	1.214.412	882.724	357.473	29.511	856.939	853.213
	Ago	1.156.663	883.158	225.268	57.047	931.395	826.111
	Set	927.849	881.617	159.120	43.156	768.729	838.461
	Out	846.511	860.133	39.476	35.564	807.035	824.569
	Nov	785.870	799.076	29.011	46.559	756.859	752.517
	Dez	794.045	924.549	72.164	120.529	721.881	804.020
	Jan	878.794	852.174	34.975	42.261	843.819	809.913
	Fev	784.509	708.369	53.665	27.714	730.844	680.655
	Mar	977.862	965.714	72.823	102.532	905.039	863.182
	Total		11.015.513	10.443.663	1.632.171	825.517	9.383.342
Etanol hidratado	Abr	1.033.929	1.002.983	17.646	25.466	1.016.283	977.517
	Mai	1.123.773	1.133.909	34.464	37.952	1.089.309	1.095.957
	Jun	1.141.648	1.088.184	113.753	78.957	1.027.895	1.009.227
	Jul	1.310.531	1.141.207	101.142	56.089	1.209.389	1.085.118
	Ago	1.405.315	1.157.098	135.229	32.928	1.270.086	1.124.170
	Set	1.323.348	1.167.442	148.709	52.419	1.174.639	1.115.023
	Out	1.392.184	1.293.393	130.454	44.015	1.261.730	1.249.378
	Nov	1.227.254	1.259.880	68.899	91.168	1.158.355	1.168.712
	Dez	1.201.000	1.333.289	68.651	37.731	1.132.349	1.295.558
	Jan	1.328.514	1.332.453	50.922	36.338	1.277.592	1.296.115
	Fev	1.139.657	1.223.268	24.852	29.406	1.114.805	1.193.862
	Mar	1.029.019	1.603.949	44.378	153.151	984.641	1.450.798
	Total		14.656.172	14.737.055	939.099	675.620	13.717.073

Fonte: UNICA. Nota: dados contemplam etanol carburante, outros fins, quebra e uso próprio pelas unidades produtoras, importação de etanol anidro por produtores e não produtores, além da transferência de volume utilizado para lastro do etanol duto.

Tabela 13. Vendas mensais de etanol outros fins ao mercado interno pelas unidades produtoras da região Centro-Sul (m³)

Produto	Mês	Total			Etanol anidro			Etanol hidratado		
		2013/2014	2014/2015	Var. (%)	2013/2014	2014/2015	Var. (%)	2013/2014	2014/2015	Var. (%)
Etanol outros fins	Abr	93.252	61.034	↓ -34,55%	19.528	18.197	↓ -6,82%	73.724	42.837	↓ -41,90%
	Mai	88.307	83.058	↓ -5,94%	15.050	21.038	↑ 39,79%	73.257	62.020	↓ -15,34%
	Jun	87.768	88.147	↑ 0,43%	19.579	14.696	↓ -24,94%	68.189	73.451	↑ 7,72%
	Jul	136.846	90.267	↓ -34,04%	21.401	19.593	↓ -8,45%	115.445	70.674	↓ -38,78%
	Ago	110.770	111.208	↑ 0,40%	17.666	21.984	↑ 24,44%	93.104	89.224	↓ -4,17%
	Set	93.128	91.789	↓ -1,44%	19.556	16.274	↓ -16,78%	73.572	75.515	↑ 2,64%
	Out	105.217	99.605	↓ -5,33%	20.054	20.071	↑ 0,08%	85.163	79.534	↓ -6,61%
	Nov	82.385	92.507	↑ 12,29%	16.791	16.183	↓ -3,62%	65.594	76.324	↑ 16,36%
	Dez	56.092	77.845	↑ 38,78%	17.312	11.511	↓ -33,51%	38.780	66.334	↑ 71,05%
	Jan	95.985	73.788	↓ -23,13%	19.479	14.601	↓ -25,04%	76.506	59.187	↓ -22,64%
	Fev	88.532	67.717	↓ -23,51%	21.194	12.597	↓ -40,56%	67.338	55.120	↓ -18,14%
	Mar	71.151	65.883	↓ -7,40%	14.419	13.168	↓ -8,68%	56.732	52.715	↓ -7,08%
Total		1.109.433	1.002.848	↓ -9,61%	222.029	199.913	↓ -9,96%	887.404	802.935	↓ -9,52%

Fonte: UNICA. Nota: vendas de etanol ao mercado interno registradas na Tabela 12 compreendem o volume comercializado de etanol carburante, de etanol outros fins (exposto na tabela acima), quebra e uso próprio pelas unidades produtoras, além da importação e lastro do etanol duto.

Tabela 14. Exportações de açúcar pela região Centro-Sul (mil toneladas).

Mês	Safr		Var. (%)
	2013/2014	2014/2015	
abril	1.354	1.125	↓ -16,88%
maio	1.775	1.278	↓ -27,97%
junho	2.200	1.776	↓ -19,27%
julho	2.297	2.353	↑ 2,44%
agosto	3.297	2.305	↓ -30,10%
setembro	2.521	2.191	↓ -13,07%
outubro	2.592	2.612	↑ 0,77%
novembro	2.176	1.858	↓ -14,63%
dezembro	1.971	1.806	↓ -8,33%
janeiro	1.918	2.197	↑ 14,54%
fevereiro	1.482	810	↓ -45,30%
março	1.377	1.868	↑ 35,64%
Total	24.959	22.180	↓ -11,13%

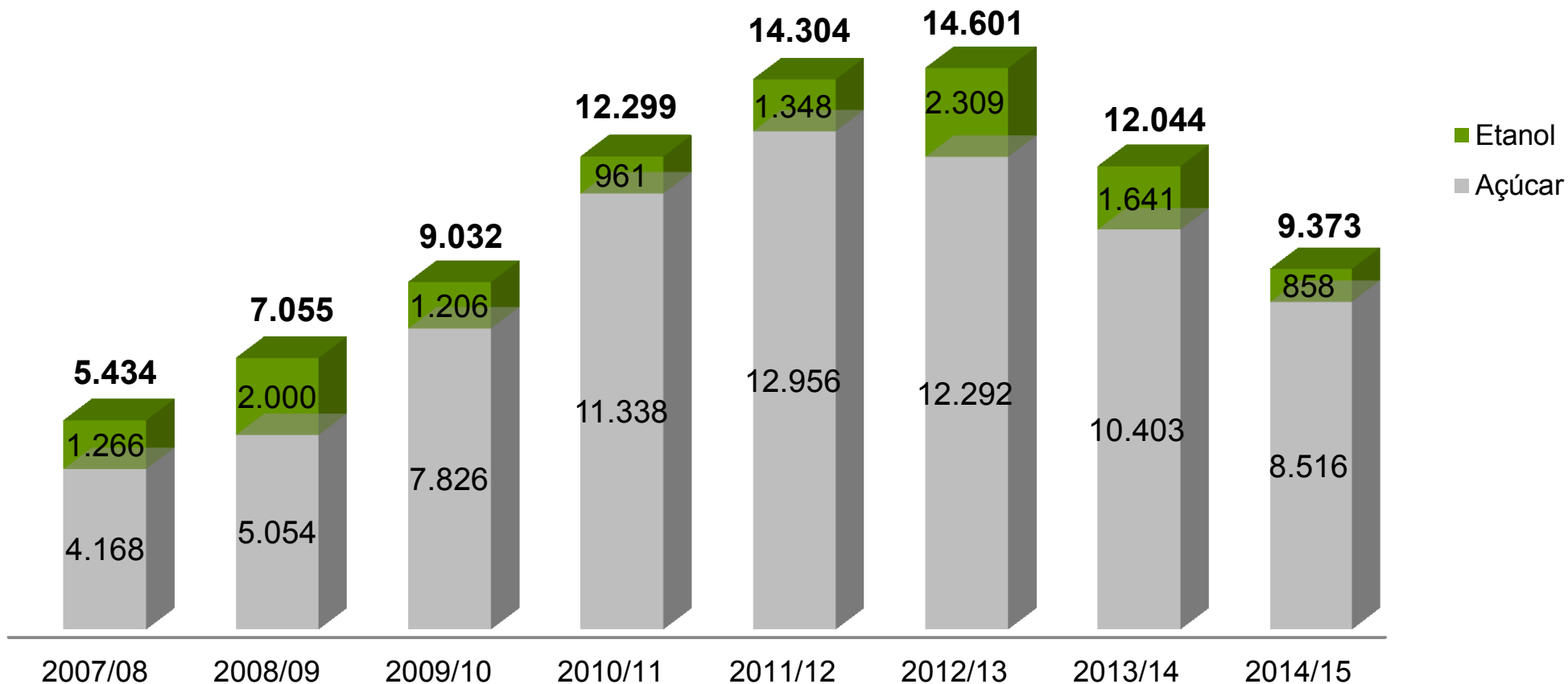
Fonte: Secex. Elaboração: UNICA.

Tabela 15. Importação de etanol pela região Centro-Sul (m³).

Mês	Safrá		Var. (%)
	2013/2014	2014/2015	
abril	28	3.546	↑ 12581%
maio	32	5.991	↑ 18907%
junho	28	8.353	↑ 29678%
julho	112	563	↑ 401%
agosto	1	15.082	↑ 1324338%
setembro	59	582	↑ 882%
outubro	3	139	↑ 4416%
novembro	19	37	↑ 100%
dezembro	15	56	↑ 265%
janeiro	12	21.384	↑ 178250%
fevereiro	35.933	21.941	↓ -39%
março	38.035	27.861	↓ -27%
Total	74.277	105.534	↑ 42,08%
Importação dos EUA (%)	99,40%	90,85%	
Participação da importação no consumo de etanol	0,39%	0,50%	

Fonte: Secex (considerando a importação por local de desembarque) e ANP (para consumo de etanol, anidro e hidratado, na região Centro-Sul). Elaboração: UNICA.

Divisas geradas pelas exportações de etanol e de açúcar pela região Centro-Sul em diferentes safras (milhões US\$)



Fonte: Secex. Nota: agregação dos dados para a região Centro-Sul foi elaborada segundo o Estado exportador.

Tabela 16. Volume de etanol reprocessado pela região Centro-Sul (m³)

Mês	Etanol anidro convertido para etanol hidratado		Etanol hidratado convertido para etanol anidro	
	2013/2014	2014/2015	2013/2014	2014/2015
Abr	39,7	22,5	17,0	26,4
Mai	2,5	1,8	30,1	54,2
Jun	5,2	2,4	56,7	70,3
Jul	2,5	1,5	46,0	88,7
Ago	0,7	4,5	61,8	68,4
Set	0,5	2,6	84,2	70,4
Out	0,5	3,8	95,1	88,9
Nov	1,4	2,9	89,9	98,7
Dez	2,6	8,0	58,4	66,7
Jan	7,7	33,0	9,8	12,8
Fev	19,7	62,7	15,9	0,0
Mar	28,6	82,8	4,9	14,7
Total	111,6	228,7	569,7	660,3

Fonte: UNICA.

Tabela 17. Balanço de oferta e demanda de etanol pela região Centro-Sul. Volume em mil m³.

	Etanol Anidro	Etanol Hidratado	Total
Estoque em 01 de abril de 2014 - safra 2014/2015	696	462	1.157
Produção realizada da safra 2014/2015 a partir de 01/04/2014(*)	10.880	15.492	26.372
Saídas no mercado doméstico - abril de 2014 a março de 2015	9.618	14.061	23.680
<i>Saídas de etanol carburante</i>	9.384	13.112	22.496
<i>Saídas de etanol outros fins e quebra e uso próprio</i>	234	949	1.184
Saídas mercado externo - abril de 2014 a março de 2015	826	676	1.501
Estoque em 01 de abril de 2015 - safra 2014/2014	1.132	1.217	2.349

Fonte: UNICA. Nota: *produção refere-se ao volume produzido de etanol incorporando os reprocessos, importação de etanol anidro por produtores e não produtores, produção de etanol de milho e produção da nova safra (2015/2016) realizada até 01 de abril de 2015.

Tabela 18. Balanço de oferta e demanda de açúcar pela região Centro-Sul. Valores em mil toneladas.

	2013/2014	2014/2015	Var. (%)
Estoque inicial	1.910	1.880	↓ -1,59%
Produção	34.295	31.987	↓ -6,73%
Exportação*	24.959	22.180	↓ -11,13%
Mercado interno**	9.366	8.705	↓ -7,05%
Estoque final	1.880	2.982	↑ 58,60%

Fonte: UNICA e Secex. Nota: *dados de exportação disponibilizados pelo Secex; **mercado interno calculado por diferença entre a somatória do estoque inicial e produção, subtraindo as vendas ao mercado externo e o estoque registrado ao final da safra.

Tabela 19. Preços médios do ATR e da cana-de-açúcar entregue por fornecedores no Estado de São Paulo. Valores nominais.

Safr	Kg de ATR/ ton. cana-de-açúcar*	R\$/ton. cana-de-açúcar	R\$/ton. cana-de-açúcar para	
			Cana-de-açúcar destinada à produção de açúcar	Cana-de-açúcar destinada à produção de etanol
2007/2008	143,85	35,14	32,86	37,14
2008/2009	141,80	39,45	39,49	39,43
2009/2010	130,26	45,49	51,87	39,99
2010/2011	141,07	56,74	62,19	51,68
2011/2012	137,78	69,14	72,75	64,73
2012/2013	135,43	64,03	68,08	59,20
2013/2014	133,43	61,01	59,64	62,43
2014/2015	137,77	65,62	64,93	66,28

Fonte: Consecana, Orplana e Unica. Elaboração: UNICA. Nota: *ATR produto - valor médio para o Estado de São Paulo.

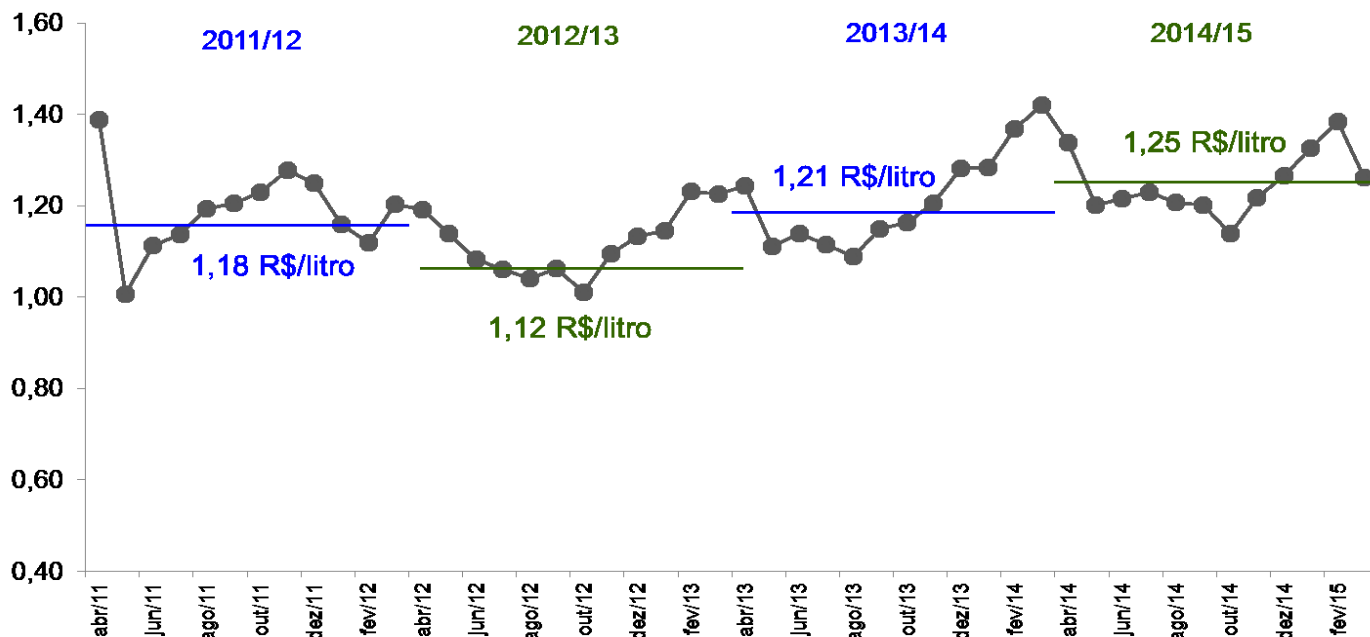
Tabela 20. Produção de etanol a partir do milho pela região Centro-Sul na safra 2014/2015 (m³).

Quinzena	ETANOL DE MILHO					
	Quinzenal			Acumulado		
	Etanol anidro	Etanol hidratado	Total	Etanol anidro	Etanol hidratado	Total
16/02	0	0	0	0	0	0
01/03	0	0	0	0	0	0
16/03	0	0	0	0	0	0
01/04	0	0	0	0	0	0
16/04	0	3.214	3214	0	3.214	3.214
01/05	0	1.855	1855	0	5.069	5.069
16/05	0	1.745	1745	0	6.814	6.814
01/06	0	1.761	1761	0	8.575	8.575
16/06	0	1.277	1277	0	9.852	9.852
01/07	0	1.598	1598	0	11.450	11.450
16/07	0	1.803	1803	0	13.253	13.253
01/08	0	2.482	2482	0	15.735	15.735
16/08	0	2.379	2379	0	18.114	18.114
01/09	0	2.618	2618	0	20.732	20.732
16/09	0	2.030	2030	0	22.762	22.762
01/10	0	2.039	2039	0	24.801	24.801
16/10	0	1.682	1682	0	26.483	26.483
01/11	0	1.919	1919	0	28.402	28.402
16/11	156	1.929	2085	156	30.331	30.487
01/12	0	2.497	2.497	156	32.828	32.984
16/12	1.960	3.595	5.555	2.116	36.423	38.539
01/01	2.635	3.245	5.880	4.751	39.668	44.419
16/01	2.117	2.904	5.021	6.868	42.572	49.440
01/02	2.432	4.551	6.983	9.300	47.123	56.423
16/02	710	6.184	6.894	10.010	53.307	63.317
01/03	259	4.477	4.736	10.269	57.784	68.053
16/03	409	7.464	7.873	10.678	65.248	75.926
01/04	159	8.797	8.956	10.837	74.045	84.882

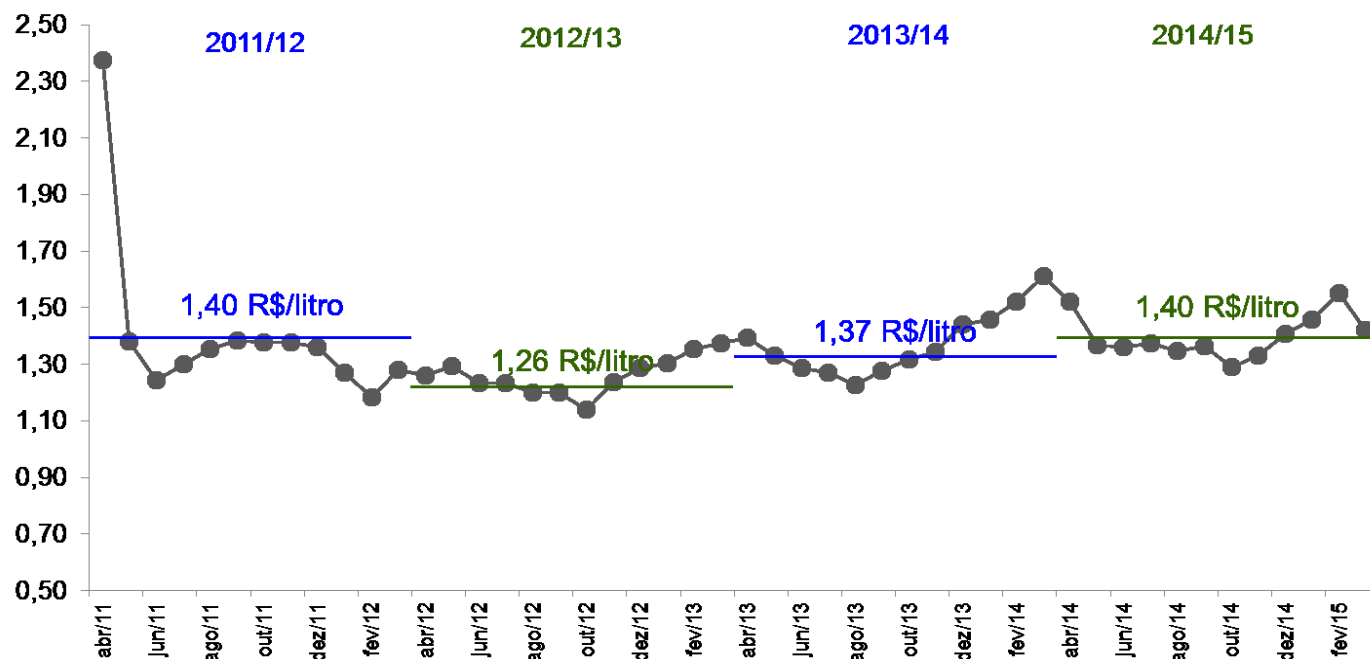
Fonte: UNICA.

Preços mensais recebidos pelos produtores do Estado de São Paulo - etanol

Etanol hidratado carburante (R\$/litro)



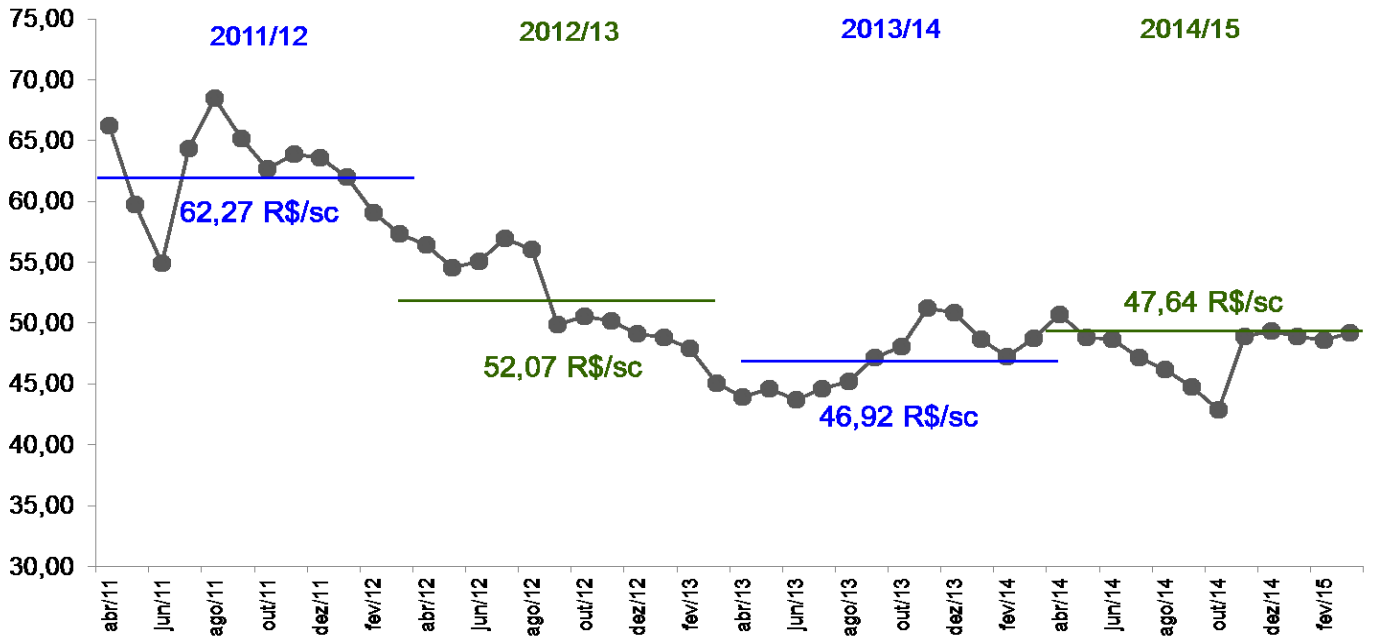
Etanol anidro carburante (R\$/litro)



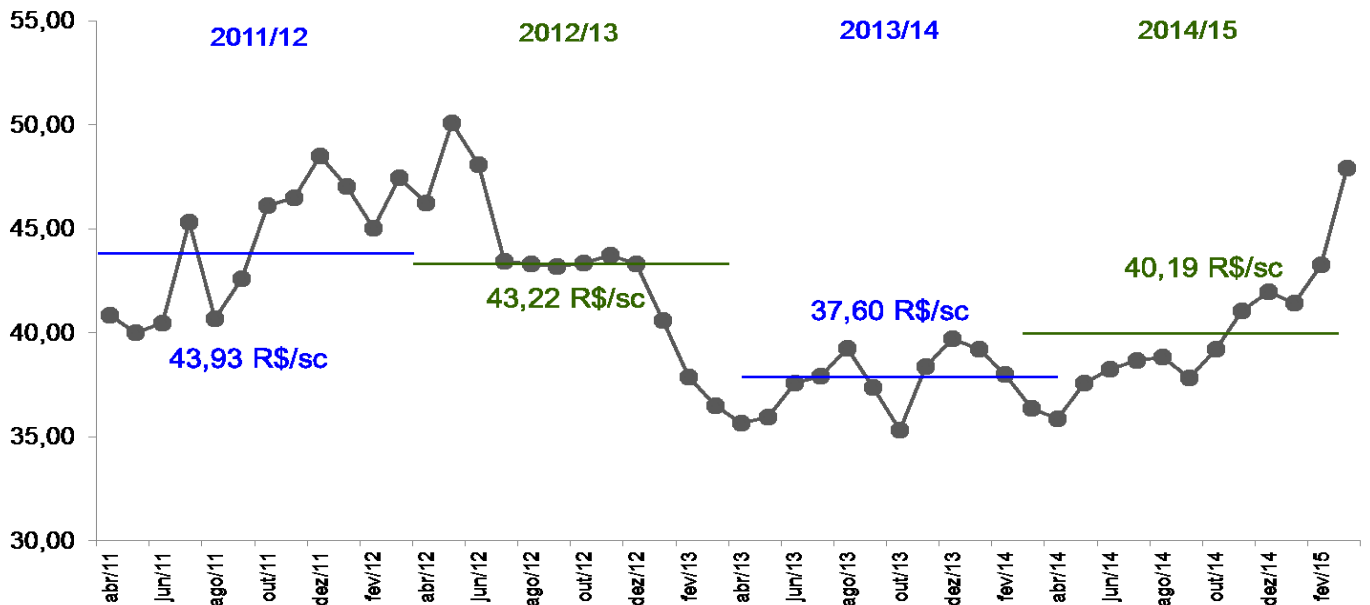
Fonte: CEPEA. Elaboração: UNICA. Nota: preços sem frete e sem imposto; preços em destaque referentes a média da safra, calculados segundo ponderação pela curva de comercialização do Consecana; valores nominais.

Preços mensais recebidos pelos produtores do Estado de São Paulo - açúcar

Açúcar branco - mercado interno (R\$/ saca de 50 kg)



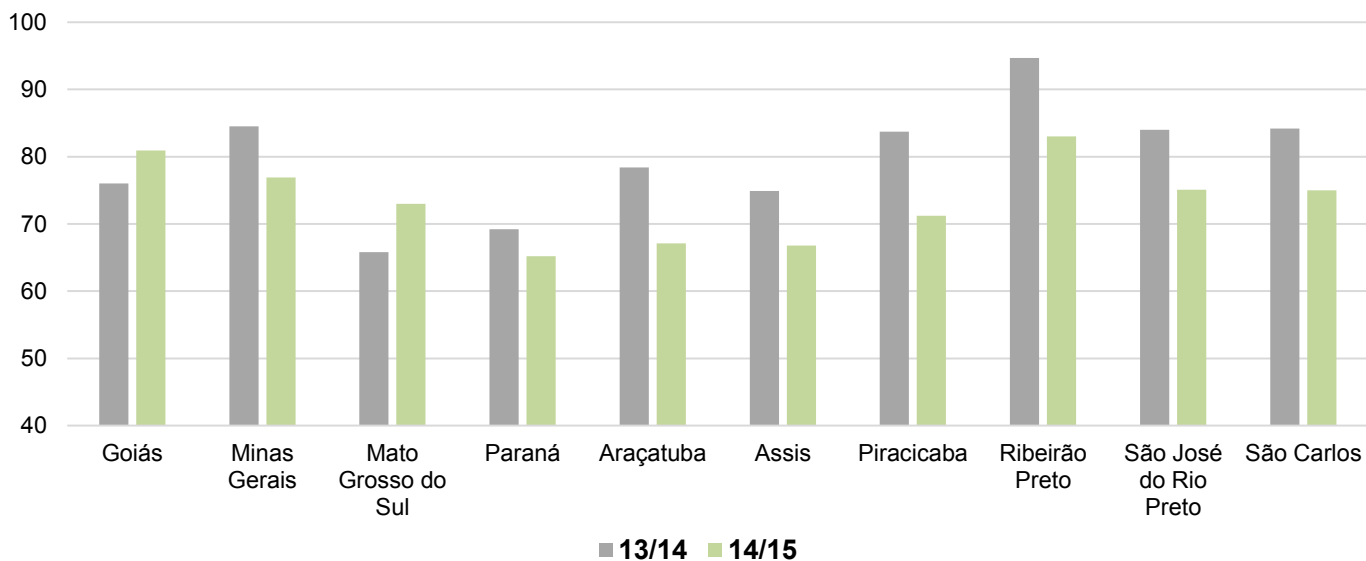
Açúcar bruto mercado externo (R\$/ saca de 50 kg)



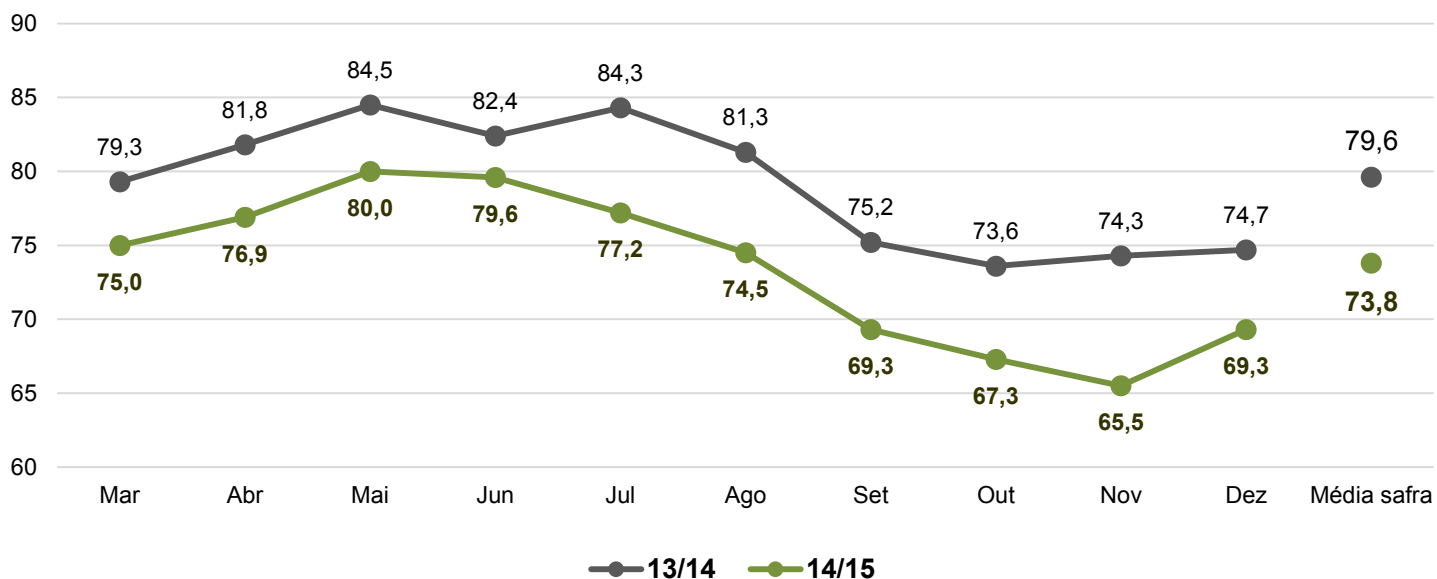
Fonte: CEPEA. Elaboração: UNICA. Nota: preços sem frete e sem imposto; preços em destaque referentes à média da safra, calculados segundo ponderação pela curva de comercialização do Consecana; a partir da safra 2013/2014, o levantamento do preço mensal foi realizado mediante nova metodologia

Produtividade agrícola da região Centro-Sul do Brasil. Valores em toneladas de cana-de-açúcar por hectare.

Produtividade agrícola da cana-de-açúcar por Estado da região Centro-Sul e regiões do Estado de São Paulo



Produtividade agrícola por mês - região Centro-Sul



Média histórica da produtividade agrícola da região Centro-Sul. Valores em toneladas de cana-de-açúcar por hectare.



Equipe responsável:

Antônio de Pádua Rodrigues

Diretor Técnico

Luciano Rodrigues

Gerente de Economia e Análise Setorial

Cleber dos Santos Valin

Assistente de planejamento

Mariana Regina Zechin

Analista Econômica

Valdemir Nunes Machado

Analista de sistemas

Os dados de produção divulgados neste relatório são compilados e analisados pela UNICA, com números fornecidos pelas unidades produtoras e pelos seguintes sindicatos e associações da Região Centro-Sul:

- *Associação dos Produtores de Etanol e Açúcar no Estado do Paraná (Alcopar);*
- *Associação dos Produtores de Bioenergia do Mato Grosso do Sul (Biosul);*
- *Associação das Indústrias Sucroenergéticas de Minas Gerais (SIAMIG);*
- *Sindicato da Indústria de Fabricação de Etanol do Estado de Goiás (SIFAEG);*
- *Sindicato das Indústrias Sucroalcooleiras de Mato Grosso (SINDALCOOL);*
- *Sociedade das Usinas e Destilarias do Espírito Santo (SUDES);*
- *Sindicato Fluminense dos Produtores de Açúcar e Etanol (SINDAAF).*

Os dados referentes ao acompanhamento das condições climáticas e agrícolas são disponibilizados pelo Centro de Tecnologia Canavieira (CTC).

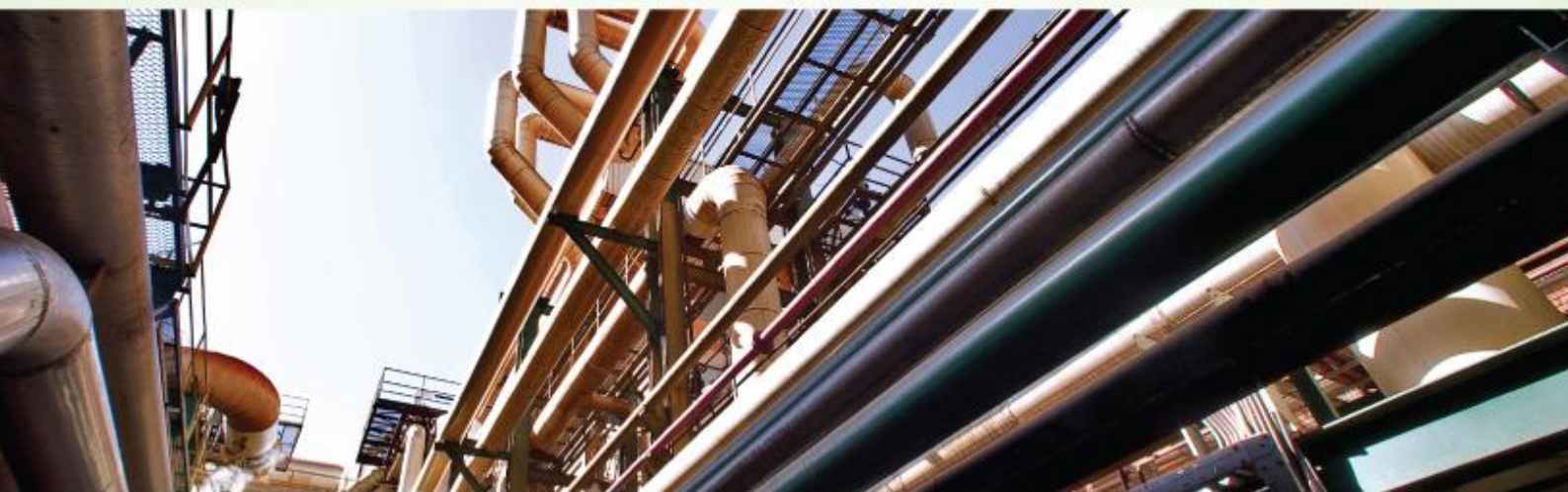
O presente material tem objetivo meramente informativo e pode ser obtido gratuitamente no site www.unica.com.br/unicadata.

A UNICA procura garantir a precisão e confiabilidade dos dados e informações divulgadas. A entidade não se responsabiliza por qualquer decisão de caráter econômico-financeiro baseada no conteúdo publicado neste relatório. A reprodução parcial ou integral é permitida desde que a UNICA seja citada como fonte.



UNIÃO DA INDÚSTRIA DE CANA-DE-AÇÚCAR

ETANOL • AÇÚCAR • ENERGIA SÃO PAULO • BRASIL



SINDAAF



SUDES