

Evolução do preço médio do ATR no Estado de São Paulo

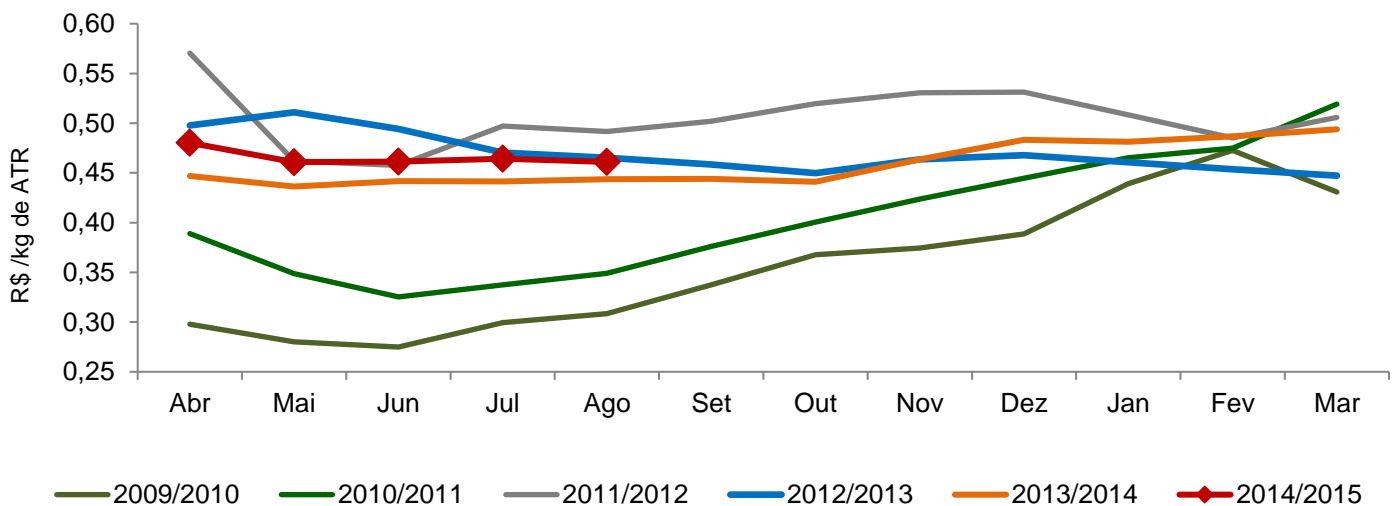
Preço médio* mensal publicado nas circulares do Consecana (R\$/kg de ATR)

Safra	Abr	Mai	Jun	Jul	Ago	Set	Out	Nov	Dez	Jan	Fev	Mar
2007/2008	0,3217	0,2632	0,2299	0,2243	0,2268	0,2261	0,2174	0,2370	0,2418	0,2402	0,2529	0,2628
2008/2009	0,2538	0,2506	0,2385	0,2493	0,2498	0,2685	0,2920	0,3015	0,3116	0,3238	0,3394	0,3211
2009/2010	0,2978	0,2802	0,2749	0,2993	0,3084	0,3375	0,3676	0,3744	0,3886	0,4391	0,4726	0,4307
2010/2011	0,3888	0,3486	0,3253	0,3374	0,3489	0,3760	0,4005	0,4236	0,4445	0,4651	0,4749	0,5192
2011/2012	0,5704	0,4619	0,4575	0,4972	0,4915	0,5020	0,5197	0,5306	0,5311	0,5083	0,4852	0,5057
2012/2013	0,4976	0,5109	0,4943	0,4702	0,4651	0,4583	0,4497	0,4635	0,4678	0,4607	0,4536	0,4472
2013/2014	0,4470	0,4363	0,4416	0,4415	0,4436	0,4441	0,4412	0,4637	0,4831	0,4812	0,4867	0,4938
2014/2015	0,4802	0,4608	0,4615	0,4643	0,4609							

Preço médio* acumulado publicado nas circulares do Consecana (R\$/kg de ATR)

Safra	Abr	Mai	Jun	Jul	Ago	Set	Out	Nov	Dez	Jan	Fev	Mar
2007/2008	0,3217	0,2899	0,2687	0,2569	0,2506	0,2465	0,2420	0,2416	0,2423	0,2423	0,2432	0,2443
2008/2009	0,2538	0,2521	0,2466	0,2470	0,2475	0,2510	0,2566	0,2614	0,2653	0,2696	0,2746	0,2782
2009/2010	0,2978	0,2884	0,2828	0,2869	0,2913	0,2996	0,3102	0,3185	0,3267	0,3380	0,3482	0,3492
2010/2011	0,3888	0,3696	0,3528	0,3477	0,3475	0,3524	0,3597	0,3677	0,3766	0,3842	0,3912	0,4022
2011/2012	0,5704	0,5049	0,4848	0,4907	0,4904	0,4926	0,4968	0,5014	0,5034	0,5036	0,5020	0,5018
2012/2013	0,4976	0,5066	0,5020	0,4922	0,4858	0,4806	0,4761	0,4746	0,4743	0,4791	0,4784	0,4728
2013/2014	0,4470	0,4416	0,4426	0,4429	0,4440	0,4439	0,4434	0,4461	0,4494	0,4524	0,4553	0,4572
2014/2015	0,4802	0,4697	0,4666	0,4662	0,4654							

Evolução do preço médio mensal do ATR no Estado de São Paulo (R\$/ kg de ATR)



Fonte: elaborado pela UNICA a partir de dados publicados nas circulares mensais do Consecana-SP.

*Notas: (1) os preços publicados neste relatório foram obtidos tomando-se como base os mix médios de produção e de comercialização do Estado de São Paulo; portanto, trata-se de uma média para o mencionado Estado, não refletindo a condição específica de cada unidade produtora; (2) ATR - Açúcares Totais Recuperáveis.

O presente material tem objetivo meramente informativo e pode ser obtido gratuitamente no site www.unica.com.br/unicadata.

A UNICA procura garantir a precisão e confiabilidade dos dados e informações divulgadas. A entidade não se responsabiliza por qualquer decisão de caráter econômico-financeiro baseada no conteúdo publicado neste relatório.

A reprodução parcial ou integral é permitida desde que a UNICA seja citada como fonte.

Equipe responsável:

Antonio de Padua Rodrigues (Diretor Técnico), Luciano Rodrigues (Gerente de Economia e Análise Setorial), Celma Ramalho Gaudêncio (Coordenadora de BI), Cleber dos Santos Valin (Assistente de Planejamento), Mariana Regina Zechin (Analista Econômica) e Valdemir Nunes Machado (Analista de Sistemas).