



## **Relatório final da safra 2009/2010**

### **Região Centro-Sul**



**UNIÃO DA INDÚSTRIA DE CANA-DE-AÇÚCAR**

ETANOL • AÇÚCAR • ENERGIA

SÃO PAULO • BRASIL

**Tabela 1. Balanço final da safra 2009/2010 na região Centro-Sul**  
Comparativo com a safra 2008/2009

Produtos	Safra			
	2008/09	2009/10	Var. (%)	
Cana-de-açúcar <sup>1</sup>	505.116	541.962	↑ 7,29%	
Açúcar <sup>1</sup>	26.750	28.645	↑ 7,08%	
Etanol anidro <sup>2</sup>	8.247	6.206	↓ -24,75%	
Etanol hidratado <sup>2</sup>	16.868	17.479	↑ 3,63%	
Etanol total <sup>2</sup>	25.115	23.686	↓ -5,69%	
ATR <sup>1</sup>	70.772	70.216	↓ -0,79%	
ATR/ tonelada de cana <sup>3</sup>	140,11	129,56	↓ -7,53%	
Mix (%)	açúcar	39,67%	42,81%	↑
	etanol	60,33%	57,19%	↓
Litros etanol/ tonelada de cana	49,72	43,70	↓ -12,10%	
Kg açúcar/ tonelada de cana	52,96	52,85	↓ -0,20%	

Fonte: UNICA. Nota: <sup>1</sup> - mil toneladas; <sup>2</sup> - milhões de litros; <sup>3</sup> - kg de ATR/ tonelada de cana.

Tabela 2. Moagem e produção por Estado da região Centro-Sul

ESTADO	Cana-de-açúcar <sup>1</sup>		Açúcar <sup>1</sup>		Etanol total <sup>2</sup>		Etanol anidro <sup>2</sup>		Etanol hidratado <sup>2</sup>	
	2008/09	2009/10	2008/09	2009/10	2008/09	2009/10	2008/09	2009/10	2008/09	2009/10
ES	4.373.248	4.009.626	85.324	77.685	274.592	238.037	134.646	111.788	139.946	126.249
GO	29.486.508	40.075.735	958.419	1.384.143	1.726.080	2.196.205	495.061	484.689	1.231.019	1.711.516
MT	15.283.134	14.045.632	478.424	414.223	952.171	826.040	364.377	265.976	587.794	560.064
MS	18.090.388	23.111.237	657.078	746.772	1.076.161	1.261.407	213.897	234.698	862.264	1.026.709
MG	42.633.968	50.573.227	2.207.621	2.685.317	2.180.616	2.251.446	577.524	496.197	1.603.092	1.755.249
PR	44.829.652	45.578.529	2.459.512	2.430.692	2.048.752	1.884.596	418.409	377.243	1.630.343	1.507.353
RJ	4.018.840	3.258.726	241.005	176.638	127.795	113.124	36.786	9.962	91.009	103.162
RS	107.184	48.346	0	0	6.318	2.457	0	0	6.318	2.457
SP	346.292.969	361.260.727	19.662.436	20.729.364	16.722.478	14.912.442	6.006.719	4.225.762	10.715.759	10.686.680
<b>TOTAL</b>	<b>505.115.891</b>	<b>541.961.785</b>	<b>26.749.819</b>	<b>28.644.834</b>	<b>25.114.963</b>	<b>23.685.754</b>	<b>8.247.419</b>	<b>6.206.315</b>	<b>16.867.544</b>	<b>17.479.439</b>

ESTADO	Kg ATR/ton. cana		Kg açúcar/ton. cana		Litros etanol/ton. cana		Mix açúcar (%)		Mix etanol (%)	
	2008/09	2009/10	2008/09	2009/10	2008/09	2009/10	2008/09	2009/10	2008/09	2009/10
ES	127,97	121,88	19,51	19,37	62,79	59,37	16,00%	16,68%	84,00%	83,32%
GO	133,46	128,98	32,50	34,54	58,54	54,80	25,56%	28,10%	74,44%	71,90%
MT	139,02	130,91	31,30	29,49	62,30	58,81	23,63%	23,64%	76,37%	76,36%
MS	138,69	126,14	36,32	32,31	59,49	54,58	27,49%	26,89%	72,51%	73,11%
MG	141,06	131,06	51,78	53,10	51,15	44,52	38,52%	42,52%	61,48%	57,48%
PR	134,86	125,88	54,86	53,33	45,70	41,35	42,70%	44,46%	57,30%	55,54%
RJ	116,90	115,30	59,97	54,20	31,80	34,71	53,84%	49,34%	46,16%	50,66%
RS	98,80	85,18	0,00	0,00	58,95	50,82	0,00%	0,00%	100,00%	100,00%
SP	141,80	130,26	56,78	57,38	48,29	41,28	42,03%	46,23%	57,97%	53,77%
<b>TOTAL</b>	<b>140,11</b>	<b>129,56</b>	<b>52,96</b>	<b>52,85</b>	<b>49,72</b>	<b>43,70</b>	<b>39,67%</b>	<b>42,81%</b>	<b>60,33%</b>	<b>57,19%</b>

Fonte: UNICA. Nota: <sup>1</sup> - toneladas; <sup>2</sup> - m<sup>3</sup>.

**Tabela 3.** Moagem e produção pelas unidades anexas e autônomas da região Centro-Sul

<b>UNIDADES</b>	<b>2008/09</b>	<b>2009/10</b>
<b>ANEXAS</b>		
Cana-de-açúcar <sup>1</sup>	446.814.041	453.449.365
Açúcar <sup>1</sup>	26.749.819	28.644.834
Etanol anidro <sup>2</sup>	7.066.441	5.131.697
Etanol hidratado <sup>2</sup>	13.265.678	11.807.825
Etanol total <sup>2</sup>	20.332.119	16.939.522
<b>AUTÔNOMAS</b>		
Cana-de-açúcar <sup>1</sup>	58.301.850	88.512.420
Açúcar <sup>1</sup>	0	0
Etanol anidro <sup>2</sup>	1.180.978	1.074.618
Etanol hidratado <sup>2</sup>	3.601.866	5.671.614
Etanol total <sup>2</sup>	4.782.844	6.746.232

Fonte: UNICA. Nota: <sup>1</sup> - toneladas; <sup>2</sup> - m<sup>3</sup>; unidades anexas correspondem às usinas produtoras de etanol e de açúcar; unidades autônomas correspondem às destilarias, as quais produzem exclusivamente etanol.

**Tabela 4.** Histórico da moagem quinzenal, ACUMULADA, da região Centro-Sul

Quinzena	CANA-DE-AÇÚCAR (toneladas)								
	São Paulo			Centro-Sul			Demais Estados		
	2008/09	2009/10	Var. (%)	2008/09	2009/10	Var. (%)	2008/09	2009/10	Var. (%)
16/02	0	0	0%	0	0	0%	0	0	0%
01/03	0	0	0%	0	0	0%	0	0	0%
16/03	0	0	0%	0	0	0%	0	0	0%
01/04	472.402	2.665.324	464%	1.340.344	4.717.059	252%	867.942	2.051.735	136%
16/04	3.486.813	11.358.855	226%	7.127.968	17.226.390	142%	3.641.155	5.867.535	61%
01/05	13.420.369	30.210.667	125%	21.431.523	43.926.181	105%	8.011.154	13.715.514	71%
16/05	29.998.159	50.936.602	70%	44.949.704	73.852.409	64%	14.951.545	22.915.807	53%
01/06	52.354.216	76.927.261	47%	76.486.424	110.876.143	45%	24.132.208	33.948.882	41%
16/06	74.093.494	99.676.547	35%	107.775.900	144.258.353	34%	33.682.407	44.581.806	32%
01/07	97.511.281	123.137.581	26%	141.236.924	178.045.231	26%	43.725.643	54.907.650	26%
16/07	121.589.178	146.517.311	21%	176.382.855	212.208.268	20%	54.793.677	65.690.957	20%
01/08	147.647.573	170.071.667	15%	214.571.593	248.228.058	16%	66.924.020	78.156.391	17%
16/08	168.593.591	196.959.933	17%	244.411.857	288.599.666	18%	75.818.266	91.639.733	21%
01/09	194.806.181	215.668.107	11%	282.795.915	319.214.823	13%	87.989.734	103.546.716	18%
16/09	217.978.399	234.539.851	8%	316.835.717	349.022.560	10%	98.857.318	114.482.709	16%
01/10	241.052.377	253.262.380	5%	350.450.993	378.950.598	8%	109.398.616	125.688.218	15%
16/10	260.273.980	276.695.802	6%	379.153.679	414.281.268	9%	118.879.699	137.585.466	16%
01/11	283.517.300	297.596.997	5%	412.800.670	444.684.120	8%	129.283.370	147.087.123	14%
16/11	301.840.249	317.565.790	5%	438.809.399	473.857.802	8%	136.969.150	156.292.012	14%
01/12	323.003.034	334.248.370	3%	469.083.819	499.397.236	6%	146.080.785	165.148.866	13%
16/12	338.070.514	344.516.248	2%	490.522.021	515.330.013	5%	152.451.506	170.813.765	12%
01/01	342.378.045	351.058.118	3%	497.179.826	525.650.889	6%	154.801.781	174.592.771	13%
16/01	343.793.036	353.281.111	3%	499.579.105	529.404.421	6%	155.786.069	176.123.310	13%
01/02	344.482.772	354.696.135	3%	501.132.296	532.049.760	6%	156.649.524	177.353.625	13%
16/02	345.107.875	356.493.537	3%	502.408.520	535.116.171	7%	157.300.645	178.622.634	14%
01/03	345.533.445	357.917.443	4%	503.321.824	537.434.538	7%	157.788.379	179.517.095	14%
16/03	346.430.316	359.584.756	4%	505.139.762	539.901.775	7%	158.709.446	180.317.019	14%
01/04	346.292.969	361.260.727	4%	505.115.891	541.961.785	7%	158.822.922	180.701.058	14%

Fonte: UNICA.

**Tabela 5.** Histórico da produção quinzenal de açúcar, ACUMULADA, da região Centro-Sul

Quinzena	AÇÚCAR (toneladas)								
	São Paulo			Centro-Sul			Demais Estados		
	2008/09	2009/10	Var. (%)	2008/09	2009/10	Var. (%)	2008/09	2009/10	Var. (%)
16/02	0	0	0%	0	0	0%	0	0	0%
01/03	0	0	0%	0	0	0%	0	0	0%
16/03	0	0	0%	0	0	0%	0	0	0%
01/04	8.946	68.428	665%	41.936	147.030	251%	32.990	78.602	138%
16/04	80.407	369.274	359%	183.810	573.443	212%	103.403	204.169	97%
01/05	442.460	1.220.991	176%	673.462	1.719.334	155%	231.002	498.343	116%
16/05	1.166.818	2.340.814	101%	1.657.470	3.197.227	93%	490.652	856.413	75%
01/06	2.314.600	3.751.989	62%	3.201.397	5.083.910	59%	886.797	1.331.921	50%
16/06	3.421.225	5.045.232	47%	4.710.250	6.840.918	45%	1.289.025	1.795.686	39%
01/07	4.739.839	6.480.856	37%	6.483.746	8.753.741	35%	1.743.907	2.272.885	30%
16/07	6.175.619	7.974.134	29%	8.451.094	10.742.732	27%	2.275.475	2.768.598	22%
01/08	7.834.137	9.500.975	21%	10.727.693	12.891.059	20%	2.893.556	3.390.084	17%
16/08	9.117.765	11.324.773	24%	12.427.051	15.429.845	24%	3.309.286	4.105.072	24%
01/09	10.868.558	12.544.680	15%	14.815.135	17.272.311	17%	3.946.577	4.727.631	20%
16/09	12.432.072	13.783.906	11%	16.970.549	19.058.555	12%	4.538.477	5.274.649	16%
01/10	13.970.416	15.013.609	7%	19.063.090	20.824.467	9%	5.092.674	5.810.858	14%
16/10	15.144.565	16.574.484	9%	20.687.408	22.980.272	11%	5.542.843	6.405.788	16%
01/11	16.563.393	17.852.044	8%	22.604.824	24.649.273	9%	6.041.431	6.797.229	13%
16/11	17.510.838	19.010.620	9%	23.839.160	26.188.850	10%	6.328.322	7.178.230	13%
01/12	18.646.829	19.917.873	7%	25.346.577	27.436.020	8%	6.699.748	7.518.147	12%
16/12	19.382.415	20.259.078	5%	26.330.386	27.949.613	6%	6.947.971	7.690.535	11%
01/01	19.554.884	20.487.939	5%	26.570.312	28.306.667	7%	7.015.428	7.818.728	11%
16/01	19.585.678	20.536.748	5%	26.619.699	28.377.706	7%	7.034.021	7.840.958	11%
01/02	19.612.592	20.565.002	5%	26.660.539	28.425.537	7%	7.047.947	7.860.535	12%
16/02	19.622.805	20.606.639	5%	26.684.241	28.492.394	7%	7.061.436	7.885.755	12%
01/03	19.634.208	20.635.987	5%	26.700.541	28.534.307	7%	7.066.333	7.898.320	12%
16/03	19.660.145	20.680.220	5%	26.739.168	28.592.060	7%	7.079.023	7.911.840	12%
01/04	19.662.436	20.729.364	5%	26.749.819	28.644.834	7%	7.087.383	7.915.470	12%

Fonte: UNICA.

**Tabela 6.** Histórico da produção quinzenal de etanol, ACUMULADA, da região Centro-Sul

Quinzena	ETANOL TOTAL (m³)								
	São Paulo			Centro-Sul			Demais Estados		
	2008/09	2009/10	Var. (%)	2008/09	2009/10	Var. (%)	2008/09	2009/10	Var. (%)
16/02	0	0	0%	0	0	0%	0	0	0%
01/03	0	0	0%	0	0	0%	0	0	0%
16/03	0	0	0%	0	0	0%	0	0	0%
01/04	21.612	117.659	444%	56.306	211.786	276%	34.694	94.127	171%
16/04	146.515	472.495	222%	311.022	729.521	135%	164.507	257.026	56%
01/05	532.855	1.204.842	126%	888.465	1.809.444	104%	355.610	604.602	70%
16/05	1.213.970	2.074.577	71%	1.877.864	3.118.418	66%	663.894	1.043.841	57%
01/06	2.181.855	3.115.133	43%	3.281.173	4.666.505	42%	1.099.318	1.551.372	41%
16/06	3.131.171	4.066.108	30%	4.689.945	6.115.944	30%	1.558.775	2.049.836	32%
01/07	4.183.762	5.026.365	20%	6.241.266	7.573.235	21%	2.057.505	2.546.870	24%
16/07	5.304.144	5.981.938	13%	7.922.736	9.060.253	14%	2.618.592	3.078.315	18%
01/08	6.551.093	6.948.554	6%	9.814.216	10.651.380	9%	3.263.123	3.702.826	13%
16/08	7.593.638	8.066.488	6%	11.368.926	12.448.229	9%	3.775.288	4.381.741	16%
01/09	8.871.518	8.885.953	0%	13.318.980	13.887.739	4%	4.447.462	5.001.786	12%
16/09	10.045.310	9.667.631	-4%	15.119.801	15.225.984	1%	5.074.491	5.558.353	10%
01/10	11.257.954	10.426.755	-7%	16.954.654	16.558.317	-2%	5.696.700	6.131.562	8%
16/10	12.287.784	11.367.222	-7%	18.522.304	18.092.976	-2%	6.234.520	6.725.754	8%
01/11	13.450.483	12.167.999	-10%	20.251.218	19.347.401	-4%	6.800.735	7.179.402	6%
16/11	14.387.780	12.964.199	-10%	21.589.480	20.582.576	-5%	7.201.700	7.618.377	6%
01/12	15.429.146	13.646.727	-12%	23.092.538	21.680.403	-6%	7.663.392	8.033.676	5%
16/12	16.198.402	14.088.444	-13%	24.210.543	22.370.983	-8%	8.012.141	8.282.539	3%
01/01	16.465.800	14.436.054	-12%	24.619.379	22.906.166	-7%	8.153.579	8.470.112	4%
16/01	16.559.958	14.540.387	-12%	24.771.639	23.084.416	-7%	8.211.681	8.544.029	4%
01/02	16.613.929	14.615.793	-12%	24.871.889	23.224.606	-7%	8.257.960	8.608.813	4%
16/02	16.648.339	14.699.096	-12%	24.941.674	23.369.416	-6%	8.293.335	8.670.320	5%
01/03	16.670.291	14.769.247	-11%	24.994.299	23.483.783	-6%	8.324.008	8.714.536	5%
16/03	16.730.996	14.847.079	-11%	25.110.297	23.600.536	-6%	8.379.301	8.753.457	4%
01/04	16.722.478	14.912.442	-11%	25.114.963	23.685.754	-6%	8.392.485	8.773.312	5%

Fonte: UNICA.

**Tabela 7.** Histórico da produção quinzenal de etanol anidro, ACUMULADA, da região Centro-Sul

Quinzena	ETANOL ANIDRO (m <sup>3</sup> )								
	São Paulo			Centro-Sul			Demais Estados		
	2008/09	2009/10	Var. (%)	2008/09	2009/10	Var. (%)	2008/09	2009/10	Var. (%)
16/02	0	0	0%	0	0	0%	0	0	0%
01/03	0	0	0%	0	0	0%	0	0	0%
16/03	0	0	0%	0	0	0%	0	0	0%
01/04	2.174	8.297	282%	6.474	15.748	143%	4.300	7.451	73%
16/04	29.120	50.132	72%	53.058	73.006	38%	23.938	22.874	-4%
01/05	119.366	147.179	23%	174.676	209.886	20%	55.310	62.707	13%
16/05	331.837	332.800	0%	471.588	474.865	1%	139.751	142.065	2%
01/06	689.439	558.665	-19%	951.022	808.937	-15%	261.583	250.272	-4%
16/06	1.045.761	792.231	-24%	1.442.787	1.167.962	-19%	397.026	375.731	-5%
01/07	1.458.699	1.033.599	-29%	2.000.994	1.525.614	-24%	542.295	492.015	-9%
16/07	1.880.675	1.316.820	-30%	2.580.145	1.932.046	-25%	699.470	615.226	-12%
01/08	2.330.826	1.615.128	-31%	3.203.813	2.370.295	-26%	872.987	755.167	-13%
16/08	2.730.130	1.965.676	-28%	3.745.459	2.880.513	-23%	1.015.329	914.837	-10%
01/09	3.206.524	2.210.116	-31%	4.403.443	3.265.239	-26%	1.196.919	1.055.123	-12%
16/09	3.644.334	2.465.891	-32%	5.012.479	3.638.427	-27%	1.368.145	1.172.536	-14%
01/10	4.091.754	2.721.446	-33%	5.641.291	4.038.737	-28%	1.549.537	1.317.291	-15%
16/10	4.516.300	3.048.974	-32%	6.222.625	4.521.429	-27%	1.706.325	1.472.455	-14%
01/11	5.009.504	3.359.781	-33%	6.892.469	4.956.409	-28%	1.882.965	1.596.628	-15%
16/11	5.417.029	3.670.531	-32%	7.415.345	5.396.761	-27%	1.998.316	1.726.230	-14%
01/12	5.857.186	3.939.968	-33%	7.994.937	5.787.455	-28%	2.137.751	1.847.487	-14%
16/12	6.170.941	4.068.412	-34%	8.409.996	5.988.161	-29%	2.239.055	1.919.749	-14%
01/01	6.264.833	4.137.161	-34%	8.535.167	6.091.182	-29%	2.270.334	1.954.021	-14%
16/01	6.302.563	4.161.883	-34%	8.589.081	6.121.131	-29%	2.286.518	1.959.248	-14%
01/02	6.301.056	4.174.818	-34%	8.583.615	6.135.315	-29%	2.282.559	1.960.497	-14%
16/02	6.239.492	4.197.588	-33%	8.520.994	6.162.885	-28%	2.281.502	1.965.297	-14%
01/03	6.200.033	4.223.870	-32%	8.477.564	6.192.355	-27%	2.277.531	1.968.485	-14%
16/03	6.138.210	4.241.751	-31%	8.400.306	6.217.024	-26%	2.262.096	1.975.273	-13%
01/04	6.006.719	4.225.762	-30%	8.247.419	6.206.315	-25%	2.240.700	1.980.553	-12%

Fonte: UNICA. Nota: volume produzido de etanol já incorpora os reprocessos, isto é, a produção de etanol anidro compreende a produção direta deste produto, bem como movimentos de reprocesso do etanol hidratado em anidro.



**Tabela 8.** Histórico da produção quinzenal de etanol hidratado, ACUMULADA, da região Centro-Sul

Quinzena	ETANOL HIDRATADO (m <sup>3</sup> )								
	São Paulo			Centro-Sul			Demais Estados		
	2008/09	2009/10	Var. (%)	2008/09	2009/10	Var. (%)	2008/09	2009/10	Var. (%)
16/02	0	0	0%	0	0	0%	0	0	0%
01/03	0	0	0%	0	0	0%	0	0	0%
16/03	0	0	0%	0	0	0%	0	0	0%
01/04	19.438	109.362	463%	49.832	196.038	293%	30.394	86.676	185%
16/04	117.395	422.363	260%	257.964	656.515	154%	140.569	234.152	67%
01/05	413.489	1.057.663	156%	713.789	1.599.558	124%	300.300	541.895	80%
16/05	882.133	1.741.777	97%	1.406.276	2.643.553	88%	524.143	901.776	72%
01/06	1.492.416	2.556.467	71%	2.330.151	3.857.567	66%	837.735	1.301.100	55%
16/06	2.085.410	3.273.877	57%	3.247.158	4.947.982	52%	1.161.749	1.674.105	44%
01/07	2.725.063	3.992.766	47%	4.240.272	6.047.621	43%	1.515.210	2.054.855	36%
16/07	3.423.469	4.665.118	36%	5.342.591	7.128.207	33%	1.919.122	2.463.089	28%
01/08	4.220.267	5.333.426	26%	6.610.403	8.281.085	25%	2.390.136	2.947.659	23%
16/08	4.863.508	6.100.812	25%	7.623.467	9.567.716	26%	2.759.959	3.466.904	26%
01/09	5.664.994	6.675.837	18%	8.915.536	10.622.500	19%	3.250.542	3.946.663	21%
16/09	6.400.976	7.201.740	13%	10.107.322	11.587.557	15%	3.706.346	4.385.817	18%
01/10	7.166.200	7.705.309	8%	11.313.363	12.519.580	11%	4.147.163	4.814.271	16%
16/10	7.771.484	8.318.248	7%	12.299.679	13.571.547	10%	4.528.195	5.253.299	16%
01/11	8.440.979	8.808.218	4%	13.358.749	14.390.992	8%	4.917.770	5.582.774	14%
16/11	8.970.751	9.293.668	4%	14.174.135	15.185.815	7%	5.203.384	5.892.147	13%
01/12	9.571.960	9.706.759	1%	15.097.601	15.892.948	5%	5.525.641	6.186.189	12%
16/12	10.027.461	10.020.032	0%	15.800.547	16.382.822	4%	5.773.086	6.362.790	10%
01/01	10.200.967	10.298.893	1%	16.084.212	16.814.984	5%	5.883.245	6.516.091	11%
16/01	10.257.395	10.378.504	1%	16.182.558	16.963.285	5%	5.925.163	6.584.781	11%
01/02	10.312.873	10.440.975	1%	16.288.274	17.089.291	5%	5.975.401	6.648.316	11%
16/02	10.408.847	10.501.508	1%	16.420.680	17.206.531	5%	6.011.833	6.705.023	12%
01/03	10.470.258	10.545.377	1%	16.516.735	17.291.428	5%	6.046.477	6.746.051	12%
16/03	10.592.786	10.605.328	0%	16.709.991	17.383.512	4%	6.117.205	6.778.184	11%
01/04	10.715.759	10.686.680	0%	16.867.544	17.479.439	4%	6.151.785	6.792.759	10%

Fonte: UNICA. Nota: volume produzido de etanol já incorpora os reprocessos, isto é, a produção de etanol hidratado compreende a produção direta deste produto, bem como movimentos de reprocesso do etanol anidro em hidratado.

**Tabela 9.** Histórico quinzenal do mix de produção para etanol (%) da região Centro-Sul

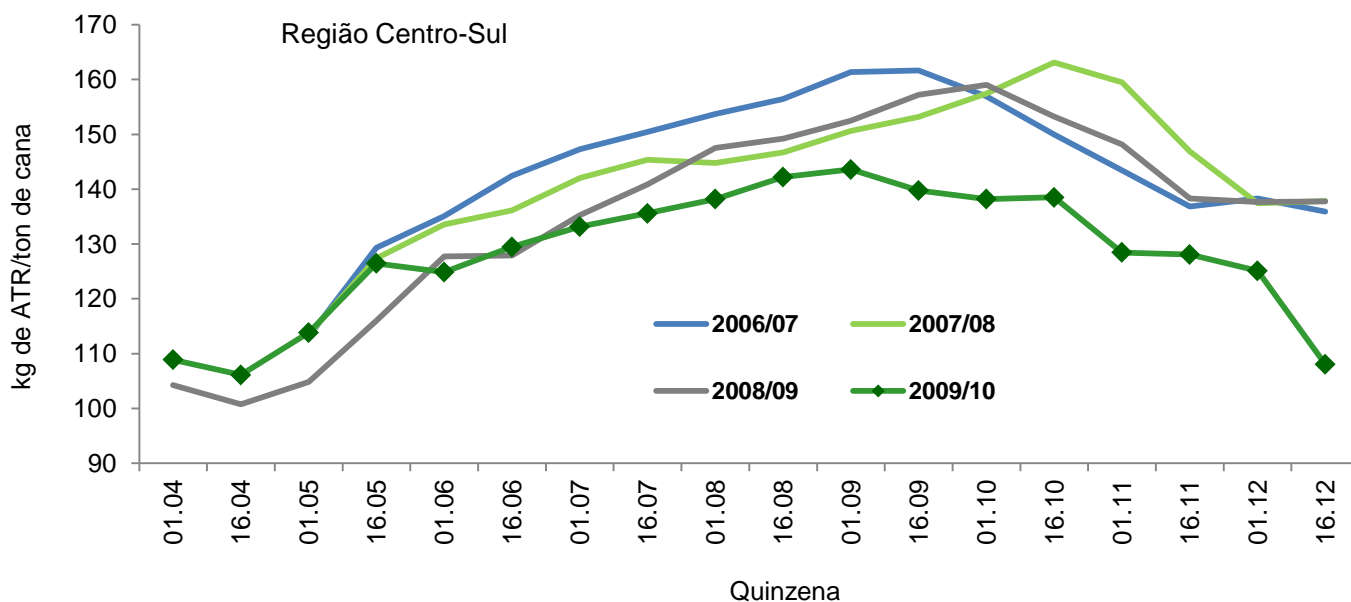
Quinzena	MIX DE PRODUÇÃO PARA ETANOL (%)					
	São Paulo		Centro-Sul		Demais Estados	
	2008/09	2009/10	2008/09	2009/10	2008/09	2009/10
01/04	79,49	73,37	68,30	69,77	62,81	65,74
16/04	73,81	65,44	74,29	66,08	74,77	67,54
01/05	63,26	58,00	65,53	60,21	70,67	65,47
16/05	60,35	55,59	61,93	58,80	65,74	66,38
01/06	57,78	54,31	59,57	56,95	63,99	63,24
16/06	58,20	54,27	60,22	57,11	64,88	63,44
01/07	56,46	51,92	58,66	55,15	63,94	62,69
16/07	55,88	50,86	58,08	54,71	63,05	63,36
01/08	54,95	50,61	57,37	54,48	62,76	61,84
16/08	56,87	49,81	59,73	53,37	66,57	60,51
01/09	54,23	52,08	56,96	55,80	63,02	61,63
16/09	54,92	50,54	57,52	54,77	63,13	62,12
01/10	56,12	50,01	58,70	54,97	64,49	63,32
16/10	58,78	49,42	61,03	53,54	65,90	61,73
01/11	57,14	50,45	59,42	54,92	64,77	65,19
16/11	61,68	52,75	63,78	56,54	69,33	65,08
01/12	59,86	55,00	61,82	58,81	66,79	66,40
16/12	62,96	67,68	64,84	68,50	69,44	70,01

Fonte: UNICA.

**Tabela 10.** Histórico quinzenal da qualidade da matéria-prima (kg de ATR por tonelada de cana-de-açúcar) da região Centro-Sul

Quinzena	kg de ATR/ tonelada de cana-de-açúcar					
	São Paulo		Centro-Sul		Demais Estados	
	2008/09	2009/10	2008/09	2009/10	2008/09	2009/10
01/04	96,89	101,16	103,60	108,21	107,25	117,37
16/04	94,98	105,08	100,08	105,48	105,62	106,39
01/05	104,10	112,90	104,21	113,21	104,47	113,94
16/05	115,66	127,69	115,35	125,79	114,60	121,50
01/06	127,62	124,72	127,07	124,22	125,75	123,05
16/06	127,81	130,48	127,22	128,80	125,88	125,21
01/07	135,72	133,58	134,55	132,48	131,82	130,00
16/07	141,85	136,42	140,14	134,93	136,41	131,69
01/08	148,26	137,74	146,78	137,52	143,58	137,12
16/08	149,13	141,83	148,42	141,52	146,74	140,91
01/09	153,14	142,81	151,70	142,89	148,61	143,02
16/09	157,10	139,33	156,43	139,06	155,02	138,58
01/10	159,47	137,89	158,19	137,52	155,37	136,90
16/10	155,52	138,20	152,42	137,84	146,12	137,14
01/11	149,46	129,45	147,39	127,82	142,76	124,22
16/11	141,63	128,86	137,52	127,45	127,71	124,40
01/12	140,33	126,83	136,87	124,42	128,83	119,87
16/12	138,33	107,89	136,99	107,40	133,81	106,50

Fonte: UNICA.



**Tabela 11.** Vendas mensais de etanol, por tipo de produto e mercado de destino, pelas unidades da região Centro-Sul (m<sup>3</sup>)

Produto	Mês	Total		Mercado externo		Mercado interno	
		2008/09	2009/10	2008/09	2009/10	2008/09	2009/10
Etanol total	Abr	1.793.521	2.155.187	261.404	261.437	1.532.117	1.893.750
	Mai	1.993.836	2.224.748	346.023	312.078	1.647.813	1.912.670
	Jun	2.130.165	2.402.924	501.269	438.366	1.628.896	1.964.558
	Jul	2.518.067	2.539.208	658.279	406.274	1.859.788	2.132.934
	Ago	2.379.889	2.411.735	644.483	375.962	1.735.406	2.035.773
	Set	2.310.034	2.339.080	519.644	315.504	1.790.390	2.023.576
	Out	2.353.566	2.294.918	507.776	204.085	1.845.790	2.090.833
	Nov	1.903.627	2.099.524	257.439	198.960	1.646.188	1.900.564
	Dez	2.062.911	2.120.346	229.258	132.438	1.833.653	1.987.908
	Jan	1.853.187	1.689.584	78.175	55.452	1.775.012	1.634.132
	Fev	1.560.837	1.259.854	56.265	18.192	1.504.572	1.241.662
	Mar	1.901.660	1.572.520	149.431	42.041	1.752.229	1.530.479
	<b>Total</b>		<b>24.761.301</b>	<b>25.109.628</b>	<b>4.209.446</b>	<b>2.760.789</b>	<b>20.551.855</b>
Anidro	Abr	576.494	560.494	111.296	19.405	465.198	541.089
	Mai	659.245	561.549	169.937	60.086	489.308	501.463
	Jun	756.629	572.008	265.911	91.301	490.718	480.707
	Jul	951.551	655.981	373.364	128.735	578.187	527.246
	Ago	933.727	610.312	398.825	127.923	534.902	482.389
	Set	728.451	595.931	242.658	126.293	485.793	469.638
	Out	730.600	555.431	194.384	43.325	536.216	512.106
	Nov	495.567	577.429	65.317	94.566	430.250	482.863
	Dez	581.245	585.826	103.356	61.437	477.889	524.389
	Jan	510.519	611.830	19.642	39.564	490.877	572.266
	Fev	477.949	464.163	30.456	7.711	447.493	456.452
	Mar	523.052	485.187	41.021	21.244	482.031	463.943
	<b>Total</b>		<b>7.925.030</b>	<b>6.836.141</b>	<b>2.016.167</b>	<b>821.590</b>	<b>5.908.863</b>
Hidratado	Abr	1.217.027	1.594.693	150.108	242.032	1.066.919	1.352.661
	Mai	1.334.591	1.663.198	176.086	251.992	1.158.505	1.411.206
	Jun	1.373.536	1.830.916	235.358	347.065	1.138.178	1.483.851
	Jul	1.566.516	1.883.227	284.915	277.539	1.281.601	1.605.688
	Ago	1.446.162	1.801.423	245.658	248.039	1.200.504	1.553.384
	Set	1.581.582	1.743.149	276.986	189.211	1.304.596	1.553.938
	Out	1.622.966	1.739.487	313.392	160.760	1.309.574	1.578.727
	Nov	1.408.060	1.522.095	192.122	104.394	1.215.938	1.417.701
	Dez	1.481.666	1.534.520	125.902	71.001	1.355.764	1.463.519
	Jan	1.342.668	1.077.754	58.533	15.888	1.284.135	1.061.866
	Fev	1.082.888	795.691	25.809	10.481	1.057.079	785.210
	Mar	1.378.608	1.087.333	108.410	20.797	1.270.198	1.066.536
	<b>Total</b>		<b>16.836.271</b>	<b>18.273.487</b>	<b>2.193.279</b>	<b>1.939.199</b>	<b>14.642.992</b>

Fonte: UNICA. Nota: dados contemplam etanol carburante, outros fins, quebra e uso próprio pelas unidades produtoras.

*Equipe responsável:*

**Antônio de Pádua Rodrigues**

Diretor Técnico

**Luciano Rodrigues**

Gerente de Economia e Análise Setorial

**Celma Ramalho Gaudêncio**

Coordenadora Business Intelligence

**Cezar Sallum**

Assistente de planejamento

**Cleber dos Santos Valin**

Assistente de planejamento

**Maria Andrade Pinheiro**

Analista Econômica

**Mariana Regina Zechin**

Analista Econômica

**Valdemir Nunes Machado**

Analista de sistemas

*Os dados de produção divulgados neste relatório são compilados e analisados pela UNICA, com números fornecidos pelas unidades produtoras e pelos seguintes sindicatos e associações da Região Centro-Sul:*

- *Associação dos Produtores de Etanol e Açúcar no Estado do Paraná (Alcopar);*
- *Associação dos Produtores de Bioenergia do Mato Grosso do Sul (Biosul);*
- *Associação das Indústrias Sucroenergéticas de Minas Gerais (SIAMIG);*
- *Sindicato da Indústria de Fabricação de Etanol do Estado de Goiás (SIFAEG);*
- *Sindicato das Indústrias Sucroalcooleiras de Mato Grosso (SINDALCOOL);*
- *Sociedade das Usinas e Destilarias do Espírito Santo (SUDES);*
- *Sindicato Fluminense dos Produtores de Açúcar e Etanol (SINDAAF).*

*Os dados referentes ao acompanhamento das condições climáticas e agrícolas são disponibilizados pelo Centro de Tecnologia Canavieira (CTC).*

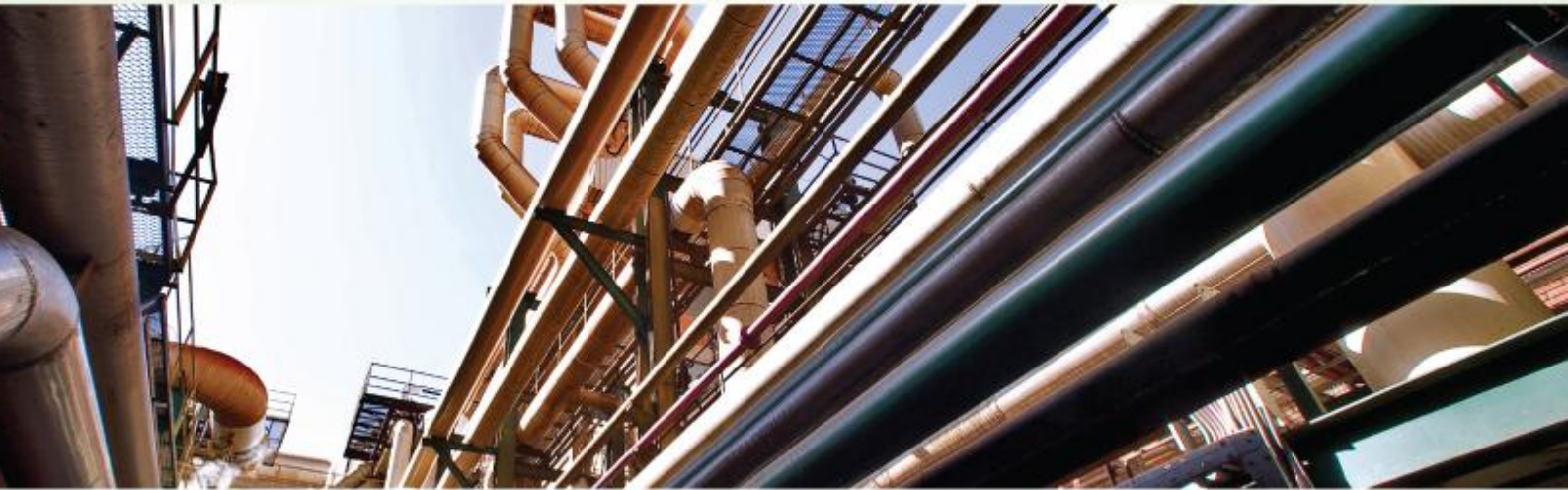
O presente material tem objetivo meramente informativo e pode ser obtido gratuitamente no site [www.unica.com.br/unicadata](http://www.unica.com.br/unicadata).

A UNICA procura garantir a precisão e confiabilidade dos dados e informações divulgadas. A entidade não se responsabiliza por qualquer decisão de caráter econômico-financeiro baseada no conteúdo publicado neste relatório. A reprodução parcial ou integral é permitida desde que a UNICA seja citada como fonte.



UNIÃO DA INDÚSTRIA DE CANA-DE-AÇÚCAR

ETANOL • AÇÚCAR • ENERGIA SÃO PAULO • BRASIL



**SINDAAF**



**SUDES**