



Relatório final da safra 2010/2011

Região Centro-Sul



UNIÃO DA INDÚSTRIA DE CANA-DE-AÇÚCAR

ETANOL • AÇÚCAR • ENERGIA

SÃO PAULO • BRASIL

Tabela 1. Balanço final da safra 2010/2011 na região Centro-Sul
Comparativo com a safra 2009/2010

Produtos	Safra			
	2009/2010	2010/2011	Var. (%)	
Cana-de-açúcar ¹	541.962	556.945	↑ 2,76%	
Açúcar ¹	28.645	33.501	↑ 16,95%	
Etanol anidro ²	6.206	7.413	↑ 19,45%	
Etanol hidratado ²	17.479	17.971	↑ 2,81%	
Etanol total ²	23.686	25.385	↑ 7,17%	
ATR ¹	70.216	78.249	↑ 11,44%	
ATR/ tonelada de cana ³	129,56	140,50	↑ 8,44%	
Mix (%)	açúcar	42,81%	44,93%	↑
	etanol	57,19%	55,07%	↓
Litros etanol/ tonelada de cana	43,70	45,58	↑ 4,29%	
Kg açúcar/ tonelada de cana	52,85	60,15	↑ 13,81%	

Fonte: UNICA. Nota: ¹ - mil toneladas; ² - milhões de litros; ³ - kg de ATR/ tonelada de cana.

Tabela 2. Moagem e produção por Estado da região Centro-Sul

ESTADO	Cana-de-açúcar ¹		Açúcar ¹		Etanol total ²		Etanol anidro ²		Etanol hidratado ²	
	2009/10	2010/11	2009/10	2010/11	2009/10	2010/11	2009/10	2010/11	2009/10	2010/11
ES	4.009.626	3.524.817	77.685	90.083	238.037	186.799	111.788	99.189	126.249	87.610
GO	40.075.735	46.612.721	1.384.143	1.805.458	2.196.205	2.894.860	484.689	662.317	1.711.516	2.232.543
MT	14.045.632	13.660.681	414.223	446.110	826.040	856.971	265.976	281.590	560.064	575.381
MS	23.111.237	33.519.668	746.772	1.328.546	1.261.407	1.848.508	234.698	360.446	1.026.709	1.488.062
MG	50.573.227	54.629.096	2.685.317	3.244.070	2.251.446	2.557.693	496.197	619.470	1.755.249	1.938.223
PR	45.578.529	43.320.725	2.430.692	3.022.089	1.884.596	1.619.339	377.243	271.657	1.507.353	1.347.682
RJ	3.258.726	2.092.723	176.638	118.250	113.124	60.625	9.962	0	103.162	60.625
RS	48.346	81.780	0	0	2.457	5.801	0	0	2.457	5.801
SP	361.260.727	359.502.680	20.729.364	23.446.119	14.912.442	15.354.279	4.225.762	5.118.753	10.686.680	10.235.526
TOTAL	541.961.785	556.944.891	28.644.834	33.500.725	23.685.754	25.384.875	6.206.315	7.413.422	17.479.439	17.971.453

ESTADO	Kg ATR/ton. cana		Kg açúcar/ton. cana		Litros etanol/ton. cana		Mix açúcar (%)		Mix etanol (%)	
	2009/10	2010/11	2009/10	2010/11	2009/10	2010/11	2009/10	2010/11	2009/10	2010/11
ES	121,88	117,70	19,37	25,56	59,37	53,00	16,68%	22,79%	83,32%	77,21%
GO	128,98	145,78	34,54	38,73	54,80	62,10	28,10%	27,88%	71,90%	72,12%
MT	130,91	140,93	29,49	32,66	58,81	62,73	23,64%	24,32%	76,36%	75,68%
MS	126,14	134,81	32,31	39,63	54,58	55,15	26,89%	30,85%	73,11%	69,15%
MG	131,06	141,63	53,10	59,38	44,52	46,82	42,52%	44,01%	57,48%	55,99%
PR	125,88	136,33	53,33	69,76	41,35	37,38	44,46%	53,71%	55,54%	46,29%
RJ	115,30	107,86	54,20	56,51	34,71	28,97	49,34%	54,98%	50,66%	45,02%
RS	85,18	118,89	0,00	0,00	50,82	70,93	0,00%	0,00%	0,00%	0,00%
SP	130,26	141,07	57,38	65,22	41,28	42,71	46,23%	48,52%	53,77%	51,48%
TOTAL	129,56	140,50	52,85	60,15	43,70	45,58	42,81%	44,93%	57,19%	55,07%

Fonte: UNICA. Nota: ¹ - toneladas; ² - m³.

Tabela 3. Moagem e produção pelas unidades anexas e autônomas da região Centro-Sul

UNIDADES	2009/10	2010/11
ANEXAS		
Cana-de-açúcar ¹	453.449.365	480.251.879
Açúcar ¹	28.644.834	33.500.725
Etanol anidro ²	5.131.697	6.522.109
Etanol hidratado ²	11.807.825	12.372.913
Etanol total ²	16.939.522	18.895.022
AUTÔNOMAS		
Cana-de-açúcar ¹	88.512.420	76.693.012
Açúcar ¹	0	0
Etanol anidro ²	1.074.618	891.313
Etanol hidratado ²	5.671.614	5.598.540
Etanol total ²	6.746.232	6.489.853

Fonte: UNICA. Nota: ¹ - toneladas; ² - m³; unidades anexas correspondem às usinas produtoras de etanol e de açúcar; unidades autônomas correspondem às destilarias, as quais produzem exclusivamente etanol.

Tabela 4. Histórico da moagem quinzenal, ACUMULADA, da região Centro-Sul

Quinzena	CANA-DE-AÇÚCAR (toneladas)								
	São Paulo			Centro-Sul			Demais Estados		
	2009/10	2010/11	Var. (%)	2009/10	2010/11	Var. (%)	2009/10	2010/11	Var. (%)
16/02	0	58.754	0%	0	106.143	0%	0	47.389	0%
01/03	0	207.212	0%	0	325.459	0%	0	118.247	0%
16/03	0	1.096.399	0%	0	2.152.580	0%	0	1.056.181	0%
01/04	2.665.324	4.327.417	62%	4.717.059	6.943.871	47%	2.051.735	2.616.454	28%
16/04	11.358.855	18.522.851	63%	17.226.390	27.739.307	61%	5.867.535	9.216.456	57%
01/05	30.210.667	40.191.302	33%	43.926.181	58.543.283	33%	13.715.514	18.351.981	34%
16/05	50.936.602	63.832.226	25%	73.852.409	93.669.729	27%	22.915.807	29.837.503	30%
01/06	76.927.261	91.497.220	19%	110.876.143	134.176.250	21%	33.948.882	42.679.030	26%
16/06	99.676.547	117.080.341	17%	144.258.353	173.943.044	21%	44.581.806	56.862.703	28%
01/07	123.137.581	144.020.634	17%	178.045.231	215.726.152	21%	54.907.650	71.705.518	31%
16/07	146.517.311	168.987.560	15%	212.208.268	255.193.369	20%	65.690.957	86.205.809	31%
01/08	170.071.667	196.617.271	16%	248.228.058	297.848.320	20%	78.156.391	101.231.049	30%
16/08	196.959.933	222.385.775	13%	288.599.666	338.082.109	17%	91.639.733	115.696.334	26%
01/09	215.668.107	248.682.918	15%	319.214.823	380.149.552	19%	103.546.716	131.466.634	27%
16/09	234.539.851	272.359.615	16%	349.022.560	417.653.816	20%	114.482.709	145.294.201	27%
01/10	253.262.380	288.798.880	14%	378.950.598	444.881.993	17%	125.688.218	156.083.113	24%
16/10	276.695.802	305.450.735	10%	414.281.268	471.109.669	14%	137.585.466	165.658.934	20%
01/11	297.596.997	325.366.535	9%	444.684.120	501.230.986	13%	147.087.123	175.864.451	20%
16/11	317.565.790	341.555.269	8%	473.857.802	525.615.991	11%	156.292.012	184.060.722	18%
01/12	334.248.370	353.238.492	6%	499.397.236	544.123.361	9%	165.148.866	190.884.869	16%
16/12	344.516.248	357.786.697	4%	515.330.013	552.913.874	7%	170.813.765	195.127.177	14%
01/01	351.058.118	358.844.676	2%	525.650.889	555.390.097	6%	174.592.771	196.545.421	13%
16/01	353.281.111	359.104.465	2%	529.404.421	555.956.582	5%	176.123.310	196.852.117	12%
01/02	354.696.135	359.139.253	1%	532.049.760	556.233.516	5%	177.353.625	197.094.263	11%
16/02	356.493.537	359.178.984	1%	535.116.171	556.476.550	4%	178.622.634	197.297.566	10%
01/03	357.917.443	359.245.145	0%	537.434.538	556.674.703	4%	179.517.095	197.429.558	10%
16/03	359.584.756	359.319.505	0%	539.901.775	556.749.528	3%	180.317.019	197.430.023	9%
01/04	361.260.727	359.502.680	0%	541.961.785	556.944.891	3%	180.701.058	197.442.211	9%

Fonte: UNICA.

Tabela 5. Histórico da produção quinzenal de açúcar, ACUMULADA, da região Centro-Sul

Quinzena	AÇÚCAR (toneladas)								
	São Paulo			Centro-Sul			Demais Estados		
	2009/10	2010/11	Var. (%)	2009/10	2010/11	Var. (%)	2009/10	2010/11	Var. (%)
16/02	0	230	0%	0	230	0%	0	0	0%
01/03	0	4.575	0%	0	4.575	0%	0	0	0%
16/03	0	38.631	0%	0	45.732	0%	0	7.101	0%
01/04	68.428	159.334	133%	147.030	212.815	45%	78.602	53.481	-32%
16/04	369.274	740.393	100%	573.443	1.028.523	79%	204.169	288.130	41%
01/05	1.220.991	1.905.119	56%	1.719.334	2.555.429	49%	498.343	650.310	30%
16/05	2.340.814	3.275.511	40%	3.197.227	4.422.666	38%	856.413	1.147.155	34%
01/06	3.751.989	4.930.554	31%	5.083.910	6.649.814	31%	1.331.921	1.719.260	29%
16/06	5.045.232	6.562.556	30%	6.840.918	8.954.030	31%	1.795.686	2.391.474	33%
01/07	6.480.856	8.357.999	29%	8.753.741	11.503.991	31%	2.272.885	3.145.992	38%
16/07	7.974.134	10.109.833	27%	10.742.732	14.015.229	30%	2.768.598	3.905.396	41%
01/08	9.500.975	12.061.159	27%	12.891.059	16.788.246	30%	3.390.084	4.727.087	39%
16/08	11.324.773	13.978.553	23%	15.429.845	19.534.143	27%	4.105.072	5.555.590	35%
01/09	12.544.680	15.984.943	27%	17.272.311	22.492.730	30%	4.727.631	6.507.787	38%
16/09	13.783.906	17.784.467	29%	19.058.555	25.141.818	32%	5.274.649	7.357.351	39%
01/10	15.013.609	19.110.371	27%	20.824.467	27.111.794	30%	5.810.858	8.001.423	38%
16/10	16.574.484	20.114.425	21%	22.980.272	28.612.774	25%	6.405.788	8.498.349	33%
01/11	17.852.044	21.467.871	20%	24.649.273	30.537.112	24%	6.797.229	9.069.241	33%
16/11	19.010.620	22.499.477	18%	26.188.850	32.001.382	22%	7.178.230	9.501.905	32%
01/12	19.917.873	23.194.722	16%	27.436.020	33.033.223	20%	7.518.147	9.838.501	31%
16/12	20.259.078	23.395.670	15%	27.949.613	33.400.449	20%	7.690.535	10.004.779	30%
01/01	20.487.939	23.422.891	14%	28.306.667	33.470.323	18%	7.818.728	10.047.432	29%
16/01	20.536.748	23.427.197	14%	28.377.706	33.478.769	18%	7.840.958	10.051.572	28%
01/02	20.565.002	23.427.362	14%	28.425.537	33.481.120	18%	7.860.535	10.053.758	28%
16/02	20.606.639	23.430.837	14%	28.492.394	33.484.994	18%	7.885.755	10.054.157	27%
01/03	20.635.987	23.433.649	14%	28.534.307	33.488.151	17%	7.898.320	10.054.502	27%
16/03	20.680.220	23.437.165	13%	28.592.060	33.491.771	17%	7.911.840	10.054.606	27%
01/04	20.729.364	23.446.119	13%	28.644.834	33.500.725	17%	7.915.470	10.054.606	27%

Fonte: UNICA.

Tabela 6. Histórico da produção quinzenal de etanol, ACUMULADA, da região Centro-Sul

Quinzena	ETANOL TOTAL (m³)								
	São Paulo			Centro-Sul			Demais Estados		
	2009/10	2010/11	Var. (%)	2009/10	2010/11	Var. (%)	2009/10	2010/11	Var. (%)
16/02	0	2.829	0%	0	5.628	0%	0	2.799	0%
01/03	0	10.206	0%	0	18.207	0%	0	8.001	0%
16/03	0	41.532	0%	0	102.658	0%	0	61.126	0%
01/04	117.659	154.771	32%	211.786	277.371	31%	94.127	122.600	30%
16/04	472.495	674.205	43%	729.521	1.059.735	45%	257.026	385.530	50%
01/05	1.204.842	1.500.989	25%	1.809.444	2.300.924	27%	604.602	799.935	32%
16/05	2.074.577	2.417.091	17%	3.118.418	3.749.929	20%	1.043.841	1.332.838	28%
01/06	3.115.133	3.498.350	12%	4.666.505	5.451.035	17%	1.551.372	1.952.685	26%
16/06	4.066.108	4.513.202	11%	6.115.944	7.154.977	17%	2.049.836	2.641.775	29%
01/07	5.026.365	5.623.324	12%	7.573.235	9.019.318	19%	2.546.870	3.395.994	33%
16/07	5.981.938	6.725.502	12%	9.060.253	10.878.530	20%	3.078.315	4.153.028	35%
01/08	6.948.554	7.938.964	14%	10.651.380	12.882.472	21%	3.702.826	4.943.508	34%
16/08	8.066.488	9.087.675	13%	12.448.229	14.809.487	19%	4.381.741	5.721.812	31%
01/09	8.885.953	10.326.403	16%	13.887.739	16.925.956	22%	5.001.786	6.599.553	32%
16/09	9.667.631	11.459.089	19%	15.225.984	18.816.915	24%	5.558.353	7.357.826	32%
01/10	10.426.755	12.311.251	18%	16.558.317	20.316.236	23%	6.131.562	8.004.985	31%
16/10	11.367.222	13.061.905	15%	18.092.976	21.585.965	19%	6.725.754	8.524.060	27%
01/11	12.167.999	13.921.961	14%	19.347.401	22.959.530	19%	7.179.402	9.037.569	26%
16/11	12.964.199	14.561.701	12%	20.582.576	23.967.478	16%	7.618.377	9.405.777	23%
01/12	13.646.727	15.052.589	10%	21.680.403	24.760.597	14%	8.033.676	9.708.008	21%
16/12	14.088.444	15.266.659	8%	22.370.983	25.165.360	12%	8.282.539	9.898.701	20%
01/01	14.436.054	15.328.684	6%	22.906.166	25.302.993	10%	8.470.112	9.974.309	18%
16/01	14.540.387	15.344.251	6%	23.084.416	25.335.799	10%	8.544.029	9.991.548	17%
01/02	14.615.793	15.346.551	5%	23.224.606	25.353.855	9%	8.608.813	10.007.304	16%
16/02	14.699.096	15.344.467	4%	23.369.416	25.362.703	9%	8.670.320	10.018.236	16%
01/03	14.769.247	15.346.024	4%	23.483.783	25.374.033	8%	8.714.536	10.028.009	15%
16/03	14.847.079	15.346.865	3%	23.600.536	25.375.204	8%	8.753.457	10.028.339	15%
01/04	14.912.442	15.354.279	3%	23.685.754	25.384.875	7%	8.773.312	10.030.596	14%

Fonte: UNICA.

Tabela 7. Histórico da produção quinzenal de etanol anidro, ACUMULADA, da região Centro-Sul

Quinzena	ETANOL ANIDRO (m ³)								
	São Paulo			Centro-Sul			Demais Estados		
	2009/10	2010/11	Var. (%)	2009/10	2010/11	Var. (%)	2009/10	2010/11	Var. (%)
16/02	0	0	0%	0	18	0%	0	18	0%
01/03	0	0	0%	0	1.093	0%	0	1.093	0%
16/03	0	1.902	0%	0	16.530	0%	0	14.628	0%
01/04	8.297	14.275	72%	15.748	41.256	162%	7.451	26.981	262%
16/04	50.132	82.071	64%	73.006	130.182	78%	22.874	48.111	110%
01/05	147.179	302.099	105%	209.886	425.815	103%	62.707	123.716	97%
16/05	332.800	570.674	71%	474.865	808.998	70%	142.065	238.324	68%
01/06	558.665	920.487	65%	808.937	1.299.406	61%	250.272	378.919	51%
16/06	792.231	1.250.221	58%	1.167.962	1.776.540	52%	375.731	526.319	40%
01/07	1.033.599	1.607.222	55%	1.525.614	2.281.487	50%	492.015	674.265	37%
16/07	1.316.820	1.938.425	47%	1.932.046	2.767.631	43%	615.226	829.206	35%
01/08	1.615.128	2.308.762	43%	2.370.295	3.310.261	40%	755.167	1.001.499	33%
16/08	1.965.676	2.692.130	37%	2.880.513	3.871.108	34%	914.837	1.178.978	29%
01/09	2.210.116	3.118.280	41%	3.265.239	4.486.929	37%	1.055.123	1.368.649	30%
16/09	2.465.891	3.512.936	42%	3.638.427	5.066.740	39%	1.172.536	1.553.804	33%
01/10	2.721.446	3.823.186	40%	4.038.737	5.537.297	37%	1.317.291	1.714.111	30%
16/10	3.048.974	4.116.480	35%	4.521.429	6.000.908	33%	1.472.455	1.884.428	28%
01/11	3.359.781	4.463.222	33%	4.956.409	6.506.670	31%	1.596.628	2.043.448	28%
16/11	3.670.531	4.742.488	29%	5.396.761	6.905.200	28%	1.726.230	2.162.712	25%
01/12	3.939.968	4.972.694	26%	5.787.455	7.220.191	25%	1.847.487	2.247.497	22%
16/12	4.068.412	5.074.425	25%	5.988.161	7.359.483	23%	1.919.749	2.285.058	19%
01/01	4.137.161	5.106.518	23%	6.091.182	7.412.724	22%	1.954.021	2.306.206	18%
16/01	4.161.883	5.131.339	23%	6.121.131	7.443.892	22%	1.959.248	2.312.553	18%
01/02	4.174.818	5.136.531	23%	6.135.315	7.447.419	21%	1.960.497	2.310.888	18%
16/02	4.197.588	5.131.777	22%	6.162.885	7.437.960	21%	1.965.297	2.306.183	17%
01/03	4.223.870	5.131.573	21%	6.192.355	7.437.050	20%	1.968.485	2.305.477	17%
16/03	4.241.751	5.131.493	21%	6.217.024	7.429.858	20%	1.975.273	2.298.365	16%
01/04	4.225.762	5.118.753	21%	6.206.315	7.413.422	19%	1.980.553	2.294.669	16%

Fonte: UNICA. Nota: volume produzido de etanol já incorpora os reprocessos, isto é, a produção de etanol anidro compreende a produção direta deste produto, bem como movimentos de reprocesso do etanol hidratado em anidro.

Tabela 8. Histórico da produção quinzenal de etanol hidratado, ACUMULADA, da região Centro-Sul

Quinzena	ETANOL HIDRATADO (m ³)								
	São Paulo			Centro-Sul			Demais Estados		
	2009/10	2010/11	Var. (%)	2009/10	2010/11	Var. (%)	2009/10	2010/11	Var. (%)
16/02	0	2.829	0%	0	5.610	0%	0	2.781	0%
01/03	0	10.206	0%	0	17.114	0%	0	6.908	0%
16/03	0	39.630	0%	0	86.128	0%	0	46.498	0%
01/04	109.362	140.496	28%	196.038	236.115	20%	86.676	95.619	10%
16/04	422.363	592.134	40%	656.515	929.553	42%	234.152	337.419	44%
01/05	1.057.663	1.198.890	13%	1.599.558	1.875.109	17%	541.895	676.219	25%
16/05	1.741.777	1.846.417	6%	2.643.553	2.940.931	11%	901.776	1.094.514	21%
01/06	2.556.467	2.577.863	1%	3.857.567	4.151.629	8%	1.301.100	1.573.766	21%
16/06	3.273.877	3.262.981	0%	4.947.982	5.378.437	9%	1.674.105	2.115.456	26%
01/07	3.992.766	4.016.102	1%	6.047.621	6.737.831	11%	2.054.855	2.721.729	32%
16/07	4.665.118	4.787.077	3%	7.128.207	8.110.899	14%	2.463.089	3.323.822	35%
01/08	5.333.426	5.630.202	6%	8.281.085	9.572.211	16%	2.947.659	3.942.009	34%
16/08	6.100.812	6.395.545	5%	9.567.716	10.938.379	14%	3.466.904	4.542.834	31%
01/09	6.675.837	7.208.123	8%	10.622.500	12.439.027	17%	3.946.663	5.230.904	33%
16/09	7.201.740	7.946.153	10%	11.587.557	13.750.175	19%	4.385.817	5.804.022	32%
01/10	7.705.309	8.488.065	10%	12.519.580	14.778.939	18%	4.814.271	6.290.874	31%
16/10	8.318.248	8.945.425	8%	13.571.547	15.585.057	15%	5.253.299	6.639.632	26%
01/11	8.808.218	9.458.739	7%	14.390.992	16.452.860	14%	5.582.774	6.994.121	25%
16/11	9.293.668	9.819.213	6%	15.185.815	17.062.278	12%	5.892.147	7.243.065	23%
01/12	9.706.759	10.079.895	4%	15.892.948	17.540.406	10%	6.186.189	7.460.511	21%
16/12	10.020.032	10.192.234	2%	16.382.822	17.805.877	9%	6.362.790	7.613.643	20%
01/01	10.298.893	10.222.166	-1%	16.814.984	17.890.269	6%	6.516.091	7.668.103	18%
16/01	10.378.504	10.212.912	-2%	16.963.285	17.891.907	5%	6.584.781	7.678.995	17%
01/02	10.440.975	10.210.020	-2%	17.089.291	17.906.436	5%	6.648.316	7.696.416	16%
16/02	10.501.508	10.212.690	-3%	17.206.531	17.924.743	4%	6.705.023	7.712.053	15%
01/03	10.545.377	10.214.451	-3%	17.291.428	17.936.983	4%	6.746.051	7.722.532	14%
16/03	10.605.328	10.215.372	-4%	17.383.512	17.945.346	3%	6.778.184	7.729.974	14%
01/04	10.686.680	10.235.526	-4%	17.479.439	17.971.453	3%	6.792.759	7.735.927	14%

Fonte: UNICA. Nota: volume produzido de etanol já incorpora os reprocessos, isto é, a produção de etanol hidratado compreende a produção direta deste produto, bem como movimentos de reprocesso do etanol anidro em hidratado.

Tabela 9. Histórico quinzenal do mix de produção para etanol (%) da região Centro-Sul

Quinzena	MIX DE PRODUÇÃO PARA ETANOL (%)					
	São Paulo		Centro-Sul		Demais Estados	
	2009/10	2010/11	2009/10	2010/11	2009/10	2010/11
01/04	73,37	60,09	69,77	62,69	65,74	68,11
16/04	65,44	58,95	66,08	60,62	67,54	64,23
01/05	58,00	53,42	60,21	56,74	65,47	64,81
16/05	55,59	51,95	58,80	55,63	66,38	63,36
01/06	54,31	51,41	56,95	55,26	63,24	63,60
16/06	54,27	50,18	57,11	54,45	63,44	62,30
01/07	51,92	50,03	55,15	54,16	62,69	61,69
16/07	50,86	50,45	54,71	54,46	63,36	61,63
01/08	50,61	50,16	54,48	53,87	61,84	60,80
16/08	49,81	49,26	53,37	53,16	60,51	60,24
01/09	52,08	50,02	55,80	53,64	61,63	59,78
16/09	50,54	50,51	54,77	53,60	62,12	59,03
01/10	50,01	51,05	54,97	55,20	63,32	61,86
16/10	49,42	54,84	53,54	57,85	61,73	62,85
01/11	50,45	50,80	54,92	53,67	65,19	59,28
16/11	52,75	50,23	56,54	52,79	65,08	57,95
01/12	55,00	53,50	58,81	55,53	66,40	59,21
16/12	67,68	63,46	68,50	64,12	70,01	64,88

Fonte: UNICA.

Tabela 10. Histórico quinzenal da qualidade da matéria-prima (kg de ATR por tonelada de cana-de-açúcar) da região Centro-Sul

Quinzena	kg de ATR/ tonelada de cana-de-açúcar					
	São Paulo		Centro-Sul		Demais Estados	
	2009/10	2010/11	2009/10	2010/11	2009/10	2010/11
01/04	101,16	98,23	108,21	98,09	117,37	97,81
16/04	105,08	104,64	105,48	104,54	106,39	104,32
01/05	112,90	121,11	113,21	120,26	113,94	118,24
16/05	127,69	126,62	125,79	125,73	121,50	123,90
01/06	124,72	129,22	124,22	128,98	123,05	128,46
16/06	130,48	134,38	128,80	133,51	125,21	131,93
01/07	133,58	139,98	132,48	139,72	130,00	139,25
16/07	136,42	148,60	134,93	146,64	131,69	143,25
01/08	137,74	148,71	137,52	147,90	137,12	146,41
16/08	141,83	153,90	141,52	152,92	140,91	151,19
01/09	142,81	160,21	142,89	159,21	143,02	157,54
16/09	139,33	161,17	139,06	159,77	138,58	157,37
01/10	137,89	172,91	137,52	169,49	136,90	164,28
16/10	138,20	140,13	137,84	142,50	137,14	146,62
01/11	129,45	144,98	127,82	144,71	124,22	144,18
16/11	128,86	134,37	127,45	133,50	124,40	131,76
01/12	126,83	134,32	124,42	131,58	119,87	126,91
16/12	107,89	126,89	107,40	122,18	106,50	117,12

Fonte: UNICA.

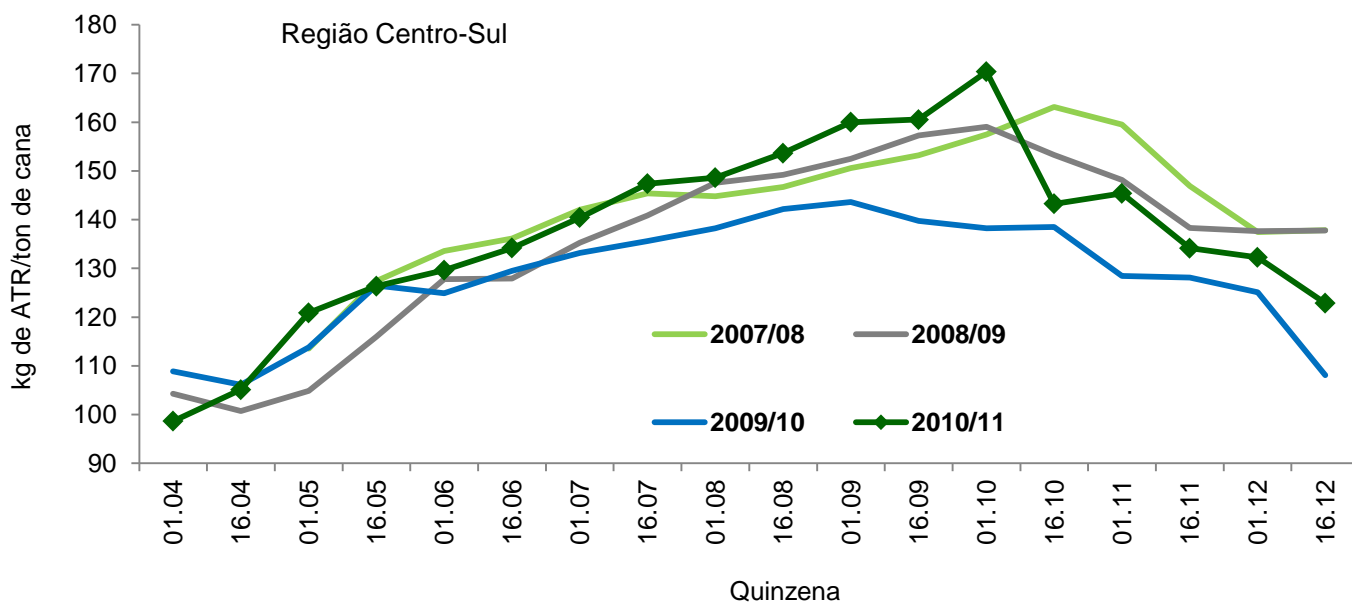


Tabela 11. Vendas mensais de etanol, por tipo de produto e mercado de destino, pelas unidades da região Centro-Sul (m³)

Produto	Mês	Total		Mercado externo		Mercado interno	
		2009/10	2010/11	2009/10	2010/11	2009/10	2010/11
Etanol total	Abr	2.155.187	1.850.693	261.437	97.643	1.893.750	1.753.050
	Mai	2.224.748	2.144.733	312.078	204.400	1.912.670	1.940.333
	Jun	2.402.924	2.203.838	438.366	250.156	1.964.558	1.953.682
	Jul	2.539.208	2.401.675	406.274	232.358	2.132.934	2.169.317
	Ago	2.411.735	2.367.281	375.962	206.998	2.035.773	2.160.283
	Set	2.339.080	2.359.094	315.504	185.991	2.023.576	2.173.103
	Out	2.294.918	2.310.428	204.085	190.834	2.090.833	2.119.594
	Nov	2.099.524	2.165.246	198.960	128.703	1.900.564	2.036.543
	Dez	2.120.346	2.221.536	132.438	108.333	1.987.908	2.113.203
	Jan	1.689.584	1.901.220	55.452	81.798	1.634.132	1.819.422
	Fev	1.259.854	1.752.304	18.192	46.294	1.241.662	1.706.010
	Mar	1.572.520	1.514.540	42.041	34.111	1.530.479	1.480.429
	Total		25.109.628	25.192.588	2.760.789	1.767.619	22.348.839
Anidro	Abr	560.494	468.220	19.405	45.517	541.089	422.703
	Mai	561.549	617.093	60.086	68.470	501.463	548.623
	Jun	572.008	597.295	91.301	66.507	480.707	530.788
	Jul	655.981	687.807	128.735	55.653	527.246	632.154
	Ago	610.312	625.244	127.923	38.195	482.389	587.049
	Set	595.931	594.706	126.293	31.004	469.638	563.702
	Out	555.431	632.059	43.325	58.156	512.106	573.903
	Nov	577.429	596.388	94.566	32.336	482.863	564.052
	Dez	585.826	658.092	61.437	50.568	524.389	607.524
	Jan	611.830	616.748	39.564	32.367	572.266	584.381
	Fev	464.163	588.813	7.711	28.959	456.452	559.854
	Mar	485.187	682.562	21.244	20.769	463.943	661.793
	Total		6.836.141	7.365.027	821.590	528.501	6.014.551
Hidratado	Abr	1.594.693	1.382.473	242.032	52.126	1.352.661	1.330.347
	Mai	1.663.198	1.527.640	251.992	135.930	1.411.206	1.391.710
	Jun	1.830.916	1.606.543	347.065	183.649	1.483.851	1.422.894
	Jul	1.883.227	1.713.868	277.539	176.705	1.605.688	1.537.163
	Ago	1.801.423	1.742.037	248.039	168.803	1.553.384	1.573.234
	Set	1.743.149	1.764.388	189.211	154.987	1.553.938	1.609.401
	Out	1.739.487	1.678.369	160.760	132.678	1.578.727	1.545.691
	Nov	1.522.095	1.568.858	104.394	96.367	1.417.701	1.472.491
	Dez	1.534.520	1.563.444	71.001	57.765	1.463.519	1.505.679
	Jan	1.077.754	1.284.472	15.888	49.431	1.061.866	1.235.041
	Fev	795.691	1.163.491	10.481	17.335	785.210	1.146.156
	Mar	1.087.333	831.978	20.797	13.342	1.066.536	818.636
	Total		18.273.487	17.827.561	1.939.199	1.239.118	16.334.288

Fonte: UNICA. Nota: dados contemplam etanol carburante, outros fins, quebra e uso próprio pelas unidades produtoras.

Tabela 12. Vendas mensais de etanol outros fins ao mercado interno pelas unidades produtoras da região Centro-Sul (m³)

Produto	Mês	Total			Etanol anidro			Etanol hidratado		
		2009/10	2010/11	Var. (%)	2009/10	2010/11	Var. (%)	2009/10	2010/11	Var. (%)
Etanol outros fins	Abr	68.189	81.228	↑ 19,12%	18.953	28.632	↑ 51,07%	49.236	52.596	↑ 6,82%
	Mai	62.249	80.811	↑ 29,82%	17.923	23.139	↑ 29,10%	44.326	57.672	↑ 30,11%
	Jun	72.920	77.517	↑ 6,30%	15.793	20.338	↑ 28,78%	57.127	57.179	↑ 0,09%
	Jul	84.989	84.295	↓ -0,82%	23.174	19.168	↓ -17,29%	61.815	65.127	↑ 5,36%
	Ago	85.654	93.754	↑ 9,46%	19.064	20.058	↑ 5,21%	66.590	73.696	↑ 10,67%
	Set	78.492	104.413	↑ 33,02%	19.868	21.527	↑ 8,35%	58.624	82.886	↑ 41,39%
	Out	97.465	111.580	↑ 14,48%	23.412	17.683	↓ -24,47%	74.053	93.897	↑ 26,80%
	Nov	86.667	89.834	↑ 3,65%	31.681	13.230	↓ -58,24%	54.986	76.604	↑ 39,32%
	Dez	70.001	80.519	↑ 15,03%	25.341	13.138	↓ -48,16%	44.660	67.381	↑ 50,88%
	Jan	66.422	84.149	↑ 26,69%	16.692	17.408	↑ 4,29%	49.730	66.741	↑ 34,21%
	Fev	56.281	69.426	↑ 23,36%	14.869	8.835	↓ -40,58%	41.412	60.591	↑ 46,31%
	Mar	62.171	70.226	↑ 12,96%	15.281	16.716	↑ 9,39%	46.890	53.510	↑ 14,12%
Total		891.500	1.027.752	↑ 15,28%	242.051	219.872	↓ -9,16%	649.449	807.880	↑ 24,39%

Fonte: UNICA. Nota: vendas de etanol ao mercado interno registradas na Tabela 11 compreendem o volume comercializado de etanol carburante, de etanol outros fins (exposto na tabela acima), quebra e uso próprio pelas unidades produtoras.

Equipe responsável:

Antônio de Pádua Rodrigues

Diretor Técnico

Luciano Rodrigues

Gerente de Economia e Análise Setorial

Celma Ramalho Gaudêncio

Coordenadora Business Intelligence

Cezar Sallum

Assistente de planejamento

Cleber dos Santos Valin

Assistente de planejamento

Maria Andrade Pinheiro

Analista Econômica

Mariana Regina Zechin

Analista Econômica

Valdemir Nunes Machado

Analista de sistemas

Os dados de produção divulgados neste relatório são compilados e analisados pela UNICA, com números fornecidos pelas unidades produtoras e pelos seguintes sindicatos e associações da Região Centro-Sul:

- *Associação dos Produtores de Etanol e Açúcar no Estado do Paraná (Alcopar);*
- *Associação dos Produtores de Bioenergia do Mato Grosso do Sul (Biosul);*
- *Associação das Indústrias Sucroenergéticas de Minas Gerais (SIAMIG);*
- *Sindicato da Indústria de Fabricação de Etanol do Estado de Goiás (SIFAEG);*
- *Sindicato das Indústrias Sucroalcooleiras de Mato Grosso (SINDALCOOL);*
- *Sociedade das Usinas e Destilarias do Espírito Santo (SUDES);*
- *Sindicato Fluminense dos Produtores de Açúcar e Etanol (SINDAAF).*

Os dados referentes ao acompanhamento das condições climáticas e agrícolas são disponibilizados pelo Centro de Tecnologia Canavieira (CTC).

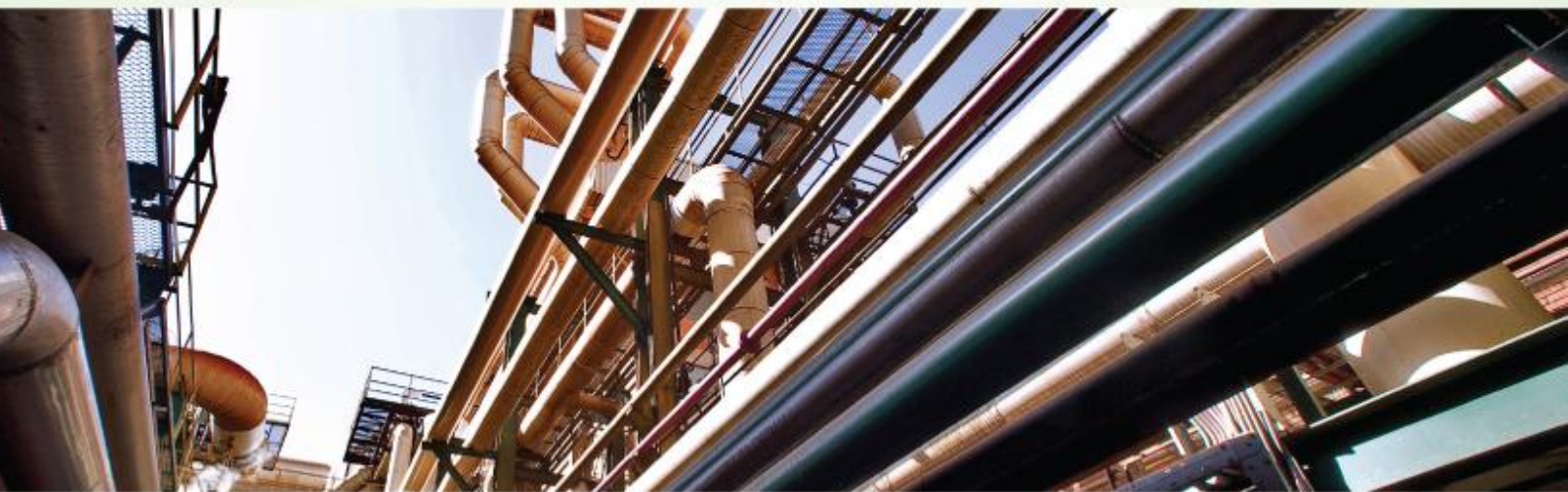
O presente material tem objetivo meramente informativo e pode ser obtido gratuitamente no site www.unica.com.br/unicadata.

A UNICA procura garantir a precisão e confiabilidade dos dados e informações divulgadas. A entidade não se responsabiliza por qualquer decisão de caráter econômico-financeiro baseada no conteúdo publicado neste relatório. A reprodução parcial ou integral é permitida desde que a UNICA seja citada como fonte.



UNIÃO DA INDÚSTRIA DE CANA-DE-AÇÚCAR

ETANOL • AÇÚCAR • ENERGIA SÃO PAULO • BRASIL



SINDAAF



SUDES